



Veranstaltungstipps

Kultur

Umwelt-Spezial

Frühlingsverlosungen

Wertvolle Gutscheine

Informationen aus der  
Stadtverwaltung

In Kooperation mit



**BRAKE**  
Tourismus und Marketing e.V.

BRAKE TOURISMUS UND MARKETING E.V. ☼ KAJE 9 ☼ 26919 BRAKE ☼ TEL. 04401 19433

**ZEIT & SERVICE**

**SIE WOLLEN SICH VERÄNDERN?  
JETZT ODER SPÄTER!**

**IHRE CHANCEN:**

- » wir suchen Arbeitskräfte für Industrie- und Handwerkstätigkeiten
- » ob Hilfs- oder Fachkraft: wir haben für jeden das richtige Angebot

**BEWERBUNG:** 04401-99 600 · info@zspe.de  
Hafenstr. 2 · 26919 Brake

[www.zspe.de](http://www.zspe.de)

**23.500 €**

Passat V. Highline 2.0 TDI DSG | 69.000 km  
EZ 10/2015 | LED | Panorama | AHK | Navi | R-Kamera | Klima | Sitzheizung | Assistenten

**20.500 €**

Tiguan Comfortline 1.4 TSI | 17.500 km | EZ 02/2018 | LED | 3-Zonen-Klima | Parkhilfe | Ganzjahresreifen | Multifunktionslenkrad

Entdecke all unsere Angebote auf [www.autohaus-roell.de](http://www.autohaus-roell.de)

Autobus **E. Röll**

Jetzt Probe fahren! ☎ 04401 93416

## Grußwort der Redaktion zur 1. Ausgabe 2020

Liebe Brakerinnen und Braker, liebe Gäste,

willkommen im neuen Jahrzehnt! Wir begrüßen ebenfalls die Ankündigung des Frühlings und damit auch die erste Ausgabe dieses Jahres von „Unser Brake“.

2020 bringt so einiges mit sich – das haben wir an den vielen Zusendungen, Infos, Tipps und Empfehlungen gemerkt, die uns in den letzten Wochen erreicht haben. An dieser Stelle gilt wie immer unser besonderer Dank an die Stadt Brake und den BrakeVerein für die gute und vertrauensvolle Zusammenarbeit – insbesondere an die eine oder andere helfende Hand, den einen oder anderen schnellen Gedankengang und Entscheidung, die uns dabei unterstützt haben, diese Ausgabe von „Unser Brake“ so realisieren zu können, wie sie Ihnen jetzt vorliegt.

Wie immer sind wir unerhört stolz darauf – und hoffen, dass auch Sie Ihre Freude daran haben werden. Brake und sein Umland starten im neuen Jahr gleich mit einem bunten Strauß an Events und Aktionen durch – von der ersten Ladies Shopping Night, dem ersten verkaufsoffenen Sonntag bis zum traditionellen Weideaustrieb und geführten Radtouren durch die Wesermarsch ist für Stadt- wie für Landliebhaber alles dabei. Musikfans können sich auf die Großevents Rockin' the Factory und den Musiksommer Wesermarsch freuen. Und und und ...

Derartig wohlklingend, überlassen wir Sie nun dem Genuss des Lesens und Stöberns.

Herzliche Grüße, einen schönen Frühlingsbeginn und viel Freude beim Lesen wünscht Ihnen Ihr Redaktionsteam von „Unser Brake“

Alles andere als Alltag

# Harrier Hof

Hotel - Restaurant - Cafe & Kneipe - Partyservice - Live-Musik

**UNSER SCHLEMMERFRÜHSTÜCK  
14.40 EURO PRO PERSON  
AUF VORANMELDUNG**

**AKTUELLES & EVENTS:**

AUF VORANMELDUNG:  
GRÜNKOHL-, BRATAAL-/  
STINT-ESSEN SATTI!

**MUSIKZEIT-TERMINE**  
14. MÄRZ | 18. APRIL | 6. MAI

**FRÜHJAHRSEST AM 30. & 31. MAI**  
WIR FREUEN UNS AUF EUCH!

Michael Jürgens · Harrier Str. 12 · 26919 Brake  
Tel.: 04401 79 83 33 · Fax: 04401 79 83 23 · E-Mail: info@harrierhof.de · www.harrier-hof.de



# Rückblicke aus Dezember



## „Wenn der Frühling grüßt, hüpfst das Herz vor Freude.“



### Musiksommer

EINMALIGES HÖRERLEBNIS AN UNGEWÖHNLICHEN ORTEN



Klingende Wesermarsch – der Musiksommer geht in die zweite Runde

Von Mai bis September wird es auch 2020 in der Wesermarsch verstärkt musikalisch zugehen. Musik an allen Ecken und Enden – das verspricht der „Musiksommer Wesermarsch“, der mit einem breiten Konzertangebot in allen neun Kommunen aufwartet. Alle Altersgruppen und alle musikalischen Geschmäcker kommen dabei auf ihre Kosten. Von unplugged bis Platt, von Musik der 60er bis hin zu den Hits von ABBA und dem Besten aus den aktuellen Charts, Elektro, Hip Hop oder Metal: die Gäste erwartet ein vielfältiges und abwechslungsreiches Programm, das Groß & Klein, Jung & Alt begeistern wird. Die Veranstaltungsorte sprechen ebenfalls für sich. Und auf einige Locations darf man schon jetzt sehr gespannt sein. Nur so viel sei verraten: Beim Musiksommer wird Musik auch an Orten erlebbar, wo man sie sonst nicht vermutet ... Mehr zum Musiksommer Wesermarsch auf Seite 6.

(Text: repo, Bild: pexels)

### Auf in den Frühling

UND AB AUF DEN E-SCOOTER!

Agil, wendig und ressourcenschonend im Verbrauch – der E-Scooter gehört zu den Fortbewegungsmitteln der neuen Generation. Auch in den ländlichen Regionen werden sie immer beliebter. Tatsächlich liegt nichts näher, als mit einem E-Scooter mal das Braker Umland zu erkunden. Harald Spoede ist Experte für Elektromobilität in Brake – mit seinem Online-shop Scooterhafen vertreibt er E-Scooter und Funboards und berät seine Kunden gerne auch vor Ort in allen Fragen rund um Modelle, Technik und Zubehör. Auf seiner Website [www.scooterhafen.de](http://www.scooterhafen.de) ist ein breites Angebot an Modellen, wissenswerte Infos zu Einsatz und Anwendung und auf dem dazugehörigen Blog aktuelle Beiträge zum Thema E-Scooter zu finden.

#### SICHERER FAHRSPASS

Neu im Programm: ein Fahrsicherheitstraining für alle, die schon immer mal wissen wollten, wie es sich mit einem E-Scooter fährt, und die, die vielleicht schon Erfahrung damit haben, aber gerne sicherer fahren wollen. In dem einstündigen Training lernt man die Bedienung verschiedener E-Scooter kennen und sämtliche Sicherheitschecks, die vor der Fahrt durchzuführen sind. Anschließend werden Slalomfahren, plötzliches Ausweichen und Bremsen aus unterschiedlichen Geschwindigkeiten geübt. Danach beantwortet Harald Spoede gerne alle noch offenen Fragen, und natürlich können alle vorrätigen E-Scooter noch ausgiebig Probe gefahren werden.

#### Scooterhafen und Unser Brake verlosen ein einstündiges Sicherheitstraining für zwei Personen (Im Wert von 39,95 Euro pro Person)!

Schreiben Sie bis zum 3. April eine E-Mail an [info@unser-brake.de](mailto:info@unser-brake.de) oder eine Postkarte mit dem Stichwort „E-Scooter“ an die Redaktion (Wiefelsteder Str. 19, 26127 Oldenburg). Bitte E-Mail und Telefonnummer nicht vergessen. Der Rechtsweg ist ausgeschlossen. Gewinne werden nicht ausbezahlt. Die Daten werden zur Benachrichtigung der Gewinner benötigt.

### Kühe und Konzert - Weideaustrieb

SAVE THE DATE: 4. APRIL 2020



Grünlandzentrum eröffnet Weidesaison am Samstag, 4. April 2020, in Niedersachsen – Gemeinsame Schirmherrschaft von Landwirtschaftsministerin und Umweltminister

Wenn Kühe nach der winterlichen Stallsaison im Frühjahr erstmals wieder auf die Weide dürfen, dann hüpfen und springen sie vor Freude. Zu sehen sein wird dieses Spektakel am Sonnabend, den 4. April 2020.

Seitdem das Grünlandzentrum Niedersachsen/Bremen e.V. vor einigen Jahren seinen ersten, festlichen Weideaustrieb für die Öffentlichkeit initiierte, avanciert das Format zum Publikumsmagneten und begeisterte zuletzt rund 2000 Besucher. Auch im kommenden Frühjahr veranstaltet das Grünlandzentrum wieder einen Weideaustrieb und eröffnet stellvertretend für die gesamte Region die Weidesaison. Termin ist Sonnabend, 4. April 2020, von 11:00 bis 16:00 Uhr. Der Veranstaltungsort ist erneut der „Hof Auf der Wurf“ in Brake (Harrierwurf 31).

Besucher können sich auf ein großes, ganztägiges Familienfest freuen, dessen Schirmherrschaft in diesem Jahr Landwirtschaftsministerin Barbara Otte-Kinast und Umweltminister Olaf Lies gemeinsam übernehmen. Während des ganzen Tages sorgen Food-Trucks sowie Kaffee- und Kuchenstände für das leibliche Wohl. Auf der Show-Bühne moderiert der Journalist und Reporter Andreas Wurm, für die musikalische Unterhaltung sorgt erneut das Rock-Trio Gordon.

Der erste von zwei Weideaustrieben ist für 13:00 Uhr geplant. Um diese Uhrzeit werden auch die Landwirtschaftsministerin und der Umweltminister anwesend sein. Ein weiterer Weideaustrieb folgt im Laufe des Nachmittags. Gleichzeitig finden geführte Hofrundgänge statt, die sich im vergangenen Jahr sehr großer Beliebtheit erfreuten. Zum Kinderprogramm zählen Heurutsche, Hüpfburg und Ponyreiten. Erstmals wird auch das Gymnasium Brake mit von der Partie sein. Zahlreiche Schüler haben in den vergangenen Wochen Themen aus Tier-, Klima- und Umweltschutz zusammen mit dem Grünlandzentrum erarbeitet. Ihre Ergebnisse stellen die Schülerinnen und Schüler auf der Bühne anhand von Postern und kleinen Videos vor. Mit seinem jährlichen Weideaustrieb trägt das Grünlandzentrum dazu bei, dass sich Landwirte, Politiker und Verbraucher in einer lockeren Atmosphäre begegnen und austauschen können. Wissenschaftliche Themen aus den Bereichen Biodiversität, Tierwohl und Schutz des Grünlands werden an diesem Tag leicht zugänglich in die Gesellschaft getragen und diskutiert. Weitere Informationen folgen in den kommenden Wochen und sind dann auch online abrufbar unter: [www.proweideland.eu](http://www.proweideland.eu)

(Text: Wiegand, Grünlandzentrum Niedersachsen/Bremen e.V., Foto: Grünlandzentrum)

SIE HABEN FRAGEN ODER ANREGUNGEN?  
DANN RUFEN SIE UNS GERNE AN!

Tel.: 0441 304 102 16



## GUTSCHEIN

Beim Kauf von Frischfisch im Wert von 18,00 € gibt es eine Tüte Fischgewürz Panade (80 g) gratis dazu.

Ab 3. Mai ist der Imbiss sonntags von 11:00 - 14:00 Uhr geöffnet

Gründonnerstag sind wir von 08:00 - 13:00 Uhr mit unserem Fischmobil bei Combi in Kirchhammelwarden

Mo.-Sa.: 9:00 - 14:30 Uhr | Imbiss: 11:00 - 14:00 Uhr - ab Mai auch sonntags Am Binnenhafen | 26919 Brake | Tel.: 04401/2331 | www.neptun-brake.de

## ENTSPANNT AM SONNTAG SHOPPEN

### VERKAUFSOFFENER SONNTAG IN BRAKE AM 29. MÄRZ

Ende März locken die Geschäfte in der Braker Innenstadt sowie in der Weserstraße wieder mit Aktionen und Angeboten, wenn es am 29. März wieder heißt: Herzlich willkommen zum ersten verkaufsoffenen Sonntag des Jahres! Familien, Freunden oder Pärchen bietet der Tag erlebnisreiche Momente: bummeln, shoppen und in einem der zahlreichen Cafés und Restaurants einkehren. Achten Sie jetzt schon auf die Ankündigungen und die Aushänge in den Geschäften.

(Text: Stadt Brake)

## ACTIONPAINTING BEI KONFETTI

Besser als jedes Ikea Bild – bei Sandra Adams-Korz können sich alle, die Kunst lieber mal selbst machen wollen, sonntags richtig austoben und Farbe an die Wand werfen. Das Konfetti ist ein Kreativraum, in dem es um freie Entfaltung und fantasievolles Ausprobieren geht. Schießen, klecksen, dröppeln, drücken, klecksen, spritzen – all das ist im freien Actionpainting möglich. Der nächste Termin ist der 22. März von 11:00 bis 13:00 Uhr. Mehr Infos auf [www.konfettibrake.de](http://www.konfettibrake.de) oder auf Facebook: <https://bit.ly/37T7wDQ>. Konfetti Brake, Eschenstraße 19.

(Quelle: Konfetti Brake)

## E-BIKE FESTIVAL BEI FAHRRAD GRUß

Der Promotiontruck von RALEIGH ist am Freitag, den 13. März wieder bei Fahrrad Gruß vor Ort und stellt die neuen E-Bike Modelle 2020 vor. Auch FLYER wird mit E-Bikes zum Testen vor Ort sein. Natürlich stehen auch die Räder von KTM, GAZELLE, STEVENS, HAIBIKE und viele mehr für eine kostenlose Probefahrt bereit. Dazu gibt es attraktive Preisnachlässe auf E-Bikes und Fahrräder des letzten Modelljahres. Los geht es um 9:00 Uhr in der Golzwarder Str. 33. [www.fahrradgruss.de](http://www.fahrradgruss.de)

(Quelle: Fahrrad Gruß)

## PARTY-SERVICE • IMBISSWAGEN • GRILLBUFFET

### Bödeker's Party Service

...alles aus einer Hand

Wir beliefern Sie 7 Tage die Woche zu Ihren individuellen Feierlichkeiten aller Art!

Rufen Sie gern unverbindlich an: **04480/91 99 55**

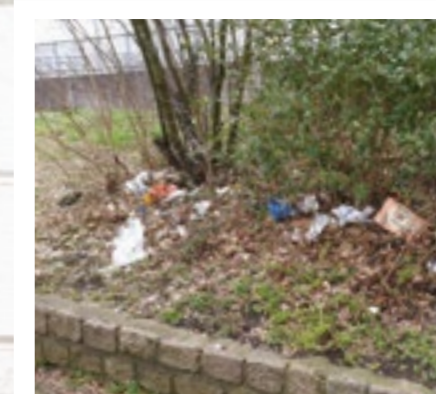
Inh.: Gerd Bödeker · Winterbahn 61 · 26939 Ovelgönne/Oldenbrok

Unsere kompletten Angebote finden Sie unter: [www.boedekers-partyservice.de](http://www.boedekers-partyservice.de)

!!! Jeden verkaufsoffenen Sonntag stehen wir für Sie mit unserem Imbisswagen vorm Hagebaumarkt !!!

## AKTIONSTAG AM 25. APRIL 2020

Eine saubere Stadt ist der Wunsch vieler Menschen. Das ist auch in Brake so. Aber leider handeln viele Zeitgenossen nicht entsprechend und werfen ihren Müll in die Umgebung, ignorieren häufig die vorhandenen Abfallbehälter oder hinterlassen ihren Müll an Altkleider- und Glascontainersammelstellen.



Müllhotspot am Bahnhof Brake

Auf Initiative von Bürgermeister Michael Kurz und Frank Bierkamp findet seit 4 Jahren in Brake einmal jährlich der Aktionstag „Brake räumt auf“ statt. Freiwillige Helfer sind an einem Samstagvormittag im Stadtgebiet unterwegs, sammeln Müll und treffen sich anschließend im Ratssaal zu einem kleinen Imbiss und „Klönnsnack“. Im vergangenen Jahr nahmen 60 Brakerinnen und Braker am Aktionstag teil, sammelten über 1.000 kg Müll und hatten trotz des ungemütlichen Wetters viel Spaß an der gemeinsamen Aktion. Insbesondere die Initiative „Friday for Future“ fordert mehr Klimaschutz und einen verantwortungsvolleren Umgang mit unserer Umwelt. „Die Forderungen finde ich richtig“, so Bürgermeister Michael Kurz. „Aber nur Forderungen stellen reicht nicht. Jeder Einzelne kann in seinem Wirkungskreis einen Beitrag leisten. Und sei es nur durch das Sammeln von Müll, um die Umwelt wieder „sauberer zu machen“. „Ich bin gespannt, ob Jugendliche, die die Bewegung „Friday for Future“ unterstützen, jetzt auch Taten folgen lassen und sich am Aktionstag beteiligen“, so der Bürgermeister.



Gesamtmenge des Mülls vom Aktionstag 2019

Der Bürgermeister lädt alle Brakerinnen und Braker, Vereine und Organisationen dazu ein, sich am Aktionstag zu beteiligen, der in diesem Jahr am 25. April 2020 von 9:00 bis 12:00 Uhr statt. Die Helfereinweisung findet am 20. April um 19:00 Uhr im Ratssaal, Schrabberdeich 1, statt. Dann werden auch die Sammelbereiche eingeteilt und organisatorischen mitgeteilt. Anmeldungen sollten per E-Mail an [stadt@brake.de](mailto:stadt@brake.de) oder unter Tel.: 04401-102-209 erfolgen.

(Text: Stadt Brake)

## VISION BRAKE 2030

### WIE SIEHT BRAKE IM JAHR 2030 AUS?

Mit dieser Frage haben sich die Stadtverwaltung und der Rat der Stadt Brake in den letzten Monaten auseinandergesetzt. Zur Umsetzung der Gestaltung einer Vision Brake 2030 hat der Rat folgende vier Leitsätze entwickelt:

1. Die Stadt Brake (Unterweser) stellt als lebendiges Mittelzentrum die regionale Infrastruktur sicher.
2. Die Stadt Brake (Unterweser) ist familienfreundlich und stellt die Vereinbarkeit von Familie und Beruf sicher.
3. Die Stadt Brake (Unterweser) wirkt dem prognostizierten Bevölkerungsrückgang entgegen und hält die Einwohnerzahl über 15.000.
4. Die Stadt Brake (Unterweser) ist attraktiver Standort für Wirtschaftsbetriebe.

Zur Konkretisierung dieser Leitsätze wurden vier Arbeitsgruppen gebildet, die sich aus Vertreterinnen und Vertretern verschiedener Bereiche (Verwaltung, Wirtschaft, Vereine, Fraktionen) zusammensetzen. Jede dieser Arbeitsgruppen hat in den vergangenen Monaten zweimal getagt und verschiedene Ziele und Maßnahmen zur Umsetzung der Vision Brake 2030 erarbeitet. Um den Prozess Brake 2030 weiter mit Leben zu füllen, lädt die Stadtverwaltung alle Bürgerinnen und Bürger zu drei öffentlichen Workshops ein. Diese finden statt am:

- » Dienstag, 10.03.2020, 19:00 Uhr in der Grundschule Hammelwarden
- » Dienstag, 21.04.2020, 19:00 Uhr im Ratssaal der Stadt Brake
- » Dienstag, 19.05.2020, 19:00 Uhr in der Grundschule Boitwarden

Alle Bürgerinnen und Bürger sind zu diesen Workshops herzlich willkommen, um die Vision Brake 2030 mitzugestalten. Eine vorherige Anmeldung ist nicht notwendig. Ansprechpartner bei der Stadtverwaltung ist Uwe Schubert (Tel. 04401 102-203, [schubert@brake.de](mailto:schubert@brake.de)).

(Text: Stadt Brake)

Sie haben Fragen oder möchten eine Anzeige schalten? Rufen Sie uns an!  
**Tel.: 0441 304 102 16**



Renée Repotente  
Chefredakteurin von „Unser Brake“

**Ihr Alter bzw. verhalten Sie sich Ihres Alters angemessen?**

Gute Frage 😊 Meistens (glaube ich)

**Wo fühlen Sie sich zuhause?**

Bei Familie und Freunden.

**Wie entspannen Sie sich?**

Beim Essen. Beim Kochen. Auf dem Fahrrad. Mit einem Buch. Mit ganz viel Tee 😊 Gerne auch mal in der Sauna. Und im Urlaub (völlig egal wo).

**Wenn Sie eine Sache auf der Welt verändern dürfen: Was wäre das?**

Gleiche Versorgung für alle: Nahrung, Wohnen, Bildung, Bezahlung.

**Wenn Sie eine Million im Lotto gewinnen würden, was würden Sie als Allererstes tun?**

Erst mal richtig gut essen gehen! Mit allem Pipapo. Und dann weitersehen ...

**Was würden Sie selbst für viel Geld nicht tun?**

Für die Waffenindustrie arbeiten.

**Können Sie über sich selbst lachen?**

Oh ja – sehr oft sogar.

**Was können Sie nur mit Humor ertragen?**

Humorlose Menschen.

**Wie oft schauen Sie täglich aufs Handy?**

Viel zu oft – mehrmals in der Stunde. Das nervt mich selbst, aber ich habe noch keinen goldenen Mittelweg gefunden.

**Wenn Sie eine berühmte Persönlichkeit – egal ob lebendig oder tot – treffen dürften: Wer wäre es und warum?**

Freddie Mercury – ich hatte nie die Gelegenheit, Queen mal live zu erleben.

**Was gefällt Ihnen an Brake am besten?**

In Brake ist einfach unheimlich viel los. Sowohl in der Stadt als auch im Umland gibt es viel zu sehen und zu erleben. Und natürlich die Menschen – ich habe hier viele Leute kennenlernen dürfen, die ich sehr schätze 😊

(Text: repo, Foto: Hertema)

## UNSERE NEUEN SERVICELEISTUNGEN

### AB SOFORT FÜR SIE VERFÜGBAR

#### Mietgeräte

Zahlreiche Mietgeräte in Profiqualität zu attraktiven Preisen verfügbar!

Geräte für verschiedenste Einsätze

- Bohren & Stemmen
- Gartenarbeit
- Stein- & Betonarbeiten
- Reinigung u.v.m.

hagebaumarkt brake  
HIER HILFT MAN SICH.

hagebaumarkt Brake GmbH & Co. KG | Weserstraße 74 | 26919 Brake | ☎ 04401 / 9807-0  
[www.hagebaumarkt-brake.de](http://www.hagebaumarkt-brake.de) | Mo.-Fr.: 8:30 - 19:00 Uhr & Sa. 8:30 - 18:00 Uhr

## STÄNDIG NEUE KNALLERANGEBOTE

### FASHION TRADE

#### HERRENMODE-OUTLET

WIR FÜHREN FOLGENDE MARKEN: PADDOCK'S, REDPOINT, S4 JACKETS, NAGANO, CLUB JU U.V.M.

in der Braker Fußgängerzone  
Breite Straße 24 | 26919 Brake | Tel. 0171 - 4 45 85 16

Öffnungszeiten: Mo. - Fr. 10.00 - 12.30 & 13.30 - 18.30 Uhr | Sa. 10.00 - 14.00 Uhr

5 € GUTSCHEIN ab einem Einkaufwert von 25,00 €, keine Barauszahlung, nicht kombinierbar mit anderen Angeboten



## MAI BIS SEPTEMBER: MUSIKSOMMER WESERMARSCH



Auch im Jahr 2020 wird es wieder musikalisch in der Wesermarsch. Der „Musiksommer Wesermarsch“ geht in die zweite Runde und präsentiert in allen neun Kommunen verschiedenste Konzerte. Das Besondere daran: Die Besucher erleben Musik, wo man sie sonst nicht vermuten würde. Für jede Altersgruppe und jeden Geschmack ist etwas geboten. Das vielfältige Angebot reicht von Klassik und 60er Jahre bis hin zu Electro, Rock und Metal.

Für einen Rückblick auf einen bedeutsamen musikalischen Meilenstein sorgt am 20. Mai die Band „ABBA Review“ auf der Mühlenwiese in Jade. Plateauschuhe und schrille Kostüme – das war das Markenzeichen von ABBA. Und so möchte auch die Band „ABBA Review – A Tribute to ABBA (4SWEDES)“ die Tradition weiterführen. Die Band bemüht sich besonders um Authentizität. Daher sind die Choreografien und Kostüme detailgenau dem Original nachempfunden.

Unter dem Motto „unplugged and handmade“ geht es am 23. Mai im Lokschuppen Eckwarden weiter. Der alte Lokomotivschuppen bietet die perfekte Kulisse für einen ungewöhnlichen Veranstaltungsort in Butjadingen. Der alte Lokschuppen, der 1908 in Betrieb genommen wurde und als Unterstellplatz und Werkstatt der Butjenter Bahn diente, wird zum Schauplatz für die XL-Version der Band „Ohrensessel“. Die Band überzeugt mit Jazz, Pop und Singer-Songwriter. Mit ihrer Musik definieren sie die Szenerie eines gemütlichen Sommerabends sowie eines erdigen Unterhaltungsabends.

„Back to the 60s“ heißt es am 6. Juni im Garten des Blumenladens Pustelblume. Gleich zwei Bands versetzen die Zuhörer zurück in die Zeit von Flower-Power und Hippies. Den Soundtrack dieser Ära hat das Duo „Nothing left to lose“ ebenso aufgesogen wie gefühlt. Mit zweistimmigem Gesang, Instrumenten und einer Loop-Station klingt das Duo wie eine kleine Band. Auch die Band „Bongo in a bubble“ stimmt den Sound der 60er Jahre an. Die drei Leadstimmen überzeugen mit Rock-Power, Balladen und Jazz-Feeling.

Weiter geht es am 19. Juni in der Klecksklause in Moorriem mit dem Motto „Platt im Moor“. Der alte Hof der Klecksklause ist der perfekte Ort für Events und Veranstaltungen, so auch für den Musiker Albin Paulus. Er stürzt sich auf alles, was schräg und ungewöhnlich ist, vollkommen verkannt und faszinierendes Neuland verspricht. Mehrfach internationaler Preisträger der Dudelsackspieler, Maultrommler und Instrumentenfinder – das Schaffen des Ausnahmemusikers lässt sich kaum mit einem Wort beschreiben.

Am 26. Juni erwartet die Besucher an der Weser auf dem Gelände des Ruderclubs Nordenham ein tolles Konzert mit Top 40-Hits der Band „Deichfieber“. Ein Mix aus beliebten rockigen Kulthits und bewährten Chartsongs und dazu Coverversionen mit selbstverfassten plattdeutschen Texten. So wird zum Beispiel aus Amy Winehouses „Valerie“ ein liebenswertes „Schmus mit mi“ und bekommt ein völlig neues Gesicht. Rhythmus und Saxofon, dazu eine wahnsinnige Spielfreude – das zeichnet diese Band aus.

Die BEGU Lemwerder als Akteur der Soziokultur im ländlichen Raum veranstaltet rund um das Jugendzentrum Lemwerder am Samstag, 27. Juni, das „Gutes Klima Festival“. Künstler und Künstlerinnen der Genres Electro,

Hip Hop, Rock und Pop aus unterschiedlichen Generationen aus der Region und Deutschland werden zusammenkommen und vom Nachmittag bis in den Abend gemeinsam ein gutes soziales Klima erzeugen und damit auch die Rolle der Kultur als verbindenden Faktor feiern.

Den Abschluss bildet eine ganz besondere Veranstaltung in der Zimmerei Rören in Großenmeer. Am 29. August heißt es „Metal meets Handwerk“. Die Bands „HeadGear“ und „Blue Sky Theory“ sind bekannt für mitreißende und energiegeladene Liveshows mit beeindruckendem Bühnenbild. Ihre Devise: gemeinsam mit dem Publikum abgehen und einen unvergesslichen Abend haben. Weitere Informationen und Tickets zu den Veranstaltungen unter [www.musiksommer-wesermarsch.de](http://www.musiksommer-wesermarsch.de)

(Text: Santjer, Touristikgemeinschaft Wesermarsch)

## HANDWERKSMUSEUM OVELGÖNNE

**Jeden Sonntag, 14:00-18:00 Uhr:** Dauerausstellung und Sonderausstellung. Besuche werktags und Führungen jederzeit auf Nachfrage 04401-81955.

**Mittwoch, 4. März, 18:00 Uhr:** Offene Führung durch die Sonderausstellung „Schwalbenschwanz und Balkenschuh“ mit Zimmerermeister Uwe Karge. Ohne Anmeldung. Kosten: 3 € zzgl. Eintritt.

**Sonntag, 15. März, 14:00-18:00 Uhr:** FINISSAGE: Letzter Tag der Sonderausstellung über die Geschichte der Holzverbindungen: „Schwalbenschwanz und Balkenschuh“.

(Text: Handwerksmuseum Ovelgönne)

## JONAH KONZERT 2020

Leider musste das für Weihnachten 2019 geplante Konzert von Jonah abgesagt werden: Angelo lag mit Fieber und ohne Stimme im Bett. Angelo und Christian haben gemeinsam beschlossen, dass alle Karten für das Weihnachtskonzert 2020 ihre Gültigkeit behalten. Denn auch in diesem Jahr ist bereits das Konzert wieder fest geplant. In jedem Fall hat jeder aber natürlich auch die Möglichkeit, die Karten vollständig gegen den Kaufpreis umzutauschen.

(Text: Stadt Brake)

## FAMILIENFLOHMARKT IN DER BRAKER INNENSTADT

Auch in diesem Jahr finden wieder die kostenlosen Familienflohmärkte am Sonntag, 26. April und Sonntag, 6. September in der Braker Innenstadt statt.

Stände können wie immer in der Fußgängerzone (Breite Straße) an den genannten Sonntagen jeweils in der Zeit zwischen 11:00 und 17:00 Uhr aufgebaut werden. Eine vorherige Platzeinteilung oder Reservierung erfolgt nicht. Gewerbliche Anbieter sind nicht zugelassen.

Zusätzlich ist ein weiterer Termin am Sonntag, 14. Juni, im Rahmen des Braker Stadtfestes vorgesehen. Hier soll in Abstimmung mit dem Veranstalter des Stadtfestes der Familienflohmarkt in den Ablauf des Stadtfestes vor Ort integriert werden und so für mehr Vielfalt im Angebot sorgen.

Wer also noch kleine Schätze und/oder allerlei schöne Dinge im Keller oder auf dem Dachboden verstaut hat, sollte die Gelegenheit nutzen und die Familienflohmärkte mit seinem Angebot bereichern. Eine vorherige Platzeinteilung erfolgt nicht. Gewerbliche Anbieter sind nicht zugelassen.

(Text: Stadt Brake)

## REFUGIUM WESERMARSCH E.V. TAUSCHBÖRSEN-TERMINE 2020

Das Refugium Wesermarsch e.V. ist 1984 aus einer ehrenamtlichen Initiative für Flüchtlinge entstanden. Zweck des Vereins ist die Förderung interkultureller Kommunikation und Beratung. Seit über 30 Jahren wird eine umfassende Migrationssozial- und Integrationsarbeit im Landkreis Wesermarsch geleistet. Die Beratungsstellen und Deutschkurse richten sich an Menschen mit Migrationshintergrund. Die interkulturellen Projekte und Veranstaltungen sind für alle offen – unabhängig von sozialer, kultureller oder religiöser Herkunft oder dem Aufenthaltsstatus. Das Refugium veranstaltet auch dieses Jahr Tauschbörsen, jeweils von 14:00 bis 16:00 Uhr an folgenden Terminen:

» 20. Juni 2020

» 29. August 2020

» 14. November 2020

Ansprechpartnerin ist Andrea Roccor, telefonisch erreichbar unter 04401 82912-18 oder per Mail an [ehrenamt@refugium-wesermarsch.de](mailto:ehrenamt@refugium-wesermarsch.de).

(Quelle: [www.refugium-wesermarsch.de](http://www.refugium-wesermarsch.de))

## GEWINNSPIEL: SIMPLY THE BEST – DIE TINA TURNER STORY

**Dienstag, 7. April 2020, 20:00 Uhr,**  
Weser-Ems-Hallen - Starring Dorothea Fletcher als Tina Turner

Zum 80. Geburtstag auf großer Tour: Die Erfolgs-Show um die Rock-Legende Tina Turner: Vor 35 Jahren erschien Tina Turners über 20 Millionen Mal verkauftes und mit vier Grammys ausgezeichnetes Album „Private Dancer“, der Start einer Weltkarriere. Zu Ehren des 80. Geburtstags der „Queen of Rock“ geht „Simply The Best – Die Tina Turner Story“ auf große Tournee.

„Simply The Best“ schildert mit viel Live-Musik und beeindruckenden Szenen das bewegte Leben der Rock-Ikone: Von den Anfangserfolgen, der harten Zeit mit einem drogensüchtigen und gewalttätigen Ehemann Ike Turner, dem Scheitern einer großen Liebe und schließlich, nach der Trennung, Tinas Neuanfang und raketentypischer Aufstieg in den 80ern bis hin zur Filmmusik von „James Bond 007 - Goldeneye“ Mitte der 90er.

Anna Mae Bullock, geboren am 26. November 1939 in Brownsville, Tennessee (USA), aufgewachsen in Nutbush, wurde als Tina Turner zum Weltstar und zur Legende. 1984 startete sie ein überragendes Comeback als Solo-Künstlerin, das in diesem Ausmaß nur mit dem von Elvis vergleichbar ist.

Unser Brake und Highlight Concerts verlosen 2x2 Karten für „Simply the Best – die Tina Turner Story“ am 7. April

Schreiben Sie uns bis zum 24. März 2020 eine E-Mail mit dem Stichwort „Tina Turner“ an [info@unser-brake.de](mailto:info@unser-brake.de) oder eine Postkarte an die Redaktion (Wiefelsteder Str. 19, 26127 Oldenburg). Bitte Name, Anschrift und Telefonnummer nicht vergessen (diese dienen nur der Kontaktaufnahme im Fall eines Gewinns und werden nicht gespeichert). Der Rechtsweg ist ausgeschlossen. Keine Auszahlung möglich.

(Text & Bild: Highlight Concerts GmbH)

## RAD-EVENT „RUNDE SACHE“ DIE WESERMARSCH-TOUR 2020

**Zum sechsten Mal in Folge: Rad-Event quer durch die Wesermarsch**  
Gemeinsam durch die Wesermarsch radeln - das wird auch in diesem Jahr wieder möglich sein. Seit nunmehr sechs Jahren veranstaltet die Touristikgemeinschaft Wesermarsch (TGW) der Wirtschaftsförderung Wesermarsch GmbH zusammen mit den Touristikern der Kommunen das Rad-Event „Runde Sache“. Wie auch in 2019 wird es drei Touren bei der Runde Sache geben. Die Touren finden jeweils am letzten Sonntag im Juni, Juli und August statt und beginnen einheitlich um 11:00 Uhr.



**Tour 1: Ovelgönne – Nordenham - Stadland**  
**Start / Ziel:** Reithalle Ovelgönne, Am Reitplatz, 26939 Ovelgönne  
**Datum:** 28. Juni 2020 | **Länge:** 50 km

**Tour 2: Brake – Elsfleth – Berne - Lemwerder**  
Am 26. Juli führt die zweite Tour der Runde Sache durch die Kommunen Brake, Elsfleth, Berne und Lemwerder. Start ist an der Kaje in Elsfleth. Der Weg führt über den Elsflether Sand zum Melkhus Orth, wo allerlei Köstlichkeiten aus Milch genossen werden können (Verpflegung auf eigene Kosten). Flussabwärts am Deich entlang führt der Weg nach Berne zum Oldtimermuseum, bei dem es eine Führung für die Radler geben wird. Der Deichstraße weiter folgend geht es in Richtung Lemwerder bis hin zur Deichfläche am Weitblick. Nach der Pause fährt die Gruppe gemeinsam wieder über den Deich zurück in Richtung Elsfleth. Beim Panorama in Elsfleth wartet ein kleiner Mittagssnack auf die Fahrradfahrer. Weiter geht es am Liener Deich in Richtung Brake, wo die Tour bei der Neptun Fischvermarktung enden wird.  
**Ziel / Start:** Kaje Elsfleth, An der Kaje 1a, 26931 Elsfleth  
**Datum:** 26. Juli 2020 | **Länge:** 47 km

**Tour 3: Jade - Butjadingen**  
**Ziel / Start:** Kaskade Diekmannshausen, Bäderstraße 2, 26349 Jade  
**Datum:** 30. August 2020 | **Länge:** 43 km  
**Tipp:** Unter allen Teilnehmern wird dieses Jahr ein toller Gewinn verlost. Wer an allen drei Touren teilnimmt, darf seinen Namen auch drei Mal in den Lostopf werfen und erhöht somit seine Chancen.

Anmeldungen sind im Voraus erforderlich unter [www.NordseeJadeWeser.de](http://www.NordseeJadeWeser.de). Kontakt: Touristikgemeinschaft Wesermarsch / Wirtschaftsförderung Wesermarsch GmbH | Max-Planck-Str. 4 | 26919 Brake | Tel.: 04401 / 85 61 11 E-Mail: [info@NordseeJadeWeser.de](mailto:info@NordseeJadeWeser.de) | Internet: [www.NordseeJadeWeser.de](http://www.NordseeJadeWeser.de)

(Text & Bild: Benita Santjer, Touristikgemeinschaft Wesermarsch)



# Koppitz

SCHÜLERBEFÖRDERUNG | DIALYSE/KRANKENBEFÖRDERUNG (SITZEND)  
PERSONENBEFÖRDERUNG BIS 8 PERSONEN | KURIER & BESORGUNGSFAHRTEN

04401 - 700 318 & 0151 - 1227 4159

Betriebsitz: Allerstraße 3 in 26919 Brake (Unterweser)

## Bürgermeister Kurz im Interview: NDR Sommertour 2020



### Was ist die NDR Sommertour und wann kommt sie nach Brake?

Die NDR Sommertour 2020 sind drei Dinge auf einmal: eine spannende Stadtwette, Livemusik und ein Hauch von Festival-Stimmung. In der Woche vom 10. bis 15. August macht der NDR in Brake halt und bietet uns eine Stadtwette an, die wir Braker gemeinsam umsetzen müssen. Am Samstagabend ab 18:00 Uhr findet dann eine Mega-Party mit bundesweit bekannten Künstlern statt.

### Wie läuft die NDR Sommertour ab und wie viele Besucher werden ungefähr erwartet?

Am Montag, 10. August wird ein Team des NDR in Brake sein und mir als Bürgermeister die Stadtwette offenbaren. Im Anschluss haben wir bis Samstag, 15. August, 18:00 Uhr Zeit die Wette umzusetzen. Während der gesamten Woche wird ein Team vom NDR vor Ort sein und die Umsetzung begleiten und über Brake berichten. Morgens wird im Radio auf NDR 1 – und abends auf N3 - Hallo Niedersachsen - im Fernsehen berichtet.

Wie viele Besucher zu dem Mega-Event erwartet werden, ist immer schwer zu sagen. Das ist natürlich von vielen Faktoren abhängig. Die Erfahrungen aus den vergangenen Jahren haben aber gezeigt, dass die NDR Sommertour immer beliebter wird und nicht nur von Menschen aus der betroffenen Stadt bzw. Landkreis besucht wird, sondern aus dem gesamten niedersächsischen Bereich und den angrenzenden Bundesländern. In Bad Nenndorf, einer Stadt, die ungefähr so groß wie Brake ist, nahmen im vergangenen Jahr 18.000 Besucher an der Mega-Party teil. Ob wir diese Besucherzahl in Brake erreichen? Warten wir's ab. Ich gehe jedenfalls von mehreren Tausend Besuchern aus. Das ist schon Herausforderung genug, die wir aber gemeinsam meistern werden.

### Wo findet die Mega-Party statt?

Die Party wird auf dem Binnenhafengelände stattfinden. Diese Fläche ist groß genug, um den erwarteten Besucheransturm zu meistern. Der Eintritt ist übrigens frei.

### Was kommt auf UNS Braker zu?

Was für eine Wette auf uns zukommt, erfahren wir tatsächlich erst am 10. August. Dann sind WIR Braker gefordert, die Wette umzusetzen. Dazu werden wir viele Gedanken, Ideen und noch mehr Hände benötigen. Von daher rufe ich schon jetzt alle Brakerinnen und Braker, die Vereine und Organisationen in unserer Stadt dazu auf, sich die Woche vom 10. bis 15. August so ein wenig freizuhalten. Für die Umsetzung der Wette benötigen wir jede Hilfe und Unterstützung, die dazu beiträgt, sie zu gewinnen.

### Was ist bis zur Stadtwette zu tun?

Schon jetzt hat sich ein kleiner Organisationsstab bei der Stadt Brake zusammengefunden, der vorbereitende Maßnahmen trifft. Fragestellung nach Parkraum, Shuttleservice, Verkehrslenkung, Sanitätsdienst und viele weitere Dinge beschäftigen uns gerade. Auch wollen wir im Vorfeld bereits Vereine und Organisationen anschreiben und um Unterstützung bitten. Ende April wollen wir theoretisch soweit vorbereitet sein, dass wir gelassen in die Umsetzungsgespräche mit dem NDR gehen können. So ein Event gibt's natürlich nicht umsonst. Der NDR erwartet von der Stadt einen Eigenanteil, den wir natürlich auch aufbringen werden. Und natürlich freue ich mich über Sponsoren! Einige Firmen habe ich bereits angesprochen, und mir wurde Unterstützung zugesagt. Ich bin fest davon überzeugt, dass wir mit der NDR Sommertour ein Jahreshighlight nach Brake holen, an das wir uns lange erinnern werden.

Auch wenn viel Arbeit vor uns liegt. Packen wir's an!! Und freuen wir uns auf ein Mega-Event, das nicht alle Tage in Brake Station macht. Wir kriegen's hin – davon bin ich überzeugt.

Euer Bürgermeister

*Michael Kurz*

(Text & Bild: kurz)

## Mehrjungfrauenschwimmkurse im Brommybad

**Für viele geht ein Kindheitstraum in Erfüllung:** „Du möchtest wie eine Meerjungfrau/ein Meerjungmann durch das Becken schwimmen?“ Damit werben die Stadt Brake gemeinsam mit der Mermaid Kat Academy. Es geht um die Schwimmkurse der Meerjungfrauen und -männer. Der erste Schwimmkurs mit Flossen fand am 4. Januar statt und war mit 30 Mädchen ausgebucht, da es anscheinend ein beliebtes Weihnachtsgeschenk war. Insgesamt wurden 3 Kurse vom Bäderteam des Brommy Bades gemeinsam mit dem Team der Mermaid Kat Academy durchgeführt. Ein Kurs dauert

90 Minuten von denen 30 Minuten für die Grundlagen an Land und 60 Minuten im Wasser verbracht werden. Voraussetzung zur Teilnahme an einem der Kurse war das Mindestalter von 7 Jahren sowie mindestens das Bronze-Schwimmabzeichen. **Neuer Kurs bestätigt:** Kleine und große Nixen bekommen die Chance am 7. März 2020. Die Kosten für den Kurs betragen 40,00 €. Hinzu kommen 5,00 € Ausleihgebühr für die Flosse und der reguläre Eintritt ins Brommy Bad. Anmeldungen werden im Brommy Bad sowie im Rathaus angenommen.

(Text: Stadt Brake)

### Mit gutem Beispiel in das Jahr 2020 starten!

Kinderkickboxen	Mo & Fr	17:00 – 18:00
Kickboxen	Mo & Fr	18:30 – 20:00
Workout of the Day	Di	17:30 – 18:30
	Do	18:30 – 19:30
Body Workout	Mo & Mi	18:30 – 19:30



29.3.	Verkaufsoffener Sonntag
4.4.	Weideastrieb, Hof auf der Wurf
25.4.	Rockin' the factory
26.4.	Familienflohmarkt, Innenstadt
8.5.	Ladies Shopping Night, Innenstadt
Ab 9.5.	Musiksommer Wesermarsch, Brake
21.5.	VaddiTach, Kaje
26.7.	Runde Sache (Elsfleth, Berne, Lemwerder, Brake)
1. & 2.8.	Binnenhafenfest rund um den Binnenhafen
2.8.	Verkaufsoffener Sonntag
15.8.	NDR Sommertour, Binnenhafen
6./13./20./27.8.	Sommerlounge, Kaje
6.9.	Familienflohmarkt, Innenstadt
11. - 25.9.	Faire Woche
13.9.	OLB-hkk-Lauf
26.9.	Herbstmarkt der Landfrauen, Innenstadt
30.10.	Ladies Shopping Night, Innenstadt
8.11.	Verkaufsoffener Sonntag
17. - 20.12.	Schneeflöckchenmarkt, Museumsgarten

## Brake Tourismus und Marketing e.V.

Der Brake Tourismus und Marketing e.V., kurz „BrakeVerein“, ist ein Verein, der sich um die Belange des Tourismus und des Stadtmarketing in Brake kümmert. Der Vorstand des BrakeVereins besteht aus fünf erfahrenen und engagierten Personen: 1. Vorsitzender: Dieter Hullmann, 1. stellvertretender Vorsitzender: Nils Böger, 2. stellvertretender Vorsitzender: Marco Struck, Kassenwartin: Ute Beuter, Schriftwartin: Dr. Christine Keitsch.

**Neue Öffnungszeiten Infopavillon:** Der Brake Tourismus und Marketing e.V. teilt mit, dass bis auf Weiteres neue Öffnungszeiten im Infopavillon an der Kaje gelten. Diese lauten wie folgt: Montag bis Freitag von 10:00 bis 12:00 Uhr sowie von 14:00 bis 16:00 Uhr.

**Der Arbeitsalltag der Mitarbeiter ist sehr vielfältig:** Zimmervermittlung, Mitarbeit in der Touristikgemeinschaft Wesermarsch, Radwegeinfrastruktur, Radtouren entwickeln und vermarkten, Broschüren und Flyer entwickeln, Veranstaltungen (Runde Sache, Musiksommer Wesermarsch), Messe, Touristinformation, Betreuen und Beraten der Gäste auf allen möglichen Kommunikationswegen, Organisation von individuellen Reisegruppen (Brake und Umgebung), Gästeführungen, Hafenrundfahrt mit dem Bus, Hafenrundfahrt mit der „MS Guntsiet“, Stadtrundgang, Nachtwächterrundgang, geführte Radtouren, Führungen mit dem NABU, Souvenirverkauf, Kartenverkauf (Radkarten, Straßenkarten, usw.), Organisation verschiedenster Veranstaltungen, Binnenhafenfest, Sommerlounge, Ladies Shopping Night, Verkaufsoffene Sonntage, Lebendiger Adventskalender, Schneeflöckchenmarkt, Personelle Unterstützung bei Veranstaltungen (anderer Veranstalter), Weideastrieb, Stadtfest, Bildhauertreffen, Orgelbauersymposium, Herbstmarkt der Braker Landfrauen, VaddiTach, Faire Woche, BrakeGutschein Zeitung „Unser Brake“, FairTrade-Arbeit, Händlerfrühstück, Ticketvorverkauf, Social Media (Facebook, Instagram), Vorstandsarbeit, Zusammenarbeit Stadt Brake (Unterweser).

(Text: Brake Tourismus und Marketing e.V.)

# UMWELT Leben bewusst

## UMWELTBEWUSST LEBEN

Nachhaltigkeit, Umweltbewusstsein, Klimaschutz, soziale Gerechtigkeit – das sind Themen, die unseren Alltag zunehmend begleiten. In Zeiten wachsender Konsumkritik und alarmierender Werte für Natur und Klima kommen immer mehr Menschen darauf, das eigene Einkaufs- und Konsumverhalten zu hinterfragen. Tatsächlich ist vieles eine Frage der Gewohnheit oder auch der Bequemlichkeit – etwas Umdenken gehört schon dazu. Doch kann man bereits mit kleinen alltäglichen Dingen und Handlungen seinen eigenen ökologischen Fußabdruck positiv und nachhaltig beeinflussen.

## MOBILITÄT

Gerade bei kurzen Strecken kann man das Auto guten Gewissens auch mal stehen lassen. In den Städten sind Bus, U- und Straßenbahn umweltfreundlichere und meist auch zeitsparende Alternativen (allein schon was die Parkplatzsuche betrifft). Außerdem: Sharing is caring – für Wenigfahrer bieten sich Carsharing- oder Mitfahrer-Plattformen an. Mobilität geht auch sauber – also rauf aufs Fahrrad, E-Bike oder den E-Scooter. In Brake gibt es mit Fahrrad Gruß und Scooterhafen Experten, die rund ums Zweirad kompetent beraten und Qualitätsprodukte vertreiben.

## VERPACKUNG UND MÜLLTRENNUNG

Zu einem umweltbewussten Leben gehört auch, möglichst wenig unnötig verpackte Lebensmittel und Produkte zu kaufen. Das kann im Supermarkt schon mal zur Herausforderung werden; doch gibt es auch hier verstärkte Bemühungen, mehr auf Plastik und Verpackungen zu verzichten. Mittlerweile gibt es in vielen Städten sogenannte unverpackt-Supermärkte und -Läden. Im Alltag ist zudem eine korrekte Mülltrennung unverzichtbar. Wer Biomüll richtig entsorgt, trägt z.B. zu einer Wiederverwertung kompostierbarer Abfälle bei.

## MEHRWEG STATT EINWEG

Das fängt nicht nur bei Flaschen an (Glas statt PET) – auch andere Kreisläufe lassen sich durch ein umweltbewussteres Verhalten verbessern. Die Plastiktüte hat beim Einkauf (fast) ausgesorgt, wiederverwendbare Stoffbeutel gehören beim Gang in den Supermarkt oder zum Bäcker heutzutage wie selbstverständlich dazu. Der Kaffee zum Mitnehmen schmeckt noch besser aus dem Recup- oder dem mitgebrachten Thermosbecher ebenso wie Gemüse und Obst sich in praktischen wiederverwertbaren Gemüsenetzen mitnehmen lassen. Gut erhaltene Kleidungsstücke, die man nicht mehr benötigt, sind im Second Hand Shop oder auf Klamottentauschpartys sinnvoller aufgehoben als im Altkleidercontainer. Genauso beim eigenen Kleiderschrank: Gebrauchte Kleidung zu kaufen, schont nicht nur den Geldbeutel, sondern nachweislich auch die Umwelt.

## NATUR STATT CHEMIE

Statt teurer Putzmittel kann man mit etlichen Basics aus der Natur seinen Haushalt auch ohne Chemie sauber halten. Zitronensäure, Essig, Natron oder Kernseife sind ebenso effektiv in der Schmutzbeseitigung. Auch bei Körperpflege und Beauty sollte man auf Produkte zurückgreifen, die aus natürlichen Zutaten und Inhaltsstoffen hergestellt werden. Auch hier gilt: weniger ist mehr. Olivenöl ersetzt als Grundlage jede Bodylotion, und natürliche klimaneutral produzierte Seifen (z.B. von Terrorists of Beauty) ersetzen Shampoo, Gesichtereinigung und Duschgel durch ein einziges Produkt. Beim Kleiderkauf kann man auf eine „faire“ Herstellung achten, also eine klimaneutrale und umweltschonende Produktion und sozial gerechte Handels- und Arbeitsbedingungen in den herstellenden Ländern.

(Text: repo)

## GRUBE – KOMPOST AUS DER REGION FÜR DIE REGION

Die Firma Grube Land- und Umwelttechnik bietet ihre landtechnischen und kommunalen Dienstleistungen seit 1955 in den Landkreisen Wesermarsch, Cuxhaven, Osterholz und Stade an. In den vergangenen Jahren sind Betriebszweige in Vechta, Cloppenburg sowie in Bayern dazugekommen. Seit 1994 betreibt das Unternehmen eine BlmSch-genehmigte Kompostierungsanlage. Mit einer Jahresleistung von 26.000 Tonnen werden neben der braunen Tonne der Landkreise Ammerland, Verden und Stade auch gewerbliche organische Abfälle und private Gartenabfälle kompostiert. Seit 2011 wird das Konzept „Kreislaufwirtschaft aus der Region – für die Region“ vollumfänglich umgesetzt: Bioabfälle regionaler Landkreise werden kompostiert und vollständig von regionalen Betrieben verwertet. Wichtig ist es, keine Fremdstoffe wie Glas, Kunststoffe oder Verpackungen in der Biotonne zu entsorgen. Nur hundertprozentig verwertbare organische Abfälle können auch zu nützlichem Kompost verarbeitet werden. Und wer möchte denn schon Glas in seiner Blumenerde finden?

(Text & Bild: Grube Land- und Umwelttechnik)



## GIB – für eine saubere BIOTONNE

Joghurtbecher, Plastiktüten, Windeln, Kinderspielzeug und Elektrogeräte – all das findet sich falsch entsorgt im Großteil der Biotonnen in der Wesermarsch wieder. Doch die gewissenhafte Befüllung ist wichtig, denn nur der richtige Biotonneninhalt wird zu gutem Kompost verarbeitet und trägt zur Schonung der Umwelt bei. Um diesem Problem entgegenzuwirken, hat die GIB eine Kampagne für die „saubere Biotonne“ ins Leben gerufen. Seit September 2019 wird über die richtige Befüllung und die Vorgehensweise in den regionalen Zeitungen, auf den Abfuhrkalendern inkl. Beiblatt, der App, der Website, den Recyclinghöfen und über die Müllfahrzeug-Beklebung informiert. Auch werden die Behälter bei der Abfuhr ab sofort intensiver auf Störstoffe geprüft. Zu den Störstoffen gehören z.B. Plastiktüten, biologisch abbaubare Kunststoffe, Metalle, Katzen- und Kleintierstreu, Staubsaugerbeutel und Zigarettenkippen sowie Schlacht- und Wildabfälle. Zum einen wird das Mülldetektionssystem im Müllfahrzeug die Biotonnen auf metallische Inhalte überprüfen, und zum anderen wird ab Februar 2020 ein Behälterkontrollleur gebietsweise in der gesamten Wesermarsch eingesetzt, um den Inhalt der Tonnen auch bis in die unteren Schichten zu prüfen. Mit der „Gelben Karte“ am Behälter wurde auf die Fehlbefüllung der Biotonne und der weiteren Vorgehensweise hingewiesen. Diese Maßnahme wurde jedoch kaum ernst genommen. Durch die Erfahrungswerte der monatelangen Aufklärung wurde entschieden: Jetzt gibt es bei Fehlbefüllungen nur noch die „Rote Karte“! Dieser Behälter wird dann stehen gelassen und auch frühestens in 14 Tagen zum nächsten Abfuhrtermin wieder geleert, wenn die Störstoffe darin aussortiert worden sind. Die aussortierten Störstoffe müssen vom Tonnenbesitzer selbst aussortiert und dem richtigen Entsorgungsweg zugeführt werden.

Weitere Informationen zur Kampagne „Saubere Biotonne“ und der richtigen Befüllung der Abfallbehälter erhalten Sie im Internet unter [www.gib-entsorgung.de](http://www.gib-entsorgung.de), über unsere Abfallberatung 04401 / 9888-66 oder über die „GIB Abfall App Wesermarsch“.

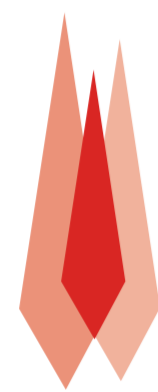
(Text: GIB, Bilder: AUE Werbung, GIB)



## Verheizt Ihre Alte auch zuviel Energie?

Energie sparen – Umwelt schonen.  
Mit einer effizienten Heizungsanlage von

**MÜLLER HEIZUNG SANITÄR**  
BERATUNG · PLANUNG · AUSFÜHRUNG  
Brake · St.-Florian-Str. 4  
Tel. 0 44 01 - 88 25



### Unsere Leistungen:

- Heizungsbau
- Sanitärinstallation
- Badsanierung
- Solaranlagen
- Wärmepumpen

**Notdienst:**  
0152 - 08892611



### KOMPOSTWERK – KOMPOST AUS DER REGION FÜR DIE REGION.

Seit 65 Jahren sind wir Ihr zertifizierter Entsorgungsfachbetrieb. Wir verwerten organische Abfälle und produzieren hochwertigen Kompost und Substrate.



### LANDTECHNIK – ÖKOLOGISCHE GRABENRÄUMUNG AUF HÖCHSTEM NIVEAU.

Pflanzen- und umweltschonende Grabenräumarbeiten mit Bagger, Forstmulcher, Mähkorb, Trecker mit Seitenarm und Lotmaschine. Erfahrenes Personal und schlagkräftige Technik zeichnen uns aus.



### UMWELTECHNIK – IHR ENTSORGUNGSSPEZIALIST FÜR (KLEIN-)KLÄRANLAGEN.

Wir übernehmen die Entsorgung industrieller Abwässer, Schmutzwasser/Kommunale Klärschlämme durch Absaugung von Kläranlagen und Entsorgung von Toilettencontainer.

Betriebsstätte Brake • Max-Planck-Str. 4 • 26919 Brake | Betriebsstätte Sandstedt • Sandstedter Moor 10 • 27628 Sandstedt  
Tel. 04702-92 920-0 • Fax 04702 92 920-28 • [www.gru.be](http://www.gru.be) • [mail@gru.be](mailto:mail@gru.be)

## MEINE WESERMARSCH BLEIBT PLASTIKFREI!



100 % BIOMÜLL = 0 % PLASTIK = 100 % FÜR DIE UMWELT

[WWW.GIB-ENTSORGUNG.DE](http://WWW.GIB-ENTSORGUNG.DE)  
JETZT AUCH ALS APP



**GIB**   
... saubere Leistung

#WERBUNG  
#GIBKAMPAGNE #IDEEN  
#KONZEPTION



#RANGELN  
[WWW.MANGOBLAU.DE](http://WWW.MANGOBLAU.DE) →  

**AUE**  
WERBUNG

SIEBDRUCK · DIGITALDRUCK · FOLIENPLOT



Aufkleber • Licht- & Außenwerbung  
Fahrzeug- & Fensterbeschriftungen  
Werbeschilder & Displaysysteme

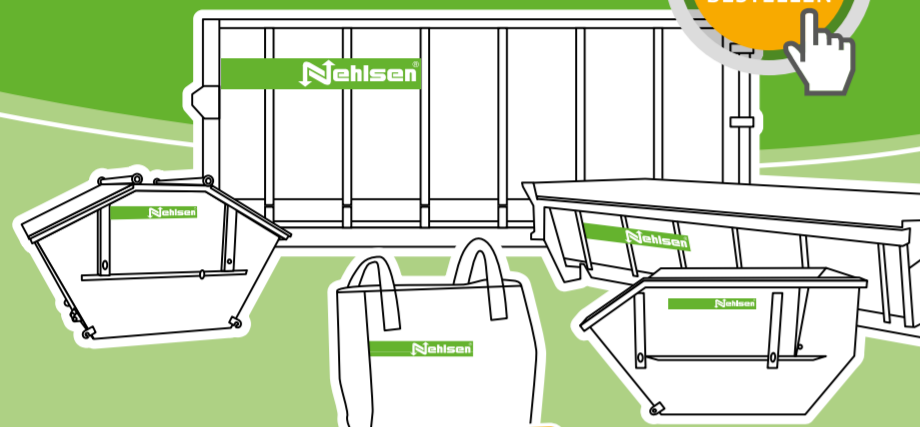
0441 / 97 21 30 - 0 • [www.auewerbung.de](http://www.auewerbung.de)

# ENTSORGUNG IST PROFISACHE!

Für Garten, Haus, Hof oder Bauprojekte:

Container jetzt einfach online bestellen!

EINFACH ONLINE BESTELLEN



Rufen Sie an, wir beraten Sie gerne:  
**04221 91644-20**

Karl Nehlsen GmbH & Co. KG | Betriebsstätte Delmenhorst  
Steller Straße 44 | 27755 Delmenhorst  
[www.nehlsen.com](http://www.nehlsen.com) | [info.delmenhorst@nehlsen.com](mailto:info.delmenhorst@nehlsen.com)

## ENTSORGUNG IST PROFISACHE



Nehlsen ist ein zukunftsorientiertes Unternehmen mit den Kerngeschäftsfeldern Recycling, Entsorgung und Reinigung. Seit 1923 bis heute haben wir uns immer wieder erfolgreich neuen Herausforderungen gestellt. Da uns die Belange von Umwelt und Klima besonders am Herzen liegen, arbeiten wir mit unseren rund 2.500 Mitarbeitern an über 60 nationalen und internationalen Standorten täglich an innovativen und ressourcenschonenden Dienstleistungen. Wir bieten maßgeschneiderte und preiswerte Entsorgungslösungen für jeden Abfall und konnten uns im Laufe der Jahre zu einem der größten Entsorgungsunternehmen Deutschlands etablieren. Zudem sind wir nach Efv zertifiziert und verfügen mit der DIN ISO 9001 und 14001 über eingeführte Qualitäts- und Umweltmanagementsysteme. Qualität, Umwelt, Recyclingverantwortung: Mit Nehlsen gehen Sie auf Nummer sicher.

(Text & Bild: Nehlsen)

## JOB-BUSSE IN DEN OSTERFERIEN: 30. MÄRZ BIS 9. APRIL 2020 JOB-BUSSE - AGENTUR FÜR ARBEIT MIT STANDORT BRAKE DABEI



In den Osterferien bietet die JadeBay GmbH wieder kostenlose Touren mit dem Job-Bus an. Schülerinnen und Schüler, die auf ihre Hochschulreife hinarbeiten, haben dann die Gelegenheit, spannende Arbeitgeber kennenzulernen und diese vor Ort zu besichtigen. „Wir haben in der JadeBay-Region eine Unternehmenslandschaft, die jungen Menschen viel zu bieten hat“, sagt Simone Busjahn, Fachkräfteberaterin bei der JadeBay. Sie und ihre Kollegen werden die jungen Menschen auf der Tour begleiten.

In den Landkreisen Wesermarsch, Friesland und Wittmund sowie in Wilhelmshaven finden zwischen dem 30. März und dem 9. April sieben verschiedene Touren statt, insgesamt elf Unternehmen und Institutionen sowie die Jade Hochschule werden angefahren. Am 6. April geht es beispielsweise zur Agentur für Arbeit am Standort Brake. Der Besuch bei einem Arbeitgeber dauert etwa zwei Stunden, die Rückkehr ist für den Spätnachmittag geplant. Pro Tour werden zwei Arbeitgeber angefahren. Für die Verpflegung ist gesorgt. Wer an den Touren teilnehmen möchte, muss sich bis zum 13. März anmelden unter [jb.chancenregion-jadebay.de](mailto:jb.chancenregion-jadebay.de)

Rund eine Woche vor Tourbeginn erhalten die Angemeldeten per E-Mail Informationen über Abfahrtszeit und -ort und den Zeitpunkt ihrer Rückkehr.

(Text & Bild: Agentur für Arbeit Oldenburg-Wilhelmshaven/JadeBay)

## FACHKRÄFTE FÜR DIE WESERMARSCH

### ZEIT & SERVICE STARTET QUALIFIZIERUNGSPROJEKT „TRANSIT“



Die Sicherung des Arbeitskräftebedarfs ist schon seit Längerem ein wichtiges Thema in Wirtschaft und Politik. Auch in der Wesermarsch wird es für die produzierende Wirtschaft, für Handwerks- und Dienstleistungsbetriebe zunehmend schwieriger, genügend passende BewerberInnen auf dem Arbeitsmarkt zu finden.

Das Braker Unternehmen Zeit & Service hat sich als landkreiseigener Dienstleister u.a. auf Qualifizierungsprojekte in gewerblichen Bereichen spezialisiert. Auf der Basis des niedersächsischen Förderprogramms „Qualifizierung und Arbeit“ konnte so im Jahr 2019 das erfolgreich beantragte Qualifizierungsprojekt „Transit“ begonnen werden. Ziel des Programms ist die berufliche Entwicklung und Eingliederung von arbeitslosen Menschen. „Transit“ wurde gemeinsam mit der Wirtschaftsförderung Wesermarsch und der hiesigen Wirtschaft entwickelt und befasst sich speziell mit dem Bereich „Verkehr, Spedition, Logistik“. Konkrete Inhalte sind z.B. berufliche Qualifizierungen in den Feldern Lager/Logistik oder Produktion mit dem Schwerpunkt Transport bzw. Verkehr und Spedition. Die TeilnehmerInnen können dabei verschiedene Schulungsmodulare durchlaufen und Qualifikationen erwerben. Je nach Schwerpunkt können auch weitere Qualifikationen, wie z.B. Lkw-Führerschein C bzw. CE, Staplerschein und Kranschein erworben werden. Auch Bewerbungcoaching, Arbeitssicherheit und Nachbetreuung spielen eine Rolle, ebenso wie überbetriebliche Praxis in regionalen Betrieben Teil des Qualifizierungsprojektes ist. Gegebenenfalls können auch Prüfungsmöglichkeiten zum Erwerb eines anerkannten Abschlusses eröffnet werden. Alle erfolgreichen Teilnehmer(innen) erhalten Zertifikate, mit denen sie ihre erworbenen Fähigkeiten auf dem Arbeitsmarkt belegen können. Für interessierte Arbeitssuchende gibt es aktuell noch Teilnahmemöglichkeiten. Sie können sich persönlich oder unter 04401 996019 im Büro von Zeit & Service informieren.

Für dieses und andere von Zeit & Service initiierte Projekte fließen Fördermittel des Europäischen Sozialfonds (ESF) und des Landes Niedersachsen in die Wesermarsch. [www.zeit-und-service.de](http://www.zeit-und-service.de)

(Text & Bild: Zeit & Service)

### NEUER STÜTZPUNKT DER JOHANNITER

Vor wenigen Wochen wurde der neue Stützpunkt der Stedinger Johanniter in Brake eingeweiht. Viel Zuspruch und Lob bekamen die 22 ehrenamtlichen HelferInnen bei der Einweihungsfeier. Ein gutes Team, eine Vision und viel Herzblut – das sei nötig und ist definitiv vorhanden. Die Räumlichkeiten in der Kirchenstraße 16 seien eine gute Ergänzung zum Nachbarschaftstreff „Vogelnest“, der ebenfalls von den Johannitern betrieben wird. Im „Vogelnest“ geht es jedoch eher um soziale Arbeiten, so werden beispielsweise zwei Demenzgruppen betreut. Im neuen Stützpunkt ist der Einsatzdienst ansässig. Hinter dem Einsatzdienst versteckt sich der Sanitätsdienst und der Bevölkerungsschutz. In den vergangenen Monaten wurden von der Helferschaft schon etliche Veranstaltungen betreut und zahlreiche Einsätze absolviert. „Weiter so!“ und ein großes Lob an alle HelferInnen und ehrenamtlich Engagierten! Interessierte können sich gerne unter [helferschaft.brake@johanniter.de](mailto:helferschaft.brake@johanniter.de) melden. Die Ehrenamtlichen stehen bei Fragen und Anregungen zur Verfügung. Wer Interesse an einer Mitarbeit hat, darf sich ebenso gerne per Mail melden. Jede helfende Hand wird gerne gesehen!

(Quelle: Johanniter Brake, Text: hof)



**KATJA MICKELAT**  
KUNDENBETREUUNG  
KATJA.MICKELAT@MANGOBLAU.DE  
HANDY: 0179 905 69 23



**BRITTA HARTMANN**  
KUNDENBETREUUNG  
BRITTA.HARTMANN@MANGOBLAU.DE  
HANDY: 0170 812 63 82

### IHR DIREKTER DRAHT ZU „UNSER BRAKE“

Sie möchten ein Kollektiv, zum Beispiel anlässlich eines Jubiläums, buchen oder eine Anzeige schalten? Dann kontaktieren Sie uns & wir planen für Sie! Redaktions- und Anzeigenschluss der nächsten Ausgabe: xxx Haushaltsverteilung: xxx



**GEORG KRONE**  
KUNDENBETREUUNG  
GEORG.KRONE@MANGOBLAU.DE  
HANDY: 0179 101 50 36



**RENÉE REPOTENTE**  
REDAKTION  
RENEE.REPOTENTE@MANGOBLAU.DE  
TEL: 0441 36111351

## WESERSTRASSE: BAUBEGINNEN IM APRIL

In der letzten Anliegerversammlung am 30. Januar 2020 wurden die Anwesenden über den aktuellen Stand und die zeitliche Planung der beginnenden „Verkehrlichen und baulichen Verbesserung der Weserstraße zwischen den Knotenpunkten B212 und Golzwarder Straße“ informiert. Der Bauablauf sieht eine Aufteilung des Vorhabens in 3 Hauptabschnitte und die „kleine Weserstraße“ vor. Die Bauzeit soll vom 27. April bis zum 29. August und damit 18 Wochen betragen.

**1. Bauabschnitt:** Golzwarder Straße bis Otto-Hahn-Straße, 27. April bis 13. Juni. In Richtung Westen gibt es eine Einbahnstraßenregelung. Für Lkw und Pkw gibt es keine Einschränkungen. Der Anliegerverkehr für Lkw gilt von 18:00 bis 7:00 Uhr. An zwei Wochenenden sind von Donnerstag 20:00 Uhr bis Montag 6:00 Uhr Fräs- und Asphaltarbeiten geplant.

**2. Bauabschnitt:** Otto-Hahn-Straße bis Mitte Kreuzung Am Sieltief/Am Stadion, 1. Teilabschnitt: 15. Juni bis 27. Juni, 2. Teilabschnitt: 28. Juni bis 15. August. Anfahrt des Bauabschnitts während des 1. Teilabschnitts von Westen, während des zweiten Teilabschnitts von Osten/Otto-Hahn-Straße (Zimmermann-Zufahrt). Der gesamte Abschnitt steht unter Vollsperrung, eine Durchfahrt für Fahrräder und Fußgänger ist immer möglich.

**3. Bauabschnitt:** Kreuzung Am Sieltief/Am Stadion bis B 212, 17. bis 29. August. Der Abschnitt wird in den Sommerferien vollständig gesperrt.

Grundsätzlich ist eine Vollsperrung für den Durchgangsverkehr für den jeweiligen Bauabschnitt vorgesehen. Es wird eine komplette Umleitung über Golzwarden (Raiffeisenstraße) eingerichtet. Der Anliegerverkehr wird weitgehend möglich sein. Die „kleine“ Weserstraße (zwischen Golzwarder Straße und Otto-Hahn-Straße) ist für Kunden und Lkw bis max. 3,5 Tonnen erreichbar.

(Quelle: Expansion Nord, Text: repo)

## NEUER GEMEINDEBUS FÜR OVELGÖNNE

Seit Mai 2019 verfügt die Gemeinde über einen neuen Gemeindebus. Dank der Sponsoren „Von Mensch zu Mensch e.V.“, der Raiffeisenbank Wesermarsch-Süd und der Zahnarztpraxis Uerlich konnte nach Ablauf des Leasingvertrags für den bisherigen Bus ein Nachfolgemodell angeschafft werden. Der neue Bus wird wie der alte für Gemeindetätigkeiten, u.a. in der Flüchtlingsbetreuung für die notwendigen Fahrten der Flüchtlinge zu den Anhörungen beim BAMF, zu den Deutschkursen, Behördenterminen und für andere Gemeindeaufgaben eingesetzt. Von Anfang an konnte und kann er auch von Vereinen der Gemeinde, der Kirche, Kindergärten, Schulen und anderen Institutionen der Gemeinde stundenweise oder am Wochenende kostengünstig genutzt werden. Von diesem Angebot haben viele Vereine in der Vergangenheit regen Gebrauch gemacht, sodass der Einsatz des Gemeindebusses für sie mittlerweile ein fester Bestandteil geworden ist. Das Angebot der Gemeinde wird sehr gut angenommen. Der Bus ist nahezu jedes Wochenende ausgebucht. Auch der neue Bus verfügt über 9 Sitzplätze (inklusive Fahrer).

### Bedingungen für die Leihe des Busses:

Der Bus muss für Zwecke des Vereines der Gemeinde oder der gemeindlichen Einrichtung genutzt werden. Eine Ausleihe an Privatpersonen erfolgt nicht. Je gefahrenen Kilometer wird eine Nutzungsentschädigung in Höhe von 10 Cent erhoben. Weitere Kosten entstehen nicht. Zwischen dem Entleiher und der Gemeinde wird ein schriftlicher Leihvertrag geschlossen. Der Entleiher muss den oder die Fahrer benennen. Diese müssen seit mindestens zwei Jahren im Besitz der Fahrerlaubnis B sein. Anfragen unter Telefon 0 44 80/82 39 oder per email: [kuls@ovelgoenne.de](mailto:kuls@ovelgoenne.de).

(Quelle: Gemeinde Ovelgönne)

# Rätsel & Lesespaß



**Buschmann**  
Inh. Martin Buschmann

- ★ Heizungsbau
- ★ Sanitärinstallation
- ★ Solaranlagen
- ★ Wärmepumpen
- ★ Leckageortung

Weserstraße 67 • 26919 Brake  
Tel.: 0 44 01 / 8 10 10 • Fax 0 44 01 / 8 10 38



**Buchhandlung Gollenstede**  
Breite Str. 8 - 26919 Brake  
gollenstedeBuch@t-online.de  
Tel. 04401-704257  
Mo - Fr 9<sup>00</sup> - 12<sup>00</sup> & 14<sup>00</sup> - 18<sup>00</sup>  
Sa 9<sup>00</sup> - 12<sup>00</sup>


**Buchhandlung Gollenstede im Familia Center**  
Weserstr. 80-84 - 26919 Brake  
gollenstede.familia@t-online.de  
Tel. 04401-930283  
Mo - Sa 9<sup>00</sup> - 20<sup>00</sup>

**Online**  
www.gollenstedeBuch.de  
24 Stunden geöffnet

Wir sind schneller als jede Amazone!

Porträt, Konterfei	ungleich	naut. Geschwindigkeitsmesser	ugs.: einen Film machen	8	ein Bindewort	Abk.: Winterchlussverkauf	Zeichen für Thallium	Schweiz. männl. Vorname	ugs.: Häftling	Sauer-Zufluss	dickes Tau
Windrichtung					Naab-Zufluss		6	nichts anderes, bloß			
		9									
Getreide-reiniger		drehbarer Schiffs-kran						Spiel-karten-farbe		Hinder-nis beim Spring-reifen	
Ab-schieds-gruß				4				griech. Insel			
								7			
schott. Stam-mes-verband	Wagen-unter-stell-raum		erhöhte Kör-peraturen					See-jungfer	inner-betrieb-lich		ein-treffen
ein Grafik-format (Abk.)				1							
Vater (Kose-name)	Ver-kehrsmittel (Kurz-w.)							Vorname von Nowitzki		besitz-anzei-gendes Fürwort	
dt. Physiker (Ernst) † 1905					Frau Adams (A. T.)	Abk.: Radio Bremen		spanisch: Meer			5
kuban. Politiker (Che) † 1967		3						Sand-, Schlamm-bank			
Buch im Alten Testament					die Haut der Sonne aussetzen		2				

**Ihr kompetenter Kfz-Spezialist in der Nähe!**



Wolfgang Frerichs GmbH  
Oldenburger Heerstraße 30 • 26919 Brake/  
Unterweser

**premio**  
Auto-Service

- Inspektion nach Herstellervorgabe
- HU/AU
- Öl-Service
- Achsvermessung
- Bremsen-Service
- Reifeneinlagerung
- und vieles mehr

\*Durchführung durch externe, amtlich anerkannte Prüforganisation.

1	2	3	4	5	6	7	8	9
---	---	---	---	---	---	---	---	---

## BUCHHANDLUNG GOLLENSTED E MPFIEHLT: 88 LIEBLINGSPLÄTZE IN DER WESERMARSCH UND UMZU



Die beiden Wesermärschlerinnen Natascha Manski und Diana Mosler haben noch einen Koffer in der Wesermarsch und einen wunderbaren Reiseführer - nicht nur für Touristen – geschrieben. Auch Einheimische finden hier viele gute Ideen und Ausflugsziele, die sie sicher noch nicht kennen. Wattenmeer, Krabbenkutter, kleine Hafenstädte, Siele und Deiche - in der Wesermarsch atmet man Küstenluft! Doch zwischen Nordsee, Jade und Weser kann man an Land noch mehr entdecken: Marschgebiete mit saftigen Wiesen, Wurtendörfer, traditionelle Hofcafés und mehr als 800 Kilometer Fahrradwege. Ausflugsziele für Groß und Klein, eine unsichtbare Sehenswürdigkeit und die längste Freiluftgalerie des Nordens. In dem Buch findet man eine ereignisreiche und kulinarische Reise übers platte Land bis nach Bremen, Oldenburg und Wilhelmshaven zu Lieblingsplätzen, die so manche Überraschung bietet.

Natascha Manski, Diana Mosler: Lieblingsplätze Wesermarsch und umzu  
VÖ: 12. Februar 2020 | Paperback | 88 farbige Abbildungen |  
Preis: 17,00 € | eBook 12,99 €

**Veranstaltungstipp:** Am 24. April um 19:00 Uhr liest David Safier mit seinem neuen Buch „Aufgetaut“ im Fischerhaus (Mitteldeichstr. 34).  
Veranstalter: Buchhandlung Gollenstede

(Text: Buchhandlung Gollenstede, Bild: Gmeiner Verlag)

**IMPRESSUM:** „Unser Brake“ erscheint 4x im Jahr bei der Mangoblaue GmbH – Oldenburg und wird kostenlos in der Stadt Brake (Unterweser) vertrieben. Impressum: V.i.S.d.P. und Herausgeber der Zeitung: Mangoblaue GmbH, Axel Berger, Marlies Mittwollen (in Zusammenarbeit mit dem Brake Tourismus und Marketing e.V. und der Stadt Brake (Unterweser)), Wiefelsteder Str. 19, 26127 Oldenburg, Tel. 0441 30410210, E-Mail: info@mangoblaue.de, Gerichtsstand: Oldenburg (Oldb.). Verantwortlich für Redaktion: Axel Berger, Marlies Mittwollen (V.i.S.d.P.), Satz/Layout: Mangoblaue GmbH, Redaktionelle Mitarbeiter: Axel Berger (axl), Inola Hofrichter (hof), Renée Repotente (repo), Nicole Wöbse (col). Druck: Brune-Mettcker Druck- und Verlagsgesellschaft mbH, Wilhelmshaven, Auflage: 10.000 / Vertrieb: Eigenvertrieb / Haushaltverteilung: BETA Media GmbH, Bildnachweis: Eigene Bilder / Inola Hofrichter, Axel Berger, Marlies Mittwollen, Bent Hertema. Titelbild: unsplash, Sergey Schmidt, Grafiken und Gestaltungselemente: Mangoblaue, freepik, pexels, pixabay, unsplash. Haftungsausschluss: Für Angaben im Serviceteil und unverlangt eingesandte Materialien wird keine Haftung übernommen. Fremdgezeichnete Artikel geben nicht unbedingt die Meinung der Redaktion wieder. Leserbriefe können gekürzt werden. Es gilt die Anzeigenpreisliste von 2020. Anzeigenvorlagen unterliegen dem Urheberrecht. Abdruck und Weiterverbreitung sämtlicher Inhalte nur nach Genehmigung. Alle © 2020 liegen bei der Firma Mangoblaue GmbH.

# UNSCHLÜSSIG?



Wofür Sie sich auch entscheiden,  
wir sind die Bank in Ihrer Nähe!

Jeder Mensch hat etwas, das ihn antreibt.

Wir machen den Weg frei.

„Verwurzelt in der Region,  
erfolgreich für Mitglieder und Kunden.“  
www.rbws.de

**Raiffeisenbank**  
Wesermarsch-Süd eG 





# BRAKE BEGEISTERT

## „ROCKIN' THE FACTORY“ 25. APRIL 2020 | AB 19 UHR

Es ist wieder soweit, die Stahlbauhalle der Firma Barghorn verwandelt sich erneut in eine riesige Eventlocation. Am Sonnabend, den 25. April 2020 ab 19:00 Uhr öffnen sich die Tore, und ab 20:30 Uhr steigt die Show.

Der Serviceclub Round Table Brake 152 lädt jeden herzlich zu „Rockin' the Factory“ ein.

Für einen unvergesslichen Abend sorgt die holländische Partyband „S.E.S.S.I.O.N“, die durch ein super Bühnenprogramm alle zum Tanzen animieren wird. In den Pausen und am Ende sorgt DJ Beat Block als Lokalmatador für ordentlich Stimmung.

Für das leibliche Wohl ist selbstverständlich auch gesorgt. Die innovativen und leckeren Foodtrucks für den Gaumenschmaus aus der Region stehen auf dem Gelände zur Verfügung. Zudem schenkt der Round Table wieder ein reichliches Sortiment an Getränken aus und sammelt auch dadurch Gelder für zukünftige Projekte.

Rockin' the Factory ist die wichtigste Einnahmequelle für zahlreiche Projekte des Round Table Brake 152. Die Tabler haben es sich zur Aufgabe gemacht, unter anderem folgende Projekte zu unterstützen: Braker Senioren Aktiv Pass, den Braker Ferienpass für die Kids, das Kinderhospiz in Wilhelmshaven und die Ovelgönner Mühle. Auch die Unterstützung des Vereins Lebenswunsch, der Weihnachtspäckchenkonvoi und die Aktion „Toter Winkel“, besonders an Grundschulen, werden unterstützt.

Für 15,00 € pro Person sind die Karten im Vorverkauf zu erwerben bei den LzO Filialen in Brake, Rodenkirchen und Elsfleth, in der Buchhandlung Gollenstede, bei der bft Tankstelle, im Friseursalon CABS sowie bei allen Round Tablern. Es wird auch Tickets an der Abendkasse geben (Preis: 17,00 €).

(Text & Bilder: Round Table Brake 152)



### 3X2 KARTEN GEWINNEN

Die Redaktion von „Unser Brake“ verlost 3x2 Eintrittskarten für Rockin' the factory. Und so hüpfen Sie in den Lostopf: Senden Sie uns bis zum 31. März 2020 eine Nachricht an [info@unser-brake.de](mailto:info@unser-brake.de) mit dem Betreff „Rockin' the factory Verlosung“ und schreiben die Antwort auf die nachstehende Frage und Ihre Kontaktdaten in die Mail.

Das Redaktionsteam wünscht viel Glück!

FRAGE: ZUM WIEVIELTEN MAL FINDET ROCKIN' THE FACTORY STATT?



## Round Table Brake präsentiert

# ROCKIN' TheFactory

# S.E.S.S.I.O.N

DIE SENSATIONELLE COVERBAND  
• WWW.SESSIONMUSIC.NL •

## 25.APRIL

In der **barghorn** Halle Brake  
Einlass: 19:00 Uhr Beginn: 20:30 Uhr

# INOLAS TRAVELGUIDE

Liebe Leser,

wenn sich das Frühlingwetter blicken lässt, kommt oft die Frage „Was kann man denn so erleben?“ auf. Ich habe mich auf die Suche nach Ausflügen in die Natur mit Erlebnissen, die für alle Altersklassen geeignet sind – Oma und Opa oder die Teenies sollen ja schließlich auch mit.

Die Tage werden länger, langsam aber sicher kommt der Frühling, und die allgemeine Laune steigt. Das ist der perfekte Zeitpunkt für einen schönen Spaziergang mit den Liebsten in der Natur.

Ein toller Spaziergeh-Tipp liegt in der Gemeinde Jade, genauer gesagt im Bollenhagener Moorwald. Der rund 140 Hektar große Moorwald ist das größte zusammenhängende Waldgebiet in der Wesermarsch.

Hier kann man wunderbar die Seele baumeln lassen, die Natur und die frische Luft genießen, einiges lernen und die Aussicht vom 14 Meter hohen Baumkronenturm bestaunen. Entlang der Wege sind auch einige Kunstwerke regionaler Künstler zu finden. Ein weiteres Highlight ist ein ehemaliger Bauwagen, das Bollwerk. Im Bollwerk befindet sich eine Ausstellung zu den Besonderheiten der Landschaft und der Entstehung des Naherholungsgebietes „Bollenhagener Moorwald“.

Ich wünsche viel Spaß beim Erkunden des Moorwaldes!

**EVRE INOLA**

(Text: hof)

# BRAKE BEGEISTERT



## VORSTELLUNG FACHBEREICH 60

### FACHBEREICH BAU, PLANUNG, UMWELT UND VERKEHR

Der Fachbereich 60, allgemein bekannt als „Bauamt“, gliedert sich in die Bereiche der Bauverwaltung, des Hochbaus, des Tiefbaus und des klassischen Bauhofs. Die Sachgebiete der Bauverwaltung und des Tiefbaus werden von jeweils zwei Mitarbeitern und der Hochbau von drei Mitarbeitern geführt. Der Bauhof umfasst insgesamt 16 Mitarbeiter, wobei zwei Personen die Leitung bzw. Verwaltungstätigkeiten wahrnehmen.

### BAUVERWALTUNG

Im Bereich der Bauverwaltung, besetzt durch die Herren Manfred Elsinger und Henning Fenslage, übernehmen die Sachbearbeitung im Bauverwaltungsamt mit den Schwerpunkten städtebauliche Fördermaßnahmen, Erschließungs- und Ausbauberechtigungen und Bauleitplanung. Hier sind insbesondere die verwaltungsrechtliche Begleitung der städtischen Entwicklungsmaßnahmen sowie die der Hoch- und Tiefbauarbeiten von Bedeutung.

### HOCHBAU

Die Stadt Brake (Unterweser) verfügt über 25 eigene Liegenschaften mit eigengenutzten Gebäuden wie Rathaus, Stadtbad, Kindergärten, Grundschulen, Sporthallen sowie Gebäude für touristische und kulturelle Zwecke. Diese werden durch die Mitarbeiter/ Mitarbeiterin Herrn Nils Martin, Rolf Oncken und Frau Gabriele Padeken in der baulichen Unterhaltung betreut. Im Einzelfall - augenblicklich im Grundschulbereich - werden auch Neu- und Anbauten sowie Umbaumaßnahmen geplant und durchgeführt. Daneben erfolgt an dieser Stelle die Verfahrensdurchführung städtebaulicher Planungen im Hinblick der Ausweisung bzw. Änderungen von Entwicklungs- und Baugebieten.

### TIEFBAU

Wie der Name bereits vermuten lässt, erfolgt hier die Begleitung tiefbaulicher Maßnahmen im Bereich des Straßen- und Wasserbaus sowie die fortwährende Unterhaltung baulicher und technischer Anlagen im sogenannten Tiefbaubereich. Hierzu gehören insbesondere die Unterhaltung sowie der Neubau von Straßen, Wegen, Plätzen, Brücken und Beleuchtungseinrichtungen sowie der Hochwasserschutz. Ansprechpartner sind hier die Herren Wolfgang Nitschke und Holger Nuske.

### BAUHOF:

Das Team des Bauhofs umfasst die Leitung durch Herrn Michel Czerny und dessen Vertreter und verwaltungstechnischer Mitarbeiter Herr Uwe Janssen mit derzeit 16 Vollzeitstellen aufgeteilt in der Grün- und Stadtbildpflege sowie den technischen Diensten. In der Grün- und Stadtbildpflege werden rund 591.000 m<sup>2</sup> Grünflächen (z. B. Beet-, Rasen-, Sport- und Spielplatz- und Gehölzflächen) mit rund 1.900 Einzelbäumen gepflegt. Der technische Dienst hingegen führt Arbeiten insbesondere zur Werterhaltung der städtischen Immobilien, Straßen, Wege, Plätze und Einrichtungen durch. Daneben nimmt der Bauhof die Aufgaben des Winterdienstes, der allgemeinen Gefahrenabwehr sowie des Hochwasserschutzes wahr.

### FACHBEREICHSLEITUNG

Die Leitung der verschiedenen Sachgebiete obliegt Herrn Rainer Hinrichs. Neben der Koordinierung der Teams und der Zusammenarbeit mit den Fachbereichen im Rathaus ist es in einer kleinen Verwaltung unerlässlich, dass die Leitung auch teilweise Sachbearbeitung macht. Dazu gehört zum Beispiel aktuell die Ausarbeitung einer Stadtentwicklungsplanung, die eine zukunftsorientierte Strategie der Wohn- und Gewerbegebietsentwicklung zum Inhalt hat.

(Text: Stadt Brake)

### KONZERTTIPPS

#### KONZERT-LESUNG: DUO PÄRU

**FREITAG, 16. APRIL 2020 | 18:00 UHR | CULINARIA:** Patrick Ahlers und Rudi Kaplan unterhalten mit Döntjes und Seemannsmusik auf einer musikalisch-literarischen Reise um die Welt mit Richard Germer, Ringelnatz, Grashoff und Co. Dazu gibt es ein 3-Gänge-Überraschungsmenü. Kosten: 46,00 €. Kartenvorverkauf und Reservierung im Culinaria.

(Quelle: Culinaria Brake)

#### FRÜHJAHRSKONZERT DER GESAMTSCHULE RODENKIRCHEN

**SONNTAG, 17. MAI 2020:** Die Gesamtschule Rodenkirchen lädt zum Frühjahrskonzert in die Aula. Die Chöre des 5. und 6. Jahrgangs sowie der Profilkurs Chor 7-9 und die Bläser-AG und die Band haben ein ansprechendes Programm vorbereitet, das das Publikum zum Mitsingen und Mitswingen anstecken möchte. Für das leibliche Wohl vor und nach dem Konzert ist gesorgt. Die Kuchenpenden werden einem Wasser-Projekt in Burkina Faso zugutekommen.

(Quelle: Gesamtschule Rodenkirchen)

# AUSFLUGSZIELE IN & UM BRAKE

## HAFENRUNDFAHRTEN MIT DEM BUS

Der Braker Seehafen wird von Schiffen aller Nationen angefahren und muss sich der ständigen Veränderung auf dem internationalen Markt anpassen. Die Norderweiterung ist ein Beispiel dafür. Einblicke gewinnen in den inzwischen abgesperrten Hafen von Brake – das können alle Interessierten mit einer geführten Bustour am Sonntag, den 19. April 2020 um 10:30 Uhr. Weitere Termine der geführten Bustouren finden am 7. Juni und 23. August um jeweils 10:30 Uhr statt. Am Samstag, den 17. Oktober findet um 18:00 Uhr die alljährliche Lichterfahrt statt. Da die Tickets bekanntlich schnell weg sind, lohnt sich das frühzeitige Reservieren. Ein Ticket kostet 10,- € pro Person.

## LANGWARDER GRODEN



Der Langwarder Groden ist ein wunderschöner Wanderweg in mitten der Natur. Ebbe und Flut werden hier zum besonderen Erlebnis. Zudem gilt der Langwarder Groden als einer der besten Orte zur Vogelbeobachtung in Butjadingen. Der Wanderweg ist ca. 4 km lang, zudem kann man auf einem 2 km langen Naturerlebnispfad Besonderes erleben. Auch interaktive Entdeckungshilfen sind vor Ort. Der Bohlenweg führt direkt hinein in 70 Hektar Salzwiesenentwicklungsfläche und ist an der Nordsee ein Alleinstellungsmerkmal. Nicht zu vergessen: Bei starker Flut ist es möglich, dass der Bohlenweg überflutet ist. Wer gerne mehr erfahren möchte, kann sich an das Nationalparkhaus Fedderwarder siel wenden. Es werden regelmäßig Gästeführungen angeboten. Übrigens: Er ist der einzige Kandidat aus Niedersachsen, der jetzt ins Rennen um den Titel „Deutschlands schönster Wanderweg“ in der Kategorie Touren geht! [www.butjadingen.de](http://www.butjadingen.de)

## NACHTWÄCHTERRUNDGANG

Eine Stadtführung der besonderen Art bietet der BrakeVerein am Freitag, 3. April 2020. Um 20:00 Uhr beginnt am Infopavillon an der Kaje eine Nachtwächterführung durch Brakes Innenstadt und den Binnenhafen. Der Nachtwächter berichtet über die maritime Vergangenheit der Stadt und erzählt interessante Geschichten, auch über Braker Persönlichkeiten. Im Infopavillon sind Karten für 5,- € Euro erhältlich. Weitere Touren finden am 3. Juli um 20:30 Uhr und am 23. Oktober um 18:00 Uhr statt. Anmeldungen nimmt das Team vom Brake Tourismus und Marketing e.V. gerne entgegen. Zu erreichen unter 04401 19433, vor Ort im Infopavillon oder unter [info@brake-touristinfo.de](mailto:info@brake-touristinfo.de).

## WESER SIDE GALLERY



Im Juni 2018 wurde die Hochwasserschutzwand im Rahmen des Farbflut-Festivals zur Weser Side Gallery. Über 200 Künstler aus den Bereichen Street Art, Graffiti und Malerei haben die 950 m lange und 3 m hohe Mauer verschönert und zu einem echten Hingucker verzaubert. Auch das „Konfetti“ aus Brake war beteiligt und hat einige Meter der Freiluftgalerie gestaltet. Ein Ende der Mauer befindet sich direkt am Aussichtsturm, der in der Nähe zum Yachthafen liegt. Was sollen wir sagen? Perfekte Lage und Sightseeing auf einem Fleck. Besser geht es doch fast nicht!

## STADTRUNDGANG

Begonnen hat alles im 19. Jahrhundert. Als die Weser versandete, blühten in Brake die Geschäfte. Schiffe aus aller Welt löschten hier ihre Fracht, weil ihnen zur weiteren Fahrt nach Bremen die „Handbreit“ Wasser unterm Kiel fehlte. Wissensdurstige haben am Sonntag, den 10. Mai die Gelegenheit, mit dem fachkundigen Gästeführer Wilfried Sagkob die maritime Vergangenheit Brakes zu erforschen. Unterstützt von spannenden Geschichten und Anekdoten lernen Sie die „versteckten Ecken“ und Sehenswürdigkeiten der Stadt kennen. Um 10:30 Uhr treffen sich Interessierte am Infopavillon an der Kaje. Der Rundgang dauert ca. 1,5 Stunden. Um Anmeldung wird gebeten im Infopavillon, per Mail an [info@brake-touristinfo.de](mailto:info@brake-touristinfo.de) oder telefonisch unter 04401 19433. Es wird ein Unkostenbeitrag von 5,- € erhoben.

## HEILPFLANZENLEHRPFAD IN OVELGÖNNE

Im grünen Herz der Wesermarsch befindet sich der Heilpflanzenlehrpfad. Die vielen Schautafeln helfen, die Pflanzen und Bäume zu erkennen, aber auch Infos zur entsprechenden Wirkung werden gegeben. Wem die Informationen auf den 16 Schautafeln nicht reichen, kann sich das Buch „Lass uns gehen ...“ vom Touristikverein Ovelgönne besorgen. Hier werden alle Pflanzen noch detaillierter beschrieben.

Direkt an den Heilpflanzenlehrpfad schließt sich der Rundweg „Große Angelkuhle“. Der 5 km lange Rundweg in mitten der Natur sorgt für ordentlich Entspannung! Wer den Rundweg der Angelkuhle mit dem Heilpflanzenlehrpfad verbinden möchte, legt dabei eine Strecke von ca. 9 km zurück. [www.touristik-ovelgonne.de](http://www.touristik-ovelgonne.de)

(Text & Bilder: hof, Alle Angaben ohne Gewähr)

## AQUARIUM WILHELMSHAVEN INKL. URZEITMEER-MUSEUM

Tauchen Sie ein in das Meer der Urzeit bis in die heutigen Ozeane. Naturnah eingerichtete Aquarien mit ihren beeindruckenden Bewohnern gestatten Ihnen einen Blick unter die Meeresoberfläche. Ein Highlight ist das große Nordseewasser-Becken, in welchem die Seehunde Paul, Piet und Ole alle Besucher fröhlich in Empfang nehmen. Erleben Sie schillernde Fischschwärme, wachsame Haie, spannende Reptilien und quirlige Magellanpinguine, welche Ihnen beweisen werden, dass sie unter der Wasseroberfläche echte Flugkünstler sind. Noch wilder wird es in der erst kürzlich erweiterten Tropenhalle. Hier finden sich neben einem Kaiman und Zwergseidenäffchen seit Dezember 2019 ein über Wasser laufender Stirnlappenbasilisk sowie neugierige Köhlerschildkröten. Und damit nicht genug: Denn das einzige Urzeitmeer-Museum im Nordwesten mit rund 500 originalen, aquatischen Fossilien nimmt den Besucher mit auf eine Reise durch alle Erdzeitalter unseres Planeten. Täglich von 10:00 bis 18:00 Uhr geöffnet!

Täglich (wetterbedingt): Seehundfütterung per Drohne!

**TIPP:** Kinder-Spielplatz BULLERMECK mit spannenden Attraktionen für große und kleine Entdecker und BULLERMECK's Panorama-SB-Restaurant mit sensationellem Meerblick.



AQUARIUM WILHELMSHAVEN  
BULLERMECK GmbH  
Südstrand 123  
26382 Wilhelmshaven  
Tel.: 04421 5066444  
[info@aquarium-wilhelmshaven.de](mailto:info@aquarium-wilhelmshaven.de)  
[www.aquarium-wilhelmshaven.de](http://www.aquarium-wilhelmshaven.de)

(Text & Bild: Aquarium)

Panorama-SB-Restaurant | Souvenir-Shop | Kinder-Spielplatz

Täglich von 10:00 – 18:00 Uhr



## Aquarium

WILHELMSHAVEN

inklusive URZEITMEER-MUSEUM

Südstrand 123, 26382 Wilhelmshaven  
[www.aquarium-wilhelmshaven.de](http://www.aquarium-wilhelmshaven.de)

Faszination Meereswelten

Schildkröten, Schlangen, Regenbögenfische und ...

NEU IN 2020

Mit über 300 Tierarten und über 500 Fossilien!

Frank Sudbrink

Ihr Maurer und Fliesenleger

Altbausanierung · Putzarbeiten · Trockenbau  
Maurerarbeiten · Fliesenarbeiten  
Reparaturarbeiten aller Art

Wilhelmstraße 32 · 26919 Brake · Mobil: 01 57 - 54 45 78 20  
Tel.: 0 44 01 - 70 07 29 · E-Mail: [Ihr.Maurer@aol.de](mailto:Ihr.Maurer@aol.de)



**FARBEN, TAPETEN, BODENBELÄGE  
UND MEHR VON MANSHOLT**

**IHR EINRICHTUNGSFACHGESCHÄFT IN BRAKE**



**Mansholt GmbH**  
Kirchenstr. 88 | 26919 Brake | ☎ 04401 7868 | ☎ 04401 70266  
✉ mansholt-gmbh@t-online.de | 📍 mansholt-raumausstattung.de



**Sprechen Sie lieber  
mit den Richtigen.**



Wenn Sie Fragen rund ums Thema Geld haben: Wir haben die richtigen Antworten.

Unsere Nähe bringt Sie weiter. Seit 1786. Und auch in Zukunft.

**LZO**  
meine Sparkasse

lzo.com/darum · lzo@lzo.com

**Ortsverband Brake im Verein Stop Bullying e.V. – „Sehr arbeitsreiches Jahr“**



Bildunterschrift: V.l.n.r.: Siegfried Pleimann, Gesamtvereins-Vorsitzender, Jean Golinski, Gründer der Kindergruppe gegen Mobbing, und Ralf-Peter Zander, Ortsverbandsvorsitzender.

Die Zahl der Beratungsgespräche mit Mobbing-Betroffenen oder deren Angehörigen, die Mitglieder des Ortsverbandes Brake im Verein Stop Bullying – Gemeinsam gegen Mobbing e.V. geführt haben, ist 2019 deutlich gestiegen. Waren es 2018 noch 51 Termine, waren es 2019 bereits 130. Das teilte Ortsvereinsvorsitzender Ralf-Peter Zander mit. Die Zahlen erklären sich auch damit, dass nicht nur in der Wesermarsch Beratungen vorgenommen wurden, sondern weit über den Landkreis hinaus. Hilfsgesuche liefen in erster Linie über die Facebook-Gruppe „Initiative gegen Gewalt und Mobbing an Schulen“ auf. Die Bekanntheit des Vereins sei außerdem durch ihren „Offenen Brief“ an die Kultusminister und Bildungsensatoren der Länder gestiegen. Dieser wurde im Februar verschickt und deutschlandweit unterschrieben.

Höhepunkte waren 2019 die Infostände während des Braker Wochenmarktes und des Binnenhafenfestes. Bürgermeister Michael Kurz wurde mit der Ehrenmitgliedschaft geehrt. Der Verein Stop Bullying mit Sitz im Landkreis Steinfurt wurde im Dezember 2017 gegründet. Der Ortsverband Brake ist seit Mai 2018 tätig.

(Text und Foto: Stop Bullying e.V.)

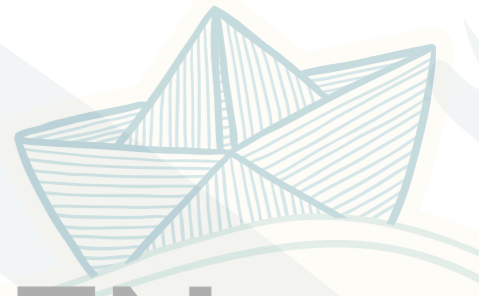
**Es wird laut bei der genial verpLANT #28**



Der Verein total verpLANT e.V. veranstaltet vom Freitag, den 3. April bis Sonntag, den 5. April die „genial verpLANT #28“ – eine LAN-Party mit Teilnehmern aus ganz Deutschland in der Großsporthalle Brake. Zum 28. Mal verwandelt sich die frisch umgebaute Großsporthalle für ein Wochenende in eine riesige Netzwerkparty, bei der seit Neuestem 240 Teilnehmer die Möglichkeit haben, einen der begehrten Plätze zu ergattern. Diese reisen mit ihren PCs für das Wochenende an, um mit- und gegen einander zu spielen, Turniere zu bestreiten und ein entspanntes Wochenende unter Freunden und Bekannten zu genießen. „Es bleibt spannend, ob wir durch die erhöhte Teilnehmerzahl tatsächlich einige neue Gesichter bei uns begrüßen dürfen“, spekuliert Theo Wübbenhorst, Turnierverantwortlicher des Vereines.

Das diesmalige Motto lautet ROCK'n'ROWL, was nicht nur die Eule als Vereinswappen in Rockerkluft zeigen wird, sondern auch die komplette Halle das ganze Wochenende neben dem üblichen Geklicke und Klappern auch mit heißen Gitarren-Riffs und Drum Solos erzittern lässt. Die verschiedenen Bereiche der Halle werden entsprechend des glamourösen und schrillen Themas dekoriert. Neben den üblichen Turnieren und zahlreichen Spiel-Gelegenheiten wartet auf die Teilnehmer und Besucher wieder eine Bühnenshow am Samstagabend, eine Cocktailbar plus neuer Chill-out- und Eventarea. Diese lädt auch besonders Besucher ohne Rechner ein, einen netten Abend in gemütlicher Atmosphäre zu verbringen. Das Catering sorgt mit Pizza, Hot-Dogs, Snacks und Getränken wieder für stärkende Verpflegung. Der Preis im VVK beträgt 20 EUR, an der Abendkasse 27 EUR. Die Teilnahme ist ab 16 Jahren (mit Vollmacht eines Erziehungsberechtigten) möglich. Besucher zahlen an der Kasse 2 EUR Eintritt, für Eltern von Teilnehmern ist der Besuch der Veranstaltung kostenlos. (Text: Dennis Böning Foto: total verpLANT e.V.)

# Braker VEREINSLEBEN



**Shantychor „Bootsmannkaffee“ auf Erfolgskurs**



Mitfahrgelegenheit für Gäste: Knapp 15 Monate nach seiner Einsetzung als Chorleiter kann Thomas Wichert auf eine erfolgreiche Arbeit mit dem Shantychor „Bootsmannkaffee“ zurückblicken.

Auch in diesem Jahr ist das Auftragsbuch bereits wieder gut gefüllt. So sind u.a. Auftritte beim Shanty-Festival in Windschoten, beim Matjesfest in Zeven sowie zum Hafenfest in Delfzijl (NL) fest vereinbart. Zu diesen Fahrten bietet der Chor vielen Freunden und Fans Mitfahrgelegenheiten gegen eine Kostenbeteiligung von 10 € an. Wer weiß, vielleicht werden auf diese Art aus „Fans“ noch aktive Shanty-Sänger? Anmeldungen nimmt Jürgen Schenk unter der Tel. 04401-7303 ab sofort gerne entgegen.

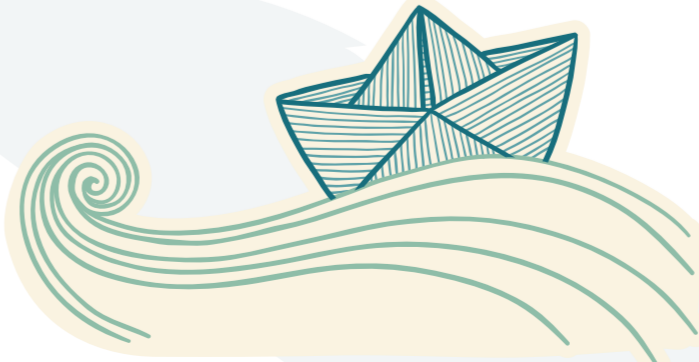
(Text und Foto: Bootsmannkaffee)

**Werden Sie Mitglied im Brake Tourismus und Marketing e.V.**

Der Brake Tourismus und Marketing e.V., kurz „BrakeVerein“, ist ein Verein, der sich um die Belange des Tourismus und des Stadtmarketings in Brake kümmert. Er finanziert sich aus Mitgliedsbeiträgen von Braker Firmen aus Handel, Industrie, Handwerk und Dienstleistungen sowie von Privatpersonen und dem Zuschuss der Stadt Brake. Haben wir Sie neugierig gemacht?

Mehr über den BrakeVerein erfahren Sie unter [www.brake-touristinfo.de](http://www.brake-touristinfo.de).

(Text: BrakeVerein)



**Ambulante Hospizarbeit – Was ist das?**

Im Umgang mit dem Tod und dem Sterben und in der Begegnung mit Menschen am Lebensende gibt es Augenblicke, die immer besonders sind, weil gerade dann das Leben mit all seinen Facetten so spürbar ist. Sie können berühren, erschrecken, verbinden, herausfordern, uns bestärken und uns nachdenklich stimmen. In der Hospizarbeit sind individuelle Informationen, Beratung und Begleitung Aufgaben, die Lebensqualität erhalten und Lebenszeit mitgestalten.

Mitarbeiter besuchen den erkrankten Menschen zu Hause. Die Tätigkeiten sind unterschiedlicher Natur. Pflegende Angehörige machen für ein paar Stunden Pause, Gespräche werden geführt, oder jemand ist einfach da. Neben entlastenden und stärkenden Themen kann über alle Bereiche des Sterbens und der Trauer gesprochen werden. Die ehrenamtlichen MitarbeiterInnen sind durch fachkundige Ausbildung und praktische Erfahrungen für den Dienst qualifiziert. Die hospizische Arbeit ist überkonfessionell und kostenfrei. Weitere Informationen bei Monika Spiegelberg unter Tel. 04401 706549 oder per Mail an [spiegelberg@diakonisches-werk-wesermarsch.de](mailto:spiegelberg@diakonisches-werk-wesermarsch.de)

(Text: Monika Spiegelberg)

**Tennisabteilung auf Grünkohltour**



Ein unterhaltsames Seminar hat die Tennisabteilung des SV Brake am 1. Februar 2020 absolviert. Die Fragestellung „Grünkohl als Hauptspeise – Gut für die Rückhand?“ konnte nach diversen Spielen vor bzw. nach dem Grünkohllessen mit einem Ja beantwortet werden. Im nächsten Jahr wird man sich dann wohl der Vorhand widmen. Aber vorher steht der Start in die Freiluftsaison an, der wieder unter dem Motto „Deutschland spielt Tennis“ veranstaltet wird. Die Antennisveranstaltung ist für den 25./26. April geplant. Vorher gibt es allerdings einiges zu tun, um Anlage und Plätze auf Vordermann zu bringen. Im Herbst wurden die Plätze mit Folien abgedeckt, diese sollen – soweit das Wetter es zulässt – bei einem Arbeitseinsatz am 4. April entfernt und die Plätze spielbereit gemacht werden. Der Vorstand bittet alle Mitglieder, sich den Termin schon einmal vorzumerken.

(Text: Andrea Leihsa, Foto: Stefan Leihsa)

**Jahreshauptversammlung Kneipp-Verein Brake**



Der Kneipp-Verein Brake lädt seine Mitglieder zur Jahreshauptversammlung am 28. März 2020 ein. Beginn ist um 15:00 Uhr mit einer Kaffeetafel in der Begu. Danach wird über das Jahr 2019 berichtet: Gruppenaktivitäten, Reisen und Kursen und natürlich auch über die Kasse. Geehrt werden 21 Mitglieder für ihre langjährigen Mitgliedschaften. Anmeldungen bitte über Gudrun Stuhlmann, Tel. 04401 72374 und Katrin Kwiatkowski, Tel. 04401 81704.

(Text: Katrin Kwiatkowski, Logo: Kneipp Bund Wörishofen)

**Neues vom Boitwader Bürgerverein**



Der Boitwader Bürgerverein beendete sein Vereinsjahr mit der Teilnahme am „Lebendigen Adventskalender“. Die Mitglieder hatten sich für diese Stunde einiges überlegt. Es gab nicht nur Glühwein, Punsch und Schmalzbröte, auch die „Heiligen drei Könige“ und der Weihnachtsmann statteten den Teilnehmern auf dem Maibaumplatz einen Besuch ab. Über die vielen Besucher haben sich die Organisatoren sehr gefreut. Das neue Jahr wurde mit den „Boitwardern Knuffestspielen“ eingeläutet. Bei gutem Wetter freute man sich über viele Besucher, die bei dieser Gelegenheit ihren Weihnachtsbaum entsorgten. Und wie es zu Beginn des Jahres ist, wurde bereits auch die Generalversammlung abgehalten. Es standen die Wahlen des 1. Vorsitzenden und des Schriftführers auf der Tagesordnung. Zum neuen Schriftführer wurde Sven Hellriegel gewählt. Tanja Walkenhorst wurde für das Amt der 1. Vorsitzenden wiedergewählt.

(Text: Tanja Walkenhorst/ Foto: H.P. Lüdemann)

**Handballminis**

Donnerstags von 16:00 – 17:30 Uhr findet das Training der MinihandballerInnen in der Großsporthalle statt. Kinder im Alter von 3 bis 8 Jahren können daran teilnehmen. Es werden nicht nur Übungen gemacht, um Handball zu erlernen, sondern auch Fangspiele, Kooperationsspiele, Übungen zum Balancieren usw. Einfach mal vorbeikommen!

(Text: Knaup)

>> Die Oase an der Weser <<



**Tagespflege Hammelwarden**

Tagespflege Hammelwarden - Die Oase an der Weser!  
Stedinger Landstraße 33 · 26919 Brake  
www.tagespflege-hammelwarden.de · 04401 829 52 40



**SCOOTERHAFEN**  
Wesermarsch-Cruiser  
Dat löppt!

Der Umwelt zuliebe ...

Diddestraße 21 | +49 4401 706740 | info@scooterhafen.de  
26919 Brake | +49 171 2171484 | www.scooterhafen.de

Wir bieten Ihnen gerne ein individuell auf Ihre Bedürfnisse zugeschnittenes Finanzierungs- oder Leasingangebot - sprechen Sie uns an!



**Nissan Juke**  
Verkaufspreis ab 18.990.- €

**Autohaus Dammann**  
Weserstraße 62 · Tel. 04401/84 88 · info@auto-dammann.de

# Braker Spezialisten

## Tagespflege Hammelwarden

### „GEMEINSAM STATT EINSAM“

Die Tagespflege Hammelwarden ermöglicht eine finanzierbare Erweiterung der Pflege und Betreuung in häuslicher Umgebung

Viele Menschen – gerade ältere – leben zu Hause, benötigen aber über den Tag Hilfe, Unterstützung oder Pflege. Für diese, aber auch für jene, denen zu Hause „die Decke auf den Kopf fällt“, bietet das qualifizierte Team der Tagespflege Hammelwarden eine abwechslungsreiche Tagesgestaltung durch vielfältige Betreuungs- und Beschäftigungsangebote.

#### Die Alternative zum Pflegeheim

Es gibt in der Pflege- bzw. Hilfebedürftigkeit keine Altersgrenze. Die Tagespflege Hammelwarden versteht sich daher als offenes und generationsübergreifendes Haus. Auch Angehörige, Freunde und Nachbarn sind jederzeit herzlich willkommen, der Einrichtung einen Besuch abzustatten. Die individuellen Wünsche der zu betreuenden Tagesgäste stehen für die Mitarbeiter stets im Vordergrund. Das offene Konzept erlaubt es allen Gästen, sich für eines oder mehrere Angebote zu entscheiden. Dies und eine individuelle Betreuung ermöglicht es ihnen, ihre eigene kreative Persönlichkeit auszuleben und zu entwickeln.

#### Der Mensch zählt

„Wir holen unsere Gäste da ab, wo sie sind“, sagt Geschäftsführerin Birgit Eden. Der einzelne Mensch in seinen vielen und unterschiedlichen Facetten bildet den Kern der pflegerischen Betreuung. Das betrifft sowohl die Behandlungspflege nach ärztlicher Versorgung (z.B. Medikamentengabe) als auch den vertrauensvollen, freundlichen und unterstützenden Umgang miteinander, der die größtmögliche Selbstbestimmung der Gäste im Blick hat. Das ‚Abholen‘ ist nicht nur auf das persönliche Miteinander bezogen – um möglichst vielen Tagesgästen den Besuch der Einrichtung zu ermöglichen, bietet die Tagespflege Hammelwarden auch Fahrdienste innerhalb Brake, von Rodenkirchen, Elsflath bis Berne an. Auch ein kostenloser Schnuppertag ist möglich.



#### Tagespflege Hammelwarden

Stedinger Landstraße 33

26919 Brake

Tel: 0 44 01 – 8 29 52 4-0

Fax: 0 44 01 – 8 29 52 4-1

Mobil: 01 74 – 8 06 78 33

E-Mail: info@tagespflege-hammelwarden.de

www.tagespflege-hammelwarden.de



Weitere Angebote der Tagespflege Hammelwarden:

„Hilfe bei Demenz“ (HILDE) | 4. März von 18:00 bis 20:00 Uhr

Hilfe und Auszeit für pflegende Angehörige (jeden ersten Mittwoch).

Die Gespräche miteinander erleichtern oft den Umgang mit dem erkrankten Familienmitglied. Im Austausch erfahren Sie, wie andere mit der Erkrankung umgehen. Zu den Austauschtreffen sind ebenfalls ehemalige sowie zukünftige pflegende Angehörige, weitere Familienmitglieder und Interessierte herzlich eingeladen.

Seniorenfrühstück im März | 17. März von 9:00 bis 11:00 Uhr

Das Seniorenfrühstück für jedermann findet immer am dritten Dienstag im Monat statt.

(Text: repo, Foto: Tagespflege Hammelwarden)

## Autohaus Röll

### EINE LÖSUNG FÜR JEDES TRANSPORTPROBLEM



#### Anhänger für gewerblichen und privaten Gebrauch

Sowohl im privaten als auch im gewerblichen Alltag sind Anhänger praktische und oft unerlässliche Helfer in allen Belangen rund um den Transport. In der Wesermarsch ist das Autohaus Röll als Vertriebspartner die erste Anlaufstelle für Anhänger von Böckmann und TPV in den Bereichen Auto- und Nutzanhänger. Ob fachkundige Beratung beim Anhängerkauf, Finanzierungsmöglichkeiten oder umfangreiche Serviceleistungen in der Werkstatt – das Team von Röll betreut seine Kunden kompetent und zuverlässig. Als Ansprechpartner in allen Fragen rund um Anhänger ist Herr Sönke Junker telefonisch unter 04401 - 934118 oder per E-Mail an soenke.junker@autohaus-roell.de erreichbar.

#### Großes Sortiment und viele Anwendungsbereiche

Die verfügbaren Böckmann und TPV Anhänger sind im Autohaus Röll in einem großen Sortiment vorrätig. Auch Sonderausstattungen findet man hier. Sollte das Wunschmodell einmal nicht dabei sein, können sich die Kunden in einer individuellen Beratung ihre eigene Anhänger-Variante konfigurieren lassen. Auch wer lediglich einen Anhänger ‚auf Zeit‘ benötigt, kann auf eine große Auswahl zugreifen. Schon ab 12 € pro Stunde ist ein Verleih möglich – und der nächste Umzug, Auto- oder Gartenabfalltransport somit gesichert. Oder wie wäre es mit der Mietung eines Partyanhängers für die Firmenfeier? Dieser ist ausgestattet mit allem, was die Feier zum Erfolg werden lässt, von Bierzeltgarnitur bis zum Tresen.

#### Zubehör und Wartung

Neben der großen Auswahl an Modellen gibt es beim Autohaus Röll ein ebenso umfangreiches Sortiment an Zubehör und Ersatzteilen für die Anhänger, was die qualitativ hochwertig verarbeiteten Modelle von Böckmann und TPV zusätzlich aufwertet. Die Top-Qualität der Anhänger wird zudem durch den exzellenten Service und die Wartung beim Autohaus Röll begleitet. Alles in allem eine ausgezeichnete Grundlage, um für jeden Transportanlass und jede logistische Herausforderung die beste Lösung zu finden.



Übrigens: Das Autohaus Röll bietet als VW-Händler auch Nutzfahrzeuge und den dazugehörigen Service an.

#### Erich Röll GmbH

Am Sieltief 2 | 26919 Brake

Tel. 04401 934118 | E-Mail: info@boeckmann-roell.de

www.Boeckmann-roell.com

#### Öffnungszeiten:

Montag bis Freitag: 8:00 bis 18:00 Uhr | Samstag: 9:00 bis 12:00 Uhr

(Text: repo, Foto: Röll)

## Frühlingsangebote nur bis zum 07.03.



TPV Tieflader mit klappbarer Rückwand, verstärkten Wänden & Zurrbügeln. **599,-€**

TPV Motorradanhänger mit Zurrbügeln, Stand- & Auffahrschienen. **749,-€**

TPV Tieflader mit Hochplanen-Set (blau o. grau) & Stützrad. **689,-€**

TPV Tieflader mit eloxierten Wänden, Gitteraufsatz & Zurrbügeln. **829,-€**

Autohaus Röll | Böckmann | VW | TPV | Vertriebspartner

Entdecken Sie Anhänger für jedes Transportproblem: [www.autohaus-roell.de](http://www.autohaus-roell.de)



**Lehnort**

Für Ihr Auto tun wir alles.

Wir sind Ihr Partner rund um Auto, Transporter und Wohnmobil. Wir bieten Ihnen Beratung, Reparatur und Wartung aus einer Hand - vereinbaren Sie gerne einen Termin!

**Lehnort Kfz-Meisterbetrieb**  
Strückhauser Str. 3 · 26939 Ovelgönne · Tel. 04480 94 87 23

Wir machen, dass es fährt.

- Inspektion
- HU\* /AU
- Ölwechsel
- Reifenservice
- Bremsenservice
- Klimaservice
- Reparatur für alle Marken
- Autoglas

\*Hauptuntersuchung nach §29 StVZO, durchgeführt von externen Prüferingenieurern der amtlich anerkannten Überwachungsorganisationen.

**Autohaus M. Brink**  
Hammelwarder Straße 74  
26919 Brake  
Tel. 0 44 01/97 80 15  
info@autohausbrink.go1a.de



# BRAKER SHOPPING-TIPPS

**SHOPPING-TIPP FÜR MÄNNER: CK FASHION TRADE**



Bei Cem Karacok wird Mann fündig: Als Aktion gibt es satte Rabatte auf Markenjeans – wie z.B. bei dieser Paddock's Ranger Jeans (mit Stretch). Statt 69 € für nur 25 €. Beim Kauf von zwei Hosen gibt es ein Paar Herrensocken gratis dazu, beim Kauf von drei Hosen sogar einen hochwertigen Ledergürtel. Noch mehr Jeans gibt es im Outlet ebenfalls zu top Preisen. Reinschauen und shoppen!  
CK Fashion Trade Herrenmode Outlet  
Breite Straße 22 | 26919 Brake

(Quelle: fb.me/CemKaracok, Text: repo, Foto: Krone)

**FASTING SCHUHMODE SCHUHE, BABY!**



Hier kommt Frau ins Schwärmen – und bei diesen Farben steigt die Vorfreude auf den Frühling nur noch mehr. Labels wie Laura Vita punkten mit leuchtend satten Frühjahrsvorfreude und extravaganter Modellen. Bei der großen Auswahl ist für jeden Geschmack etwas dabei. Also ruhig bei Fasting reinschauen und die Zeit vergessen!

Fasting Schuhmode  
Bahnhofstr. 3 | 26919 Brake

(Quelle: schuhhaus-fasting.de, Text: repo, Foto: Hartmann)

**SAG'S MIT BLUMEN UND DEN RICHTIGEN WORTEN**



Im Combi Markt gibt es viel mehr als nur Lebensmittel! Als nette Geste für besondere Anlässe oder auch einfach mal für zwischendurch findet man hier schön verpackte und aufmunternde Worte, wer mag auch mit einem „Evergreen“-Blumengruß – eine wunderbare Kombination. Kann man jede/r/m schenken – oder auch sich selbst.

Combi Verbrauchermarkt Brake  
Kirchenstraße 118 | 26919 Brake

(Quelle: www.combi.de, Text: repo, Foto: Hartmann)

## Einkaufen in der Wesermarsch:

### famila Center Brake – Aus der Region für die Region

Das famila Center Brake ist mit seiner Kombination aus Shopping und Service ein bewährter, beliebter und traditioneller Marktplatz der Region. Doch es bietet mehr als pures Einkaufen. „Mit hochwertigem Sortiment, bester Beratung und umfassendem Service heißen wir unsere Kunden Willkommen“, erklärt Holger Büsing, Vorstand der Werbegemeinschaft des Centers.

#### ALLES UNTER EINEM DACH

Zahlreiche Fachgeschäfte und gemütliche Cafés und Restaurants laden zum Einkaufen, Flanieren und Genießen ein. So werden keine Wünsche offen gelassen: Von Blumen und Wohnaccessoires über Zeitschriften, Mode und aktuelle Schuhtrends bis zum Elektronikfachmarkt expert ist für alles gesorgt. Die Bäckerei Hoppmann mit ihren feinen Backwaren, mediterrane Feinkost und das bekannte und beliebte SB-Restaurant Heinemann laden zum Verweilen ein. Auch in puncto Dienstleistung ist man gut gerüstet: Egal, ob Bankautomat, Schuh- und Schlüsseldienst oder Friseur – im famila Center Brake wurde an alles gedacht.

Attraktiver Anziehungspunkt ist insbesondere der famila Verbrauchermarkt mit seiner riesigen Auswahl hochwertiger Produkte. famila in Brake steht mit seinen 5.000 Quadratmetern Fläche für Auswahl, Service, Qualität und ein ganz besonderes Einkaufserlebnis. Zwischen insgesamt

rund 60.000 Artikeln können die Kunden wählen. Vom Schweinebraten über 200 Käsesorten bis hin zu aus Übersee stammenden Exoten wie die Drachenfrucht und eine breite Auswahl an Bioartikeln wird alles angeboten. Und natürlich dürfen leckere Feinkost- und Länderspezialitäten aus der ganzen Welt nicht fehlen. Für die Weinabteilung hat sich famila einen Spezialisten an Bord geholt: Wein Wolff ist eine der renommiertesten Weinhandlungen des Nordens und wurde mehrfach zum ‚Weinhändler des Jahres‘ gekürt. Diese Qualität und Vielfalt setzt sich in der gesamten Getränkewelt fort. So stehen allein über 70 Whiskey- und rund 100 Biersorten zur Auswahl. Das umfangreiche Lebensmittelangebot wird bei famila durch einen großen Non-Food-Bereich ergänzt, der mit starken nationalen und internationalen Marken überzeugen kann.

#### ENTSPANNTES EINKAUFEN GARANTIERT

Im famila Center Brake wird Kundenservice groß geschrieben. Gut 500 kostenlose Parkplätze garantieren Ihnen eine bequeme An- und Abfahrt. Eine weite Einkaufspassage und breite Kassen helfen beim entspannten Einkauf. Natürlich stehen auf den gepflegten Sanitäreinrichtungen auch Wickelmöglichkeiten zur Verfügung. So wird der Einkauf zum Vergnügen für die ganze Familie.

#### DIE PARTNER VOR ORT

ALDI, Apollo, Apotheke Kröger, Bäckerei Hopp-

mann, Evergreen, Buchhandlung Gollenstede, Deichmann, Eiscafé Carpe Diem, Ernsting's family, EWE Servicepunkt, expert, famila Verbrauchermarkt, Fischfeinkost Büsing, Friseur Rehse, HB Nails, Jeans Fritz, Juwelier Schröder, KIK, LzO (Geldautomat), Müller Drogerie, Pho & Co., Restaurant + Imbiss Heinemann, Rooms by DEPOT, Schuh- und Schlüsseldienst Meister Carsten, Takko, Tavan – Südländische Spezialitäten, TEDI, TUI-ReiseCenter, Volksbank (Geldautomat), Wein Wolff, Wolsdorff Tobacco, Zimmermann Sonderpostenmarkt



Moin, schöne Einkaufswelt.

#### KONTAKT

Weserstraße 80 in 26919 Brake (Unterweser)  
Telefon: 04401 98 70  
facebook.com/familaCenterBrake  
www.famila-brake.de

#### ÖFFNUNGSZEITEN

famila Verbrauchermarkt  
Mo. bis Sa. 8:00 - 20:00 Uhr  
Fachgeschäfte  
Mo. bis Sa. 8:00 - 20:00 Uhr  
Gastronomie  
Mo. bis Sa. 8:00 - 20:00 Uhr

(Text: famila)

**Wir sind wieder dabei!**  
BEI DER LADIES-SHOPPING-NIGHT  
AM 8. MAI 2020 AB 18 UHR



Andrea Conti...



... Paul Green u.v.m.

**„OH YES, IT'S LADIES NIGHT ...“**  
LADIES-SHOPPING-NIGHT AM 8. MAI



Im letzten Jahr ging die Shopping Night mit zwei Veranstaltungen (eine im März, eine im Oktober) sehr erfolgreich an den Start. Logisch, dass das beliebte Event auch 2020 wieder stattfindet. Am 8. Mai sind zwischen 18:00 und 22:00 Uhr alle Damen (und alle werten Herren) herzlich zur Shopping Night eingeladen. Von Sekt und Kaffeespezialitäten bis hin zur Modenschau und dem passenden Make-Up ist alles dabei. Ein Rosenkavalier wird vor Ort sein und Rosen an die Ladies verteilen. Die Gastronomie hat sich mit Special-Ladies-Angeboten einiges überlegt – lassen Sie sich überraschen und verwöhnen! Neben der Präsentation neuer Saisonware haben sich die teilnehmenden Geschäfte besondere Aktionen ausgedacht. Für das musikalische Begleitprogramm sorgt wieder Partick ASIn stimmungsvollem Ambiente und bei entspannter Musik gibt es genug Sitzgelegenheiten, um in aller Ruhe zu schnacken und einen tollen Abend zu haben.



Nähere Informationen gibt es telefonisch unter 04401-19433 oder per Mail an info@brake-touristinfo.de.

(Text: BrakeVerein, Foto: hof)

**Das Einkaufsvergnügen für die ganze Familie im famila Center Brake**



Über 25 Fachgeschäfte und Gastronomieangebote freuen sich auf Ihren Besuch!



[f /familaCenterBrake](https://www.facebook.com/familaCenterBrake) | [www.famila-brake.de](http://www.famila-brake.de)

**famila**  
Moin, schöne Einkaufswelt.



# Landkreis Wesermarsch



## LANDKREIS WEITET OFFENE SPRECHSTUNDE DER HEBAMMENPRAXIS AUS

*Bildunterschrift: Die vier beim Landkreis angestellten Hebammen stehen werdenden und frisch gebackenen Müttern in der ambulanten Hebammenpraxis in Brake mit Rat und Tat zur Seite: v. l. Anja Ullrich, Irmhilde Fuhrmann, Inger Moser und Maria Jordan.*

**Kostenloses Vor- und Nachsorgeangebot in Brake für Frauen aus der ganzen Wesermarsch:** „Der Landkreis Wesermarsch hat aufgrund des großen öffentlichen Interesses die werktägliche Sprechstunde seiner ambulanten Hebammenpraxis an der Breiten Straße 65 in Brake von täglich einer Stunde auf täglich zwei Stunden ausgeweitet“, vermeldet Martin Bolte, Pressesprecher des Landkreises Wesermarsch. Konkret bedeutet dies: Die offene Sprechstunde kann ab sofort montags, dienstags, mittwochs und freitags von 9:30 bis 11:30 Uhr von allen interessierten Frauen aus der ganzen Wesermarsch ohne Terminanmeldung besucht werden. Darüber hinaus werden an diesen vier Tagen jeweils von 8:45 bis 9:30 Uhr sowie von 11:30 bis 12:15 Uhr Termine nach Vereinbarung angeboten. An Donnerstagen findet die offene Sprechstunde nicht vormittags, sondern nachmittags statt. Auch dieses Angebot wird um 60 Minuten erweitert und kann somit künftig immer donnerstags von 15:00 bis 17:00 Uhr wahrgenommen werden. Termine werden an diesem Tag für die Zeit von 14:15 bis 15:00 Uhr sowie 17:00 bis 17:45 Uhr vergeben.

Terminvereinbarungen können unter Tel. 04401 927-655 vorgenommen werden (erreichbar Montag bis Freitag, 8:30 bis 12:00 Uhr).

Irmhilde Fuhrmann, Maria Jordan, Anja Ullrich und Inger Moser bilden das vierköpfige Hebammenteam des Landkreises in der Kreisstadt. Die vier Hebammen bieten werdenden und frisch gebackenen Müttern aus der gesamten Wesermarsch in der ambulanten Hebammenpraxis ein umfassendes Vor- und Nachsorgeangebot an. Einen Schwerpunkt ihrer täglichen Arbeit ist die ambulante Wochenbettpflege.

„Die Nutzung der ambulanten Hebammenpraxis ist für alle Frauen kostenlos und geht unabhängig von Krankenkassenleistungen über den neunten Monat hinaus“, betont Volker Blohm, der als Fachdienstleiter des Gesundheitsamtes des Landkreises auch zuständig für die Hebammenpraxis ist.

Über den großen und wachsenden Zuspruch, den die ambulante Hebammenpraxis seit ihrer Eröffnung im Juli 2019 erfährt, freut er sich ebenso wie die vier Hebammen selbst: „Wir übernehmen eine Lotsenfunktion“, berichten Irmhilde Fuhrmann, Maria Jordan, Anja Ullrich und Inger Moser. Ganz gleich, ob der Kontakt zu einer Familienhebamme benötigt wird, Termine mit Krankengymnasten zu koordinieren oder Baby- und Rückbildungskurse zu vermitteln sind, die Hebammen helfen fachkundig weiter. „Gerade für Frauen, die keine Hebamme gefunden haben oder aus anderen Kulturen stammen und mit dem deutschen Gesundheitssystem noch nicht vertraut sind, ist unser Angebot immens wichtig.“

*(Text und Foto: Landkreis Wesermarsch/Martin Bolte)*

## MAMMOBIL DEMNÄCHST WIEDER IN DER WESERMARSCH ZU FINDEN

**Mit modernster Technik dem Brustkrebs schon im Frühstadium auf die Spur kommen:** Im Jahre 2002 startete das Mammographie-Screening-Programm in Niedersachsen-Nordwest. Zahlreiche Frauen sind seitdem der Einladung zur Brustkrebsfrüherkennung gefolgt und die Tendenz zur Teilnahme steigt ständig weiter. Immer mehr Frauen sind von dieser Maßnahme der Früherkennung überzeugt. Eingeladen werden alle zwei Jahre Frauen zwischen 50 und 69 Jahren, denn in dieser Altersgruppe ist Brustkrebs die häufigste Todesursache bei Frauen.

Eingeladene Frauen haben wieder die Gelegenheit, die Untersuchung zur Früherkennung von Brustkrebs wahrzunehmen. Gesetzlich Versicherte brauchen dabei lediglich die Krankenversicherungskarte und das Einladungsschreiben der Zentralen Stelle vorzulegen. Bei privat Versicherten werden die Kosten von den Versicherungen übernommen.

Dr. med. Mary Andresen-Khanlian, Dr. med. Margret Ganseforth und Dr. med. Gerold Hecht sind die programmverantwortlichen Ärzte für die Region Niedersachsen-Nordwest. Sie wünschen sich, dass möglichst viele der eingeladenen Frauen zur Untersuchung kommen. Denn, so argumentiert Dr. Andresen-Khanlian: „Das Mammographie-Screening-Programm ist die derzeit beste zur Verfügung stehende Methode, um Brustkrebs frühzeitig zu erkennen und damit schonender zu behandeln. Ziel des Programmes ist es die Sterblichkeit an Brustkrebs um etwa 30-40% zu senken.“ Das Mammographie-Screening-Programm zeichnet sich durch besondere Qualitätsstandards aus. Sowohl an die medizinischen Geräte wie auch an das medizinische Personal werden hohe Anforderungen nach den Europäischen Richtlinien gestellt. Strenge tägliche Kontrollen durch externe Stellen sichern die technischen Qualitätsstandards. Alle beteiligten Ärzte und MTRA's müssen sich regelmäßigen Überprüfungen unterziehen, alle Mammographien werden grundsätzlich von 2 Ärzten unabhängig voneinander befundet (sog. 4-Augen-Prinzip). Mammographisch auffällige Befunde werden grundsätzlich in einem spezialisierten Fachärzteteam besprochen – es gibt keine ärztlichen Einzelentscheidungen. Die programmverantwortlichen Ärzte des Mammographie-Screening-Programms in Niedersachsen Nordwest und das gesamte Team freuen sich schon sehr auf den Mammobil-Standort in Brake (Unterweser), direkt auf dem Parkplatz des Braker Binnenhafens in der Hafestraße.



1.800 anspruchsberechtigte Frauen werden in der Zeit von Anfang Februar bis März 2020 mit einem Terminvorschlag zu der Brustkrebsfrüherkennungsuntersuchung auf das Mammobil eingeladen. Für jeden, der sich von den örtlichen Begebenheiten auf den Mammobilen ein Bild machen möchte, steht online auf der Website ein dreidimensionaler Rundgang durch das Mammobil zur Verfügung. Mehr zu diesem und weiteren Themen kann auch auf der Fanpage auf Facebook eingesehen werden.

Terminvereinbarungen/-Verschiebungen können über die Zentrale Stelle in Bremen telefonisch unter 0421 - 36 11 68 00 vereinbart und geändert werden. Online ist dies möglich unter: [niedersachsen.mammotermin.de](http://niedersachsen.mammotermin.de) Weitere Informationen: [www.mein-mammobil/](http://www.mein-mammobil/) #MeinMammobil

*(Text und Foto: Screening-Einheit Niedersachsen Nordwest)*

## LESESWERTES PORTRÄT ÜBER DIE LIEBENSWERTE WESERMARSCH

Die Wesermarsch – sie ist lebendig, lebenswert und liebenswert. Anlass genug, um den Kreis entsprechend zu porträtieren. Das kürzlich herausgegebene Landkreis-Buch aus der Reihe „Deutsche Landkreise im Portrait“ nimmt sich der Wesermarsch an und ist unter anderem in allen Buchhandlungen der Wesermarsch erhältlich. Die Publikation erschien in ihrer nunmehr sechsten Auflage im Oldenburger Verlag Kommunikation & Wirtschaft in enger Zusammenarbeit mit der Kreisverwaltung des Landkreises Wesermarsch.



Landrat Thomas Brückmann freut sich, mit dieser Publikation der einzigartigen Wesermarsch gerecht zu werden: „Das 96 Seiten starke, vierfarbig illustrierte Buch spiegelt das unverwechselbare Profil des Landkreises Wesermarsch wider, in dem es sich gut leben und arbeiten lässt. Die Wesermarsch ist ein attraktiver Standort in der Metropolregion Nordwest. Ein Standort, bei dem sich wirtschaftliche Vielfalt und hohe Lebensqualität verbinden – mit besonderen Naturräumen und maritimer wie auch touristischer Kompetenz“, so der Landrat. Kurzum: „Wohnen, wo andere Urlaub machen“, bringt Brückmann die Vorzüge des Kreises auf den Punkt.

Zugleich dankt er allen Sponsoren, die mit der Veröffentlichung ihrer Unternehmensdarstellung das Landkreis-Buch möglich gemacht haben. Auch Pressesprecher Martin Bolte, der die Redaktion vonseiten des Landkreises übernahm, ist hochzufrieden mit der Publikation. „Die 18 Autoren informieren gekonnt anhand von Fakten in ansprechenden Texten über Wachstums- und Entwicklungspotenziale, beschreiben die Vielfalt der Bildungs- und Sozialeinrichtungen, veranschaulichen die Geschichte sowie Kultur, befassen sich mit dem Breitbandausbau, der Landwirtschaft, dem Handwerk, dem Ehrenamt, dem Rettungsdienst oder dem Küstenschutz und vermitteln einen umfassenden Überblick über die Natur, das touristische Angebot sowie die Erholungs- und Freizeitmöglichkeiten im Landkreis Wesermarsch“, bilanziert Bolte und fügt hinzu: „Ich danke allen Autoren für ihren Einsatz und die Bereitschaft, an diesem Werk mitzuwirken.“

Großer Überzeugungskraft bedurfte es dabei nicht. „Ich habe zunächst in Absprache mit dem Verlag die Inhalte festgelegt und anschließend aus meiner Sicht geeignete Autoren für die insgesamt 29 Themenfelder kontaktiert“, blickt der Pressesprecher zurück. „Alle waren von Beginn an Feuer und Flamme.“ Überrascht hat ihn dieser Zuspruch allerdings nicht, handelt es sich doch bei allen Autoren nicht nur um ausgewiesene Experten auf ihrem jeweiligen Fachgebiet, sondern zugleich um Menschen, die in der Wesermarsch leben und/oder arbeiten und sich voll und ganz mit ihr identifizieren. „Diese Verbundenheit und Liebe zur Region kann man beim Lesen der einzelnen Beiträge spüren“, freut sich Bolte, „genau das zu erreichen, war das Ziel.“

Die Publikation Deutsche Landkreise im Portrait „Landkreis Wesermarsch“ (ISBN: 978-3-88363-406-7) kostet im Buchhandel 19,80 Euro. In der Wesermarsch kann das Landkreis-Buch in den Buchhandlungen der Städte Nordenham, Brake und Elsfleth erworben werden. Darüber hinaus sind Exemplare auch in einigen Tourist-Informationen der Wesermarsch erhältlich oder können direkt beim Verlag bestellt werden: Verlag Kommunikation & Wirtschaft GmbH, Edition „Regionalmedien – Bücher“, Baumschulenweg 28 in 26127 Oldenburg, Fon: 0441 9353-135 (Buchbestellung), E-Mail: [info@kuw.de](mailto:info@kuw.de)

*(Text: Landkreis Wesermarsch)*

## VIelfÄLTIGE UNTERSTÜTZUNG DES VERBUNDS FAMILIEN-FREUNDLICHER UNTERNEHMEN

„Gemeinsam für Fachkräftesicherung und Familienfreundlichkeit!“ So lautet das Motto, das sich die Mitglieder des „Verbands familienfreundlicher Unternehmen Wesermarsch / Friesland e.V.“ auf die Fahnen geschrieben haben. Im November letzten Jahres ist der Verein an den Start gegangen. Es gibt bereits 22 Mitglieder. Mit der Verbundgründung wurde eine Geschäftsstelle eingerichtet. Sie ist angesiedelt bei der Koordinierungsstelle Frauen und Wirtschaft Jade-Weser, die als Abteilung bei der Wirtschaftsförderung Wesermarsch GmbH organisiert ist. „Für die Mitglieder des Vereins ergeben sich ganz praktische Vorteile“, so Gaby Koopmann, die die Geschäftsstelle managt. So können die Unternehmen konkrete Personalentwicklungs- und Qualifizierungsmaßnahmen für die Belegschaft und Führungskräfte nutzen. Spezielle Workshops zu Themen wie z. B. „Führungskräfteentwicklung“, „Kommunikationstraining und Soft Skills“, „Projektmanagement“, „Arbeiten im Team“, „Nachfolge sichern“, „Gesundheitsförderung im Betrieb“ sind bereits für das laufende Jahr geplant. Zudem können sich Mitglieder bedarfsgerechte Angebote nach Wunsch zusammenstellen. Unternehmen erhalten Moderationen mit Mitarbeitern und Führungskräften zum Thema familienfreundliche Arbeitsgestaltung. In diesem Jahr sind zehn Tagesworkshops geplant.

„Der Verbund berät zudem zu den Themen betriebliche Kinderbetreuungs-möglichkeiten, familienfreundliche Personalpolitik und deren Umsetzung sowie zur betrieblichen Gesundheitsförderung und Wiedereingliederung“, ergänzt Gaby Koopmann, das vielfältige Angebot. Alle Angebote sind für Vereinsmitglieder kostenlos. Nicht-Mitglieder können für einen Kostenbeitrag ebenfalls teilnehmen.

### „FÜHRUNGSKRAFT DURCH SOZIALE KOMPETENZ“

Führungskraft sein, bedeutet Menschen im Arbeitsprozess zu steuern und zu entwickeln, aber auch die für die Mitarbeiterführung notwendigen Rahmenbedingungen im Unternehmen zu gestalten. Die Auseinandersetzung mit dem Thema „wie führe ich“ und die Bereitschaft, neue Erkenntnisse in das eigene Führungsverhalten zu integrieren, ermöglichen ein situatives, erfolgreiches Führen.

**Themen dieser Veranstaltung sind:** Rolle und Aufgaben als Führungskraft, das persönliche Führungspotential, Kommunikation im Führungsprozess, Nötige sozialen Kompetenzen

**Zielgruppe:** Führungskräfte, die ihre Führungskompetenz vertiefen wollen. Nachwuchsführungskräfte, die erst seit kurzer Zeit Führungsverantwortung übernommen haben bzw. sich auf Führungsaufgaben vorbereiten.

**Datum:** Donnerstag, 5. März 2020 | **Uhrzeit:** 9:00 – 17:00 Uhr

**Veranstaltungsort:** Wirtschaftsförderung Wesermarsch GmbH, Max-Planck-Str. 4, 26919 Brake.

### „MITARBEITER JAHRESGESPRÄCHE PROFESSIONELL GEFÜHRT“

Das Mitarbeiterjahresgespräch dient dem Informationsaustausch zwischen Vorgesetztem und Mitarbeiter. Es werden Ziele vereinbart, Ursachen von Problemen analysiert und geeignete Lösungen vereinbart, Anerkennung und Kritik ausgesprochen, neuen Aufgaben zugeordnet, Entscheidungen vorbereitet und getroffen, künftige Aktivitäten geplant und koordiniert. Eine Führungskraft sollte mit jedem Mitarbeiter einmal im Jahr ein Gespräch führen, das der Motivation als auch der Eignungsfeststellung bzw. der Leistungsbeurteilung dient. Es dient aber auch der Personalentwicklung oder der Gehaltsverhandlung. Letztlich sind Mitarbeiterjahresgespräche immer firmenspezifisch - abhängig von den betrieblichen Wünschen und Erfordernissen.

**Inhalt der Weiterbildung:** Bedeutung vom Mitarbeitergesprächen im Führungsprozess, Gesprächsrahmen, Haltung der Führungskraft, Gesprächsplanung/ Sachinhalt und Verlauf, Allgemeines / Grundlagen der Gesprächsführung, Verschiedene Ziele / verschiedene Gespräche, Umgang mit Gefühlen und Komplikationen, Anerkennungs- und Motivationsgespräch Beurteilungs- und Feedbackgespräch, Gehalts- und Jahresgespräch, Kritik-, Konflikt- und Disziplinargespräch, Fehlzeiten- und Rückkehrgespräch, Zielvereinbarungsgespräch

**Zielgruppe:** Arbeitgeber, Projektleiter, Fach -und Führungskräfte, Nachwuchsführungskräfte, die erst seit kurzer Zeit Führungsverantwortung übernommen haben.

**Datum:** Donnerstag, 23. April 2020 | **Uhrzeit:** 9:00 – 17:00 Uhr

**Veranstaltungsort:** Wirtschaftsförderung Wesermarsch GmbH, Max-Planck-Str. 4, 26919 Brake

Verbund familienfreundlicher Unternehmen Wesermarsch/Friesland e.V. Anmeldungen und Informationen bei: Gaby Koopmann (siehe Bild), Tel. 04401 – 996914 oder frauenundwirtschaft@wesermarsch.de

## GRÜNER WASSERSTOFF ALS CHANCE FÜR DIE LOGISTIK

### Regionalkonferenz Logistik der Metropolregion Nordwest „Grüner Wasserstoff – alternativer Kraftstoff für den Nordwesten“

Die jährliche Regionalkonferenz der Metropolregion Nordwest findet in diesem Jahr am 27. Mai 2020 in Elsfleth im Landkreis Wesermarsch statt. Experten werden die Anwendung von Wasserstoff in unterschiedlichen Branchenfeldern vorstellen. Olaf Lies, Minister für Umwelt, Energie, Bauen und Klimaschutz, ist Gast bei der Podiumsdiskussion am Nachmittag. Veranstalter ist die Wirtschaftsförderung Wesermarsch GmbH, in Kooperation mit den Industrie- und Handelskammern Bremen, Oldenburg, Stade. Der Klimawandel erfordert ein umweltbewusstes Handeln, alternative Kraftstoffe sind daher gefragt. In der Region bietet sich grüner Wasserstoff an, weil für die Herstellung Wind-Strom von den Windparks on- und offshore geliefert werden kann. Ferner existieren lokale Speichermöglichkeiten durch hiesige Kavernen (u.a. EWE, UNIPER). Die Bereitschaft in der Wirtschaft wächst, diesen neuen Technologieansatz zu nutzen. „Wir freuen uns sehr, dass wir diese Veranstaltung nach 2017 erneut in der Wesermarsch ausrichten dürfen“, so Nils Siemen, Leiter der Wirtschaftsförderung Wesermarsch GmbH. Möglich wird dies durch die Förderung der Metropolregion Nordwest. „Die Logistik hat eine volkswirtschaftliche Schlüsselfunktion inne und macht die Metropolregion Nordwest zu einem logistischen Hotspot Europas mit hervorragenden Wachstumschancen“, so Dr. Anna Meincke, Geschäftsführerin der Metropolregion Nordwest.

Als Partner für die wirtschaftlichen Interessen beteiligen sich die Industrie- und Handelskammern an der Ausrichtung. „Der Nordwesten hat die Chance, Vorreiter bei der Produktion, Lagerung und Nutzung von Wasserstoff zu werden. Für die Logistik bietet der Wasserstoff das Potential, nachhaltige und zukunftsfähige Transporte anzubieten“, so Kristof Ogonovski, Referent für Verkehr bei der Oldenburgischen Kammer.



*Bildunterschrift:* Die Konferenz hat viele Partner, die zur Realisierung beitragen v.l.: Claas Bunjes/L.I.T., Nils Siemen/Wirtschaftsförderung Wesermarsch, Prof. Dr. Peter Wengelowski/Jade Hochschule Elsfleth, Ingrid Marten/Wirtschaftsförderung Wesermarsch, Dr. Anna Meincke/Metropolregion Nordwest und Kristof Ogonovski/Oldenburgische IHK.

Und diese Chancen möchte man zukünftig auch im Landkreis Wesermarsch verstärkt nutzen. „Wir sind im engen Austausch mit den Unter-

nehmen und den Kommunen, die mit großem Interesse auf das Thema Wasserstoff reagieren. Um Wasserstoff in die praktische Anwendung zu bringen, können wir bereits auf das bewilligte Projekt setzen mit dem Namen „H2BrakeCO2“. Es hat sich CO2-freie Hafen- und Logistikprozesse durch Wasserstofftechnologien zum Ziel gesetzt. Der Braker Hafen soll dafür zum Modellfall werden. Die Stadt Brake ist erfolgreicher Antragsteller im Programm HyLand/HyExperts des BMVI gewesen“, skizziert Nils Siemen ein erfolgreiches Beispiel. Wichtig ist es ebenfalls, engagierte Unternehmen als lokale Partner zu haben. „L.I.T. setzt seit Mitte 2019 die ersten LNG Fahrzeuge ein und wird 2020 weitere einsteuern. Durch den Einsatz von Fahrzeugen mit verflüssigtem Erdgas kann man zumindest heute schon bis zu zehn Prozent CO2 einsparen“, weiß Claas Bunjes, Fuelmanager vom Logistikunternehmen aus Brake. „Wird Erdgas ‚morgen‘ durch Biogas oder Wasserstoff ersetzt, wird aus der oft zitierten Brückentechnik eine sehr lange Brücke. Auch sehen wir im Wasserstoff einen wichtigen Antrieb der Zukunft in Verbindung mit dem Einsatz der Brennstoffzelle.“ Gäste der Logistikkonferenz können sich anhand des vielfältigen Programms ausführlicher über die regionalen Entwicklungen zum Wasserstoff informieren. In den Vormittagsstunden ist ein Besuch der Kavernen der EWE und Uniper in Huntorf geplant. In der Jade Hochschule wird die Veranstaltung fortgesetzt. „Wir freuen uns, Gastgeber der Konferenz zu sein, denn Wasserstoff beschäftigt uns schon länger. Bereits 2015 haben wir eine Projektstudie zu den Nutzungsmöglichkeiten von Wasserstoff als Energieträger in der maritimen Wirtschaft vorgelegt“, erläutert Professor Dr. Peter Wengelowski, Studiendekan am Fachbereich Seefahrt und Logistik in Elsfleth. Im Vortragsblock werden sechs Experten unter der Moderation von Ludger Abeln aus verschiedenen Branchen Vorträge vorstellen. Am Nachmittag wird Minister Olaf Lies die Podiumsdiskussion „Wasserstoff – grüne Power für den Nordwesten“ einleiten. Er spricht mit EWE-Vorstandsvorsitzendem Stefan Dohler sowie Vertretern aus Wissenschaft und Wirtschaft.

Eine Anmeldung ist bereits unter [www.event.wesermarsch.de](http://www.event.wesermarsch.de) möglich. Kontakt: Ingrid Marten, Wirtschaftsförderung Wesermarsch GmbH, Tel. 04401 – 99 69 00; [marten@wesermarsch.de](mailto:marten@wesermarsch.de)

## NACHHALTIGKEIT UND KLIMASCHUTZ „ERFOLGREICH AM MARKT“

### „Erfolgreich am Markt“ zu Gast im „Grünen Zentrum“

Weidende Kühe auf grünen Wiesen prägen unsere norddeutsche Landschaft. Doch Weidehaltung ist für Landwirte längst keine Selbstverständlichkeit mehr und tendenziell eher rückläufig. Das Grünlandzentrum Niedersachsen/Bremen e.V. trägt mit seinem Pro Weideland-Programm dazu bei, die Vielfältigkeit der Haltungssysteme, ganz gezielt auch die Weidehaltung, zu fördern und zu erhalten. Dafür hat es ein eigenes Gütesiegel entwickelt, dem sich mittlerweile fast 40 namhafte Vertreter aus Politik, Landwirtschaft, Wissenschaft, Wirtschaft, Tier-, Natur- und Umweltschutz angeschlossen haben. Über die Entwicklung des Labels, die Herausforderungen und die positiven Einflüsse auf Tierwohl, Umweltschutz und Biodiversität referiert Luisa Jäger vom Grünlandzentrum in ihrem Vortrag „Pro Weideland – wie das Weideland-Programm für mehr Schutz des Grünlands und Nachhaltigkeit in der landwirtschaftlichen Wertschöpfungskette sorgt“. Die Agrarwissenschaftlerin als Experte für die Vortragsreihe „Erfolgreich am Markt“ am Dienstag, den 24. März im „Grünen Zentrum“ des Kreislandvolkverbandes Wesermarsch e.V. zu Gast.

Unter der Überschrift „Nachhaltigkeit und Klimaschutz“ wird es an diesem Abend zudem einen weiteren Beitrag von Uwe Schubert (Stadt Brake) geben, der das Projekt „Fairtowns“, dem sich auch u.a. die Stadt Brake angeschlossen hat, betreut. Eine nachhaltige Stadtentwicklung ist möglich. Welche Schritte auf kommunaler Ebene möglich sind, werden durch den Fachbereichsleiter Hauptverwaltung, Schulen, Kitas vorgestellt.

**Die Vortragsveranstaltung beginnt um 19:00 Uhr** im „Grünen Zentrum“, Albrecht-Thaer-Straße 2, in Ovelgönne. Eine verbindliche Anmeldung ist erforderlich **bis zum 20. März 2020**. Das Online-Anmeldeverfahren kann über den Link: <https://events.wesermarsch.de/> genutzt werden. Eine telefonische Anmeldung über die Wirtschaftsförderung Wesermarsch, Tel. 04401 99 6900 ist ebenfalls möglich.

*(Texte Seite 26: Wirtschaftsförderung Wesermarsch, Bildrechte: Ulrich Schlüter, NZW)*

# KUNST & KULTUR

## SIEDEN-BLICK VON BRAAK



So nu is dat Jahr al wedder över 1 Maand old.

So gau vergeiht de Tied. In'n letzten Maant van't old Jahr weer jo ok wedder veel los. Een „Ladies Shopping Night“ as dat up nee dütsch heten deit. Blots för de Domen. De Keerls harrn dorbi blots de Opgaav, ok ordentlich Geld mit to geven.

In de Vörviehntstied harrn we dat eerst Mol een „Winterloungé“. Dat is kumen, wiel in Sommer een Veranstaltung an de Koje utfulln is. Un dor hebbt sik de Verantwortlichen dacht, holt wi in'n Winter na. Weer heel schön. Un as jümmers, de Schneeflöckchenmarkt bi dat Museum. Lütt und fien, so as de Gäst dat wennn sünd. Nu an'n Anfang vun so een Jahr maakt jo vele Vereene ok een Grönkohleeten. Un denn gifft dat so'n poor ganz „Plietsche“ de maakt dat mit 3 Vereene tosomen. Is jo ok veel beter, so hest du bannig mehr Lüüd dorbi.

Bi de Bühn in Braak is't al bold wedder to End mit de Saison. Aver to dat Finale gifft noch een besünners Stuck. Mit „Afschoben“ nimmt sick ie Bühn wedder een ernst Thema an. Wo geiht de MInsch üm mit Menschen, de een Behinnerung hebbt. Man schull menen, ganz normol. Aver dat stimmt woll ok in düsse Tied nich so ganz. Hen gohn lohnt sick. De Kulturförderung hett wedder ehr „Saitensprünge-Konzertreihe“. Dor steiht meist klassisches Musik in'n Vördergrund. sünd aver schöne Künstlers dorbi. Een Besöök lohnt sich ok dor. Un denn hett jo ok all in de Zeitung stohn, dat de Stadt sick dit Jahr bi denn NDR beworben hett, för de Sommertour. Dor mööt denn veele Braker ok mitmaken, anners kannst du so'n Wett jo nich winnen. Na wüllt mol aftöven, wat dorut warrt.

Villicht kummt jo ok noch de Winter mol vorbei, veel is jo noch nich wesn. Töfft wi dat af. Bitt tohn nächst Mol

*(Text+Foto: Niederdeutsche Bühne Brake e.V., Manuela Schöler)*

## SCHIFFFAHRTSMUSEUM UNTERWESER

Mit Führungen, Lesungen und Musik startet das Schifffahrtsmuseum in den Frühling. Los geht es am Donnerstag, 5. März um 19:00 Uhr mit der Lesung „Zwischen Sturmflut und Oberwasser“: Günter Marklein liest aus dem neuen Buch über den Oldenburgischen Deichverband. Der Eintritt kostet 10 Euro. „Haider & Waiter“ geht es am Samstag, 14. März um 19:00 Uhr mit den Ruhwarter Saitenhieben.



Das Konzert in der Reihe „Sa(e)itensprünge“ findet in Kooperation mit der Kulturförderung Brake statt und kostet 12 Euro Eintritt. „Neu im Museum“: Ab 2. April stellt das Museum jeden 1. Donnerstag im Monat ein neues Exponat vor. Wie ist das Objekt ins Museum gekommen? Was wissen wir darüber? Erleben Sie spannende Geschichten! Die Neuzugänge sind jeweils einen Monat lang im Haus Borgstede & Becker zu sehen. In den Osterferien können Kinder ab 8 Jahren ausprobieren, wie früher die Kommunikation an der Weser ohne Internet funktionierte. Die Mitmachaktion findet am Mittwoch, 8. April um 11 Uhr im Telegraphen statt. Der Eintritt kostet 4 Euro. Unter dem Motto „Glas, Schifffahrt & Mee(h)r“ lädt Harald Seyfarth am Donnerstag, 16. April um 18 Uhr zu einer „Blauen Stunde“ in den Telegraphen ein. Die Führung klingt mit Getränken und einem kleinen Imbiss aus. Der Eintritt kostet 12 Euro. Maritime Bücherschätze können Sie am Samstag 18. April ab 10 Uhr beim Bücherflohmarkt im Haus Borgstede & Becker entdecken. Der Eintritt ist frei.

*(Text: Kirsten Lüpke, Foto: Schifffahrtsmuseum Unterweser)*

## 13. MÄRZ BIS 5. APRIL: „AFSCHOBEN“, AN DER NIEDERDEUTSCHEN BÜHNE BRAKE



Ja, so schnell geht eine Saison vorüber. Aber das letzte Stück der aktuellen Saison der NDB Brake hat es sprichwörtlich „in sich“. Mit dem Schauspiel „Afschoben“ oder „keen Platz für Idioten“ nimmt sich die NDB einem sehr ersten Thema der Gesellschaft an. Dem Umgang und dem Miteinander von Menschen mit einer Behinderung. Aber was ist eigentlich eine Behinderung, und wer beurteilt dieses und über den Menschen? Wie werden Menschen in der Gesellschaft wahrgenommen? Es dürfen keine Werturteile in der Gesellschaft vorhanden sein, aber das tägliche Leben zeigt oft anderes. Ein Thema, das sensibel und feinfühlig durch Philip Lüsebrink bei der NDB Brake inszeniert wird. Plakativ und doch mit aller Vorsicht wird dem Zuschauer das Leben mit seinen Mitmenschen dargestellt. Ob und wie es richtig ist, mag jeder Gast im Anschluss selbst entscheiden. Dieses Stück geht unter die Haut. Das sollte kein Theaterfan versäumen.

*(Text und Fotos: Niederdeutsche Bühne Brake e.V.)*

## BUCHTIPP: DER KOPFSCHLÄCHTER

DER KOPFSCHLÄCHTER ist der 6. Teil der erfolgreichen Krimiserie um die drei Oldenburger Kommissare Werner Vollmers, Anke Frerichs und Enno Melchert. Das E-Book kann auf Amazon unter <https://amzn.to/38618vd> erworben werden.



Inhalt: Hauptkommissar Werner Vollmers ist im Ruhestand. Ein toter Mann ohne Namen, aufgefunden im Oldenburger Schlossgarten am Hunteufer, gibt dem Ermittlerteam um seine Nachfolgerin Anke Frerichs Rätsel auf. Ergebnisse? Fehlanzeige! Der Druck durch Politik und Presse wird schier unerträglich. Doch damit nicht genug: als dann auch noch der Sohn eines Schlachthofbesitzers entführt und der Polizei abgetrennte Körperteile zugeschickt werden, drohen die Ermittlungen zu einem Debakel zu werden. Scheitern die Kommissarin und ihr Team? Die Hilfe eines alten Hasen wird benötigt - und Werner Vollmers kehrt zurück. Werden sie gemeinsam den Mörder schnappen und den entführten Jungen retten?

Bisher in der Reihe erschienen: 1. Teil: Der Fallensteller, 2. Teil: Der Grabräuber, 3. Teil: Der Eindringling, 4. Teil: Der Todesbote, 5. Teil: Der Feuerteufel

PS: Auch beliebt: ein weiteres Spin-off. Die spektakulären Fälle der niederländischen Ermittler Hoofdinspecteur Jan de Vries und Wijkagent Theo van Duivenbode. Wer Nordsee-, Insel- oder Ostfriesenkrimis liebt, wird auch diese Krimireihen mögen. Verfügbar bei Amazon unter: <https://amzn.to/2Vd2WVN>.

*(Text und Foto: axl)*

# EXTRA

EISKALT  
KALKULIERT

**Bauknecht**

**Einbauherdset HEKO STAR1 EX**

- Restwärmeanzeige
  - 65 Liter Heißluftbackofen mit 8 Funktionen
  - DiamondClean – hydrolytische Selbstreinigungsfunktion
  - Versenkbare Bedienknebel, Backauszug mit 3 Ebenen
  - Glaskeramik-Kochfeld mit 4 Kochzonen, davon  
1 Bräter-ZweikreisKochzone, 1 ZweikreisKochzone
- Web-Code: 31450038017

Energie-  
effizienzklasse  
**A**  
Spektrum  
A+++ bis D

3-fach Auszug  
Elektronikuhr  
Zweikreis-/Bräterzone

# 499,-

**expert**  
Mit den besten Empfehlungen



**Brake**

expert Westküsten GmbH  
(Filiale)  
Weserstraße 80 - 84,  
Im Familia-Center  
0 44 01/855 98-0

Hier entsteht neuer

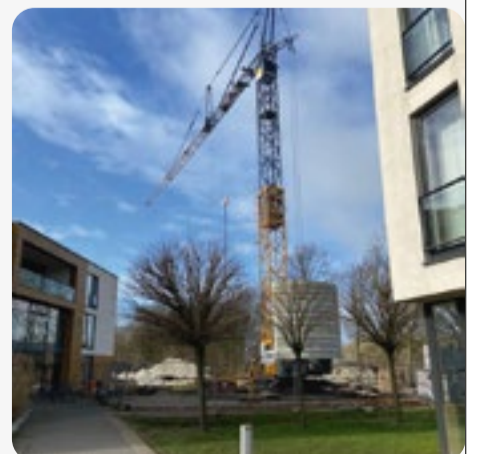
## WOHN. RAUM. WESERMARSCH.

**WOHNEN AM CAMPUS**

**ERWEITERUNGSBAU MIT 27  
APARTMENTS FÜR STUDENTEN**

Geplante Fertigstellung/Bezug: Sommer 2021

- » 18 EINZELAPARTMENTS  
- ca. 20 qm Wohnfläche
- » 3 X 3ER WOHNGEMEINSCHAFTEN  
- mit behindertengerechtem Bad  
- WG-Zimmer ab ca. 15 qm Wohnfläche
- » MÖBLIERT | AUF 3 ETAGEN MIT FAHRSTUHL
- » VERMIETUNG – ANSPRECHPARTNERIN:  
Sarina Ihben | Fon 04401-10 05 19



Bauherr: Wohnungsbaugesellschaft Wesermarsch mbH  
Poggenburger Straße 9 · 26919 Brake/Unterweser  
[www.wohnraumwesermarsch.de](http://www.wohnraumwesermarsch.de)



**WOHNUNGSBAU BRAKER  
WESERMARSCH WOHNBAU**