

**OYJO!**

NEWS VON HIER

WWW.OYJO.COM

# UNSER Edeweicht

Ihre neue Zeitung  
in Kooperation mit dem

**AKTIVKREIS**

Handel + Handwerk Edeweicht e.V.

Ausgabe 3 / 2020 - gratis zum Mitnehmen

## Unsere Themen:

- Aktuelle Informationen aus der Gemeindeverwaltung
- Entdecke Edeweicht: Edewechter Schnitzeljagd
- Ausflugsziele



Wir unterstützen "Unser Edeweicht"

**tronic**

**nord - klang**  
Veranstaltungsorte  
Bühnen - & Klangechnik

VERANSTALTUNGS  
**FORUM**  
EDEWEICHT

**Karl Hobbie**

**BELZ**  
HAUSTECHNIK  
BADGESTALTUNG

**Kranenkamp**  
Immobilien

**Mangoblatz**  
www.mangoblatz.de



# Feuerwehr: Friedrichsfehn

## Name des Ortsbrandmeisters:

Uwe Hilgen

## Stellvertreter: Christian Niedrig

## Anzahl der Mitglieder: 65 Mitglieder



Die Freiwillige Feuerwehr Friedrichsfehn wurde im Jahr 1928 gegründet. Das Einsatzgebiet grenzt direkt an die Stadt Oldenburg und wird von dem Landkreis Oldenburg nur durch den Küstenkanal getrennt. Weiterhin zum Löschbezirk zählen die Ortschaften Klein Scharrel und Wildenloh sowie die Bauerschaft Kleefeld. Den derzeit 42 Kameradinnen und Kameraden der aktiven Abteilung stehen 3 Einsatzfahrzeuge zur Verfügung. Ein Tanklöschfahrzeug TLF8/18 auf einem Unimog-Fahrgestell, welches ideal für das Waldgebiet im Wildenloh geeignet ist, sowie ein Löschgruppenfahrzeug LF8. Seit 2019 komplettiert ein Mannschaftstransporter (MTW) den Fuhrpark.

Die zwischen 30 bis 40 Einsätze pro Jahr umfassen das gesamte Spektrum einer Feuerwehreinheit. Angefangen von der einfachen technischen Hilfeleistung über eine hohe Anzahl von Verkehrsunfällen bis hin zu Großbränden, welche die gesamten Wehren der Gemeinde fordern.

Im September 2011 wurde in Friedrichsfehn die 13. Jugendfeuerwehr des Ammerlands gegründet. Die Jugendlichen konnten bereits mehrmals ihre Leistungen darbieten und dabei sehenswerte Achievementserfolge feiern. Die Mitglieder der Jugendabteilung sind sich sicher, die Zukunft der Feuerwehr Friedrichsfehn aktiv mitgestalten zu wollen. Die Jugendabteilung wird geleitet von Hartmut Deeken und Florian Ötjen-Meyer.

Abgerundet wird die Gesamtanzahl der insgesamt 65 Mitglieder durch 14 Kameraden der Altersabteilung, welche sich auch regelmäßig in das Geschehen der Feuerwehr einbringen. Der Ausbildungsstand in der Einheit ist hoch, dieses ist auch möglich durch die Mitgliedschaft mehrerer Berufsfeuerwehrleute, welchen immer neue Tricks und Kniffe in die Ausbildung der Feuerwehr einbringen.

Im Juli 2020 hat die Freiwillige Feuerwehr Friedrichsfehn das neue Feuerwehrhaus am Jeddelloher Damm bezogen, welches aufgrund seiner großzügigen Ausstattung nun viele neue Möglichkeiten für die Einheit bietet. Zu einem späteren Zeitpunkt wird das neue Haus natürlich auch der Bevölkerung präsentiert.

(Text und Foto: Gemeinde Edewecht)



Feuerwehrgerätehaus



Ortsbrandmeister und Stellvertreter

# Feuerwehr: Osterscheps

## Name des Ortsbrandmeisters:

Ralf Jürgens-Tatje

## Anzahl der Mitglieder:

5 Feuerwehrfrauen, 30 Feuerwehrmänner, 9 Alterskameraden



Im Jahre 1934 wurde aus der Pflichtfeuerwehr die Freiwillige Feuerwehr Osterscheps, 1983 bekamen wir von der Gemeinde 3.000 DM für ein Tanklöschfahrzeug (TLF), welches in Eigenleistung nach unseren Wünschen hergerichtet wurde. Wir haben 1999 ein TLF 16/24 mit großem Rüstsatz (Spreizer, Schere und Hydraulikzylindern) erhalten sowie 2007 ein neues LF 10/10 und 2018 von der Gemeinde das Sondermittel Löschnägels (Fognails) bekommen, die im gesamten Gemeindegebiet eingesetzt werden können.

In der Gemeinde Edewecht haben wir das größte Löschgebiet.

Unsere Aufgaben sind in erster Linie Retten-Bergen-Löschen und Schützen der Bevölkerung. Zusätzlich unterstützen wir die ansässigen Vereine bei deren Veranstaltungen. Daraus resultiert ebenfalls eine besondere Verbindung zu den örtlichen Vereinen.

Aufgabengebiete – z.B.:

- Brandsicherheitswachen (Osterfeuer)
- Verkehrssicherung beim Erntefest, Schützenfest u. Maibaumsetzen
- Unterstützung Schule und Kindergarten bei den Laternenumzügen
- Ferienpassaktion in den Sommerferien
- Brandschutzerziehung in Kindergärten und an der Grundschule

Eine unserer besonderen Stärken ist der interne Zusammenhalt in der Wehr (Kameradschaft). Daraus resultiert ein reibungsloser Ablauf bei den Einsätzen. Das trifft auch bei der Zusammenarbeit mit den Nachbarwehren z.B. aus der Gemeinde Edewecht, Bad Zwischenahn, Apen, Altenoythe oder Barßel zu. In der Brandschutzerziehung unterstützt uns tatkräftig unser Ehrenmitglied „Lilli“.

Da die Aufgaben der Freiwilligen Feuerwehren nur dank der ehrenamtlichen Mitglieder und Unterstützer wahrgenommen werden können, freuen sich die Fördervereine der Freiwilligen Feuerwehren sehr über Spenden und neue Mitglieder.

Stellenausschreibung: Dein Platz ist noch frei! Wir suchen Kameradinnen und Kameraden, die mit uns durch dick und dünn gehen wollen.

(Text und Foto: Gemeinde Edewecht)



Ausbildung der Kameraden



Brandschutzerzieherin Elke Erhardt mit Lilli





## Vorfrende auf den Sommer

Liebe Leserinnen und Leser,

dieser Sommer ist – anders. Und doch spürt man in den letzten Wochen wieder etwas Normalität – es geht Schritt für Schritt weiter und wieder bergauf.

Auch in Edewecht und umzu mussten in diesem Jahr viele Veranstaltungen abgesagt und/oder verschoben werden. Und dennoch finden Verwaltung, Vereine und Unternehmen kreative Wege, unter den gegebenen Umständen dennoch in diesem Sommer ein buntes und abwechslungsreiches Programm mit ersten Veranstaltungen bieten zu können.

Es geht also weiter – und dafür möchten wir von Unser Edewecht ein großes DANKE aussprechen, an die Gemeinde Edewecht und an alle Initiatoren und Planer, die „dranbleiben“ und weiterhin mit gutem Beispiel vorangehen, sich in der Krise nicht unterkriegen zu lassen.

Liebe Unternehmen und Vereine, macht weiter so! Und nutzen Sie gerne diese Zeitung, um Ihre Neuigkeiten, Termine und alles, was man sonst noch von Ihnen wissen sollte, unters lesende Volk zu bringen (Schreiben Sie uns an [info@unseredewecht.de](mailto:info@unseredewecht.de)).

Wir wünschen Ihnen einen wunderbaren Sommer!

Ihr Team von Unser Edewecht

(Text: repo)



## Neue Spielplatzgestaltung

**Beteiligung von Kindern und Jugendlichen an der Erarbeitung eines Spielplatzkonzeptes**

Die Gemeinde Edewecht möchte ihre Spielplätze attraktiver gestalten und freut sich auf Ideen und Vorschläge der Kinder und Jugendlichen aus der Gemeinde Edewecht.

Aus diesem Grunde lädt die Gemeinde Edewecht am Mittwoch, den 29.07.2020 von 9:00 – ca. 13:00 Uhr alle interessierten Kinder im Alter von 6 – 12 Jahren und ab 14:00 Uhr alle Jugendlichen im Alter von 13 – 16 Jahren ein, ihre Vorschläge für die Spielplatzgestaltung in eine gemeinsame Planung einzubringen.

Treffpunkte sind die Grundschule Edewecht sowie in die Grundschule Friedrichsfehn.

(Text: Gemeinde Edewecht, Foto: freepik)



Drücken Sie "Gefällt mir".  
[www.facebook.com/ich.liebe.edewecht](https://www.facebook.com/ich.liebe.edewecht)



**KATJA MICKELAT**  
KUNDENBETREUUNG  
[KATJA.MICKELAT@MANGOBLAU.DE](mailto:KATJA.MICKELAT@MANGOBLAU.DE)  
HANDY: 0179 905 69 23



**BRITTA HARTMANN**  
KUNDENBETREUUNG  
[BRITTA.HARTMANN@MANGOBLAU.DE](mailto:BRITTA.HARTMANN@MANGOBLAU.DE)  
HANDY: 0170 812 63 82

### IHR DRAHT ZUM "UNSER EDEWECHT"

Sie möchten in der Oktober-Ausgabe ein Kollektiv buchen oder eine Anzeige schalten? Kontaktieren Sie uns und wir planen für Sie! Redaktions- und Anzeigenschluss 18. September 2020

Haushaltsverteilung: 2.10.2020



**GEORG KRONE**  
KUNDENBETREUUNG  
[GEORG.KRONE@MANGOBLAU.DE](mailto:GEORG.KRONE@MANGOBLAU.DE)  
HANDY: 0179 101 50 36



**RENÉE REPOTENTE**  
REDAKTION  
[RENEE.REPOTENTE@MANGOBLAU.DE](mailto:RENEE.REPOTENTE@MANGOBLAU.DE)  
TEL: 0441 36111351



# WEIHNACHTSMARKT EDEWECHT

Viele fragen sich wahrscheinlich, ob es in diesem Jahr einen Edewechter Weihnachtsmarkt geben wird. Ganz ehrlich, wir wissen es noch nicht. Leider müssen wir aber sagen, dass unsere Hoffnung immer mehr schwindet. Stand heute sind Großveranstaltungen bis einschließlich 31.10.2020 verboten. Ihr alle kennt den Edewechter Weih-



nachtsmarkt und wisst, dass wir die Einhaltung von Abstands- und Hygienemaßnahmen nicht gewährleisten können. Der Weihnachtsmarkt lebt eben auch von der Nähe untereinander und dem geselligen Miteinander. Wir müssen die Entwicklungen abwarten und die Situation immer neu bewerten. Es fällt uns unglaublich schwer, eine Entscheidung schon jetzt zu treffen, weil sie aktuell eine Absage des Marktes zur Folge hätte. Etwas Zeit wollen wir uns und dem Weihnachtsmarkt noch geben. Vielleicht entwickelt sich ja plötzlich alles ganz positiv, und die Restriktionen werden massiv zurückgenommen – hoffen darf man ja!

Spätestens Ende August müssen wir aber eine Entscheidung treffen, weil uns sonst nicht mehr genug Zeit für die Vorbereitungen bleibt.

**Also: Daumen drücken, vernünftig bleiben und Abstand halten!**

Der Vorstand des Veranstaltungsforum Edewecht e.V. wünscht allen Lesern einen gesunden Sommer!

(Text+Foto: Anja Rink)

# ROCK BEI RINK FINDET STATT!

**... wir wissen nur noch nicht, wie.**

Die aktuellen Entwicklungen bezüglich der Lockerungen machen Mut, und wir haben uns entschlossen, unser kleines Festival stattfinden zu lassen. Auch und vor allem weil die Musiker darauf brennen, endlich wieder auf der Bühne zu stehen und live vor Publikum spielen zu können.



Ob wir dann 10, 50 oder 100 Gäste begrüßen dürfen, ob diese sitzend, stehend oder tanzend den Musikern zujubeln dürfen, ob mit oder ohne Maske – wir wissen es noch nicht. Eines wissen wir aber sicher, wir werden das Festival mit Anstand, Verstand, draußen und entsprechend den dann geltenden Regeln durchführen. Das heißt, jeder kann sich für das Festival anmelden (Anmeldebogen findet Ihr unter [www.rock-bei-rink.de](http://www.rock-bei-rink.de)). Wir sammeln die Anmeldungen und werden dann Ende Juli sehen, wie viele Gäste wir zulassen können. Sollten wir tatsächlich nicht alle Anmeldungen berücksichtigen können, werden zunächst die Anmeldungen für das ganze Wochenende berücksichtigt. Hierfür bitten wir um Verständnis. Dadurch reduzieren wir schon mal den Personenkreis, was in heutiger Zeit einfach wichtig ist. Danach wird nach Eingang der Anmeldungen bis zur erlaubten Personenzahl aufgefüllt.

Also schnell anmelden und hoffen, dass Ihr dabei sein könnt. Wir freuen uns auf ein schönes, friedliches und sehr musikalisches Wochenende! Anja und Thorsten Rink.

(Text+Foto: Anja Rink)



## Mit Weber & Reil in die Zukunft

Mit innovativen Heiz- und Energiesystemen von Weber & Reil sparen Sie jede Menge Geld und Energie und schonen dabei auch unsere Umwelt!

Weber & Reil ist Ihr Partner für das Heizen mit regenerativen Energien.

Nelkenstraße 2 Tel.: 0 44 05 - 61 82  
26188 Edewecht [www.weber-reil.de](http://www.weber-reil.de)

Besuchen Sie auch unseren Erdwärmelehrpfad. Wir freuen uns auf Sie.



## IMPRESSUM

"Unser Edewecht" erscheint 5 x im Jahr bei der Mangoblaue GmbH – Oldenburg, und wird kostenlos in der Gemeinde Edewecht vertrieben. Impressum: V.i.S.d.P. und Herausgeber der Edewechter Zeitung: Mangoblaue GmbH, Axel Berger, Marlies Mittwollen (in Zusammenarbeit mit dem Aktivkreis Edewecht), Wiefelsteder Str. 19, 26127 Oldenburg, Tel. 0441 30410210, E-Mail: [info@mangoblaue.de](mailto:info@mangoblaue.de), Gerichtsstand: Oldenburg (Oldb.), Verantwortlich für Redaktion: Axel Berger (V.i.S.d.P.), Satz/Layout: Mangoblaue GmbH, Redaktionelle Mitarbeiter: Axel Berger (axl), Katja Mickelat (kat), Renée Repotente (repo) Anja Rink, Kerstin Borm. Druck: Brune-Mettcker Druck- und Verlagsgesellschaft mbH, Wilhelmshaven, Auflage: 12.500 / Vertrieb: Beta Media / Verbreitungsgebiet: Gemeinde Edewecht, Bildnachweis: Eigene Bilder/Titelbild: [www.freepik.de](http://www.freepik.de), Bent Hertema, Julia Stier, Axel Berger. Haftungsausschluss: Für Angaben im Serviceteil und unverlangt eingesandte Materialien wird keine Haftung übernommen. Fremdgekennzeichnete Artikel geben nicht unbedingt die Meinung der Redaktion wieder. Leserbriefes können gekürzt werden. Es gilt die Anzeigenpreisliste von 2020. Anzeigenvorlagen unterliegen dem Urheberrecht. Abdruck und Weiterverbreitung sämtlicher Inhalte nur nach Genehmigung. Alle © 2020 liegen bei der Firma Mangoblaue GmbH.



# KLASSIK IM ALTEN BULLENSTALL AUCH 2020 "FLORENTINISCHE NÄCHTE" IM AUGUST FINDEN STATT

28.-30.  
AUG. 20

Das Kulturbüro der Gemeinde Edeweicht freut sich, das Kulturprogramm 2020 mit den beliebten Konzertabenden im Alten Bullenstall in Jeddelloh wieder aufnehmen zu können.

„In diesem Jahr wird Klassik im Alten Bullenstall zwar etwas anders sein als in den vergangenen Jahren, aber wir freuen uns riesig, dass es nach heutigem Kenntnisstand möglich sein wird, diese bei unseren Besuchern so beliebten Konzerte anzubieten“, so Kerstin Borm vom Edeweichter Kulturbüro. „Natürlich hat auch hier die Sicherheit unserer Besucher absoluten Vorrang, und daher haben wir eine Hygienekonzept entwickelt, das einen schönen Konzertgenuss auch in Corona-Zeiten möglich macht.“

Da allerdings aufgrund der Abstandsregelungen deutlich weniger Gäste Einlass finden können, ist es ratsam, die wenigen zur Verfügung stehenden Eintrittskarten rechtzeitig zu kaufen.

Am 28., 29. und 30. August wartet dann Ivo Berkenbusch nach den rauschenden Erfolgen von 2019 auf Publikumsanfrage nochmals mit der gefeierten hochkarätigen Besetzung im „Alten



Bullenstall“ auf und lädt ein zu einer klangvollen Reise ins toskanische Florenz mit dem musikalischen Flair der südländischen Metropole, live dargeboten in stimmgewaltigem Gesang.

Feurige nostalgische Titel wie „Volare“, „Ciao, ciao, bambin“ und natürlich der

berühmte Schuricke-Titel „Florentinische Nächte“ ergänzen das Programm mit einem musikalischen Augenzwinkern.

Durch den Abend führt Berkenbusch mit einer charmant-amüsanten Moderation aus Anekdoten, Stilblüten und Kuriosum rund um die populären südländischen Klänge.

Eintrittskarten sind ab sofort wieder erhältlich in den VVK-Stellen der Buchhandlung Haase, der Bücherkiste sowie im Rathaus.

Fragen zur Veranstaltung oder zum Hygienekonzept beantwortet ihnen gerne Kerstin Borm vom Kulturbüro unter Tel. 04405 916 1020.

(Text und Bild: Gemeinde Edeweicht)

## STREETFOOD DRINK & MUSIC FESTIVAL 2020 MUSS LEIDER AUSFALLEN

Leider muss auch das für die Zeit vom 18. – 20. September geplante Streetfood Drink & Music-Festival auf dem Edeweichter Marktplatz aufgrund der Corona-Pandemie ausfallen.



Die Anbieter haben bereits im Frühsommer aufgrund der besonderen Lage die Saison 2020 beendet, und somit ist bereits jetzt klar, dass es keine Streetfood-Veranstaltung im

diesem Herbst auf dem Marktplatz geben wird. Allerdings laufen jetzt bereits die Planungen für den Herbst 2021.

(Text und Bild: Gemeinde Edeweicht)

## UWE WOLTMANN RECHTSANWALT & NOTAR

Bahnhofstraße 1 | 26188 Edeweicht  
Telefon: 04405-7035  
Telefax: 04405-4057  
E-Mail: [info@kanzlei-woltmann.de](mailto:info@kanzlei-woltmann.de)  
[www.kanzlei-woltmann.de](http://www.kanzlei-woltmann.de)

## Wenn's heiß wird: Cool-down!



Bei McDonald's in Oldenburg  
und Bad Zwischenahn

© 2020 McDonald's





# LECKERE GRILLWAREN ZU JEDER TAGESZEIT

## Regionale Grillspezialitäten aus dem Hause Hobbie jetzt auch am Automaten erhältlich

Grill-Fans in Edewecht brauchen sich zukünftig nicht mehr um fehlenden Nachschub für ihr Grillgut zu sorgen. Die Fleischwarenfabrik Karl Hobbie hat an ihrem Standort am Bachmannsweg in der Nähe des Kundenparkplatzes seit Kurzem einen Vollautomaten für Grillwaren aus eigenem Hause. Ob würzige Nackensteaks, leckere Bratwürstchen oder Hähnchen mit Curry und Bärlauch, aber auch Wurst-Klassiker wie der „Wattwurm“ – einem ausgiebigen Grillabend oder einem spontanen Grillen mit Freunden außerhalb der regulären Laden- und Öffnungszeiten steht somit nichts mehr entgegen.

## Regio-Box bedeutet Alternative zu längeren Öffnungszeiten und Entlastung für das Personal

Dass die Kunden nun zu jeder Tageszeit Hobbies Grillspezialitäten bekommen können, kann sich positiv auf das Ladengeschäft und die Auslastung des Personals auswirken, auch könne am Wochenende und an den Feiertagen flexibler auf die große Nachfrage an Fleisch reagiert werden. Auch ist der Automat eine sinnvolle Alternative zu längeren Öffnungszeiten. Vor direkter Sonneinstrahlung geschützt, findet man Hobbies Grillfleischautomaten unter einer Überdachung beim Kunden-

parkplatz. Derzeit kann man dort ausschließlich bar bezahlen; je nachdem, wie sich die Nachfrage entwickelt, kann eine elektronische Zahlung nachträglich installiert werden.

## Positives Feedback

Geschäftsführer Niels Hobbie und sein Team sind nach den ersten zwei Monaten vom Feedback der Kunden und deren Annahme des Automaten überwältigt – gerade bei gutem Wetter ist die Nachfrage sehr groß. Niels Hobbie hat sich durch Empfehlungen anderer Fleischerei-Kollegen und deren Erfahrungen schließlich zu einer Anschaffung überzeugen lassen. Bisher hat er dies nicht bereut! Über die Grillsaison hinaus wird der Automat auch weiter im Einsatz bleiben: Im Herbst und Winter werden dann statt Bratwürsten und Steak Grünkohl, Pinkel, Kochwurst und Suppe angeboten.



Monika empfiehlt unsere Filetspieße mit Kräuterbuttermarinade vom Grill!

**Schauen Sie gerne bei Hobbie und beim neuen Grillfleischautomaten vorbei und nehmen sich gleich eine leckere Grillspezialität für zu Hause mit!**

## Karl Hobbie Fleischwarenfabrik

### Karl Hobbie

Bachmannsweg 2  
26188 Edewecht  
[www.karl-hobbie.de](http://www.karl-hobbie.de)

(Text: repo, Fotos: Karl Hobbie)



Es ist angegrillt!



Große Auswahl an Wurst und Schinken

„Wattwurm“  
„Dat Original“



... naturgereifte Schinken und Wurstwaren aus Ammerländer Landrauch ...

**FABRIKVERKAUF**  
Bachmannsweg 2  
in 26188 Edewecht

[www.karl-hobbie.de](http://www.karl-hobbie.de)

**24 Std. Grillfleisch-Automat**

Tel.: 04405 206 · Öffnungszeiten: Mo. – Fr.: 7 – 17 Uhr · Sa.: 8 – 13 Uhr



# PARK DER GÄRTEN GEÖFFNET

Saison bis zum 18. Oktober verlängert

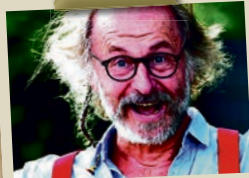
140.000 Quadratmeter Natur mit allen Sinnen erleben - Riechen, Schmecken, Sehen, Hören, Fühlen. Als einer der schönsten Parks Deutschlands begeistert der Park der Gärten seine Besucher jedes Jahr aufs Neue von Frühling bis Herbst mit immer neuen Inspirationen und Ideen. Über 90 Mustergärten, Pflanzensammlungen, Frühlings- und Sommerblumen bieten einen faszinierenden Einblick in die Welt der Gärten und vielen Anregungen und Informationen. Die Parkleitung hat Vorkehrungen für die Sicherheit von Personal und Gästen getroffen, z.B. getrennte Ein- und Ausgänge, Hinweisschilder und Abstandssignale sowie zusätzliches Aufsichtspersonal. Führungen und Veranstaltungen können noch nicht durchgeführt werden, Gruppen – ausgenommen Familien – haben vorerst keinen Zutritt. Die Spielplätze sind für Kinder bis zum 12. Lebensjahr bei Aufsicht eines Erwachsenen geöffnet. Die Gastronomie ist geöffnet, der Kiosk bietet einen "Außer-Haus-Verkauf".

Geöffnet ist der Park der Gärten täglich von 9:30 bis 18:30 Uhr.

Der Eintrittspreis beträgt 12 Euro, ermäßigt 10 Euro.

[www.park-der-gaerten.de](http://www.park-der-gaerten.de)

(Quelle: Park der Gärten)



## KULTUR AUF LÜCKE:

**Klaus-Peter Wolf „Krimilesung mit Musik“**

Am 27. August kommt er mit dem Programm „Krimilesung mit Musik“ in den Park der Gärten. Die musikalische Begleitung wird dabei von seiner Lebensgefährtin Bettina Göschl übernommen,

Die Romane seiner Serie mit Hauptkommissarin Ann Kathrin Klaasen stehen regelmäßig mehrere Wochen auf Platz 1 der Spiegel-Bestsellerliste, derzeit werden einige Bücher der Serie prominent fürs ZDF verfilmt und begeistern Millionen von Zuschauern.

ES GELTEN AUFGRUND DER CORONA-BESCHRÄNKUNGEN BESONDERE REGELN

(Quelle+Foto: Park der Gärten)

# SPORTLICH IM AMMERLAND UNTERWEGS

mit der Komoot App

Wer Inspirationen, Tipps und Empfehlungen für neue Freizeitrouten zu Fuß, Fahrrad, Rennrad oder Mountainbike, sucht und es etwas sportlicher mag, findet die auf der App Komoot. In der Suchmaske lassen sich verschiedene Parameter einstellen (Länge in km, Schwierigkeitsgrad, Dauer der Route). Je nach Anforderung kann man sich Einzel- oder mehrere Regionen auf die App laden. Features beinhalten u.a. Sprachnavigation, Offline-Karten und wöchentliche Updates. Bei Anmeldung erhält man die erste Regiokarte kostenfrei.



Wie wär's denn mal mit einer Wandertour auf dem Hunteweg? Oder starten Sie in Edewecht und erstellen Sie selbst eine neue Route für die anderen Nutzer!

Mehr Infos auf: [www.komoot.de](http://www.komoot.de)

(Quelle + Foto: [www.komoot.de](http://www.komoot.de))

## Wir bewerten Ihre Immobilie. Kostenlos.

Wissen ist besser als schätzen.  
Wir sagen Ihnen, was Ihre  
Immobilie wirklich wert ist.

Jetzt Termin vereinbaren  
unter 04405 984770.



[www.kranenkamp-immobilien.de](http://www.kranenkamp-immobilien.de)



**Unser Edewecht**  
ist ein Produkt der

**Mangoblau GmbH**  
[edewecht@mangoblau.de](mailto:edewecht@mangoblau.de)  
Tel.: (0441) 304 102-0  
[www.mangoblau.de](http://www.mangoblau.de)





## Sprick Haustechnik

MEISTERBETRIEB SANITÄR UND HEIZUNG

- erneuerbare Energien
- Heizungs Sanierung & Wartung
- Bad Sanierung
- Kundendienst & Notdienst

**Jetzt Termin vereinbaren!**



Lindendamm 25 • 26188 Edewecht • Tel. 0179 61 56 842  
info@haustechnik-edewecht.de • www.haustechnik-edewecht.de



Ostfriesensofas • Polsterei • Heimtextilien

**Unser vielfältiges Angebot:**

- Polsterarbeiten aller Art
- 50er Jahre Möbel, Chaiselongues und Cocktailsessel
- Neuanfertigung von Ostfriesensofas
  - Große Stoffauswahl
- Insektenschutz, Plissees, Gardinen
- **Neubezug von Autositzen, Oldtimern** und Motorsitzbänken
  - Neubezug von Wohnwagen, Wohnmobilen und Yachten



Portsloger Straße 22 • 26188 Edewecht  
Tel.: 04405 9848181 • E-Mail: polsterprofis@gmx.de  
www.ostfriesenpolsterei.de

Es geht voran:

## DIE NORD-KLANG-HALLE WÄCHST

Nachdem für die Baugenehmigung drei Jahre ins Land gezogen sind, geht es jetzt in großen Schritten voran. Am 16.7.2020 wurde das Richtfest für den ersten Bauabschnitt gefeiert.



Aufgrund der aktuellen Einschränkungen konnten wir das Richtfest leider nicht so feiern, wie wir uns das gewünscht hätten, aber man muss das Beste aus der Situation machen. Im kleinen Kreis haben wir mit Abstand und draußen die tolle Arbeit vom Team „Peer Janßen Holzbau“ begossen und das Gebäude hat – wie es sich gehört – eine Richtkrone bekommen.

Wir danken allen Beteiligten für das tolle Gelingen und dem Team von tronic für die schöne Richtkrone! Wir werden über den weiteren Baufortschritt an dieser Stelle berichten.

(Text und Bild: Anja Rink)

UNSER  
**Edewecht**

DER DIREKTE DRAHT:  
(0441) 304 102 13

Camel  
ACTIVE

CASA MODA

hajo

PIONEER  
AUTHENTIC JEANS

TOM TAILOR

MAC

**Wir haben  
reduziert!**  
**30% 60%  
40%**

Street One

TOM TAILOR

Squash

TONI

RABE

Mode  
**Schulte**

Wir bringen Mode auf den Punkt

Hauptstr. 118 • Edewecht • Tel. 04405/985198  
www.mode-schulte-edewecht.de

Öffnungszeiten:  
Mo.-Fr.  
9 - 18 Uhr,  
Sa.  
9 - 14 Uhr

P  
Parkplätze  
direkt  
bei uns  
am Hausel



## NOT-AUS BEIM BREMSWAGENTEAM

Diese Sicherheitseinrichtung wird beim Bremswagen als letzte Möglichkeit aktiviert, um aus der Kontrolle geratene Traktoren sicher zum Stillstand zu bringen. Aber dieses Jahr kam alles anders. Plötzlich gilt das nicht für irgendeinen Pull auf den zahlreichen Veranstaltungen.

Corona hat auch den TTE e.V. mit einem heftigen Schlag erwischt. Nachdem man im Mai die eigene Veranstaltung abgesagt hatte, hoffte man auf den Spätsommer oder etwa den Herbst. Hier waren die Bremswagen noch für diverse Termine gebucht. Mittlerweile ist aber die komplette Saison im In- und Ausland abgesagt. Ein herber Schlag für den kleinen Verein. Doch man lässt sich nicht entmutigen. Positiv geht es weiter in die Zukunft. Die Bremswagen stehen komplett überholt in der Werkstatt und warten hoffentlich auf den Saisonstart in 2021.



Das ein oder andere wird gerade noch modernisiert. Die ersten Ideen für die Heimveranstaltung im nächsten Jahr stehen bereits fest. Gibt es doch was zu feiern! Eines der letzten großen Events in Edewecht hat Jubiläum in 2021. Die 30. Veranstaltung steht vor der Tür. Und das soll natürlich etwas ganz Besonderes werden. Man darf also gespannt sein und es gilt, die Daumen zu drücken!

(Text: +Fotos Andre Scharre)

## RUMP-STAUFBENBIEL

STEUER- UND WIRTSCHAFTSBERATUNG

[www.rump-staufenbiel.de](http://www.rump-staufenbiel.de)

Diplom-Ökonom  
Axel Rump-Staufenbiel  
Steuerberater

Im Wiesengrunde 21      Telefon 04486 - 71 55  
26188 Edewecht-Friedrichsfehn      [kanzlei@rump-staufenbiel.de](mailto:kanzlei@rump-staufenbiel.de)

# hokemaundteuber

OPTIKERMEISTER IN EDEWECHT.



## Sportbrille gesucht?



Rathausstraße 1 · 26188 Edewecht  
Telefon 04405 5711 · [www.hokema-teuber-optik.de](http://www.hokema-teuber-optik.de)



## Damit aus Schmunzeln Lächeln wird.

Mit einer professionellen Zahnreinigung können Sie dazu beitragen, Ihre Zahngesundheit zu erhalten. Und damit Ihr Lächeln möglichst lange anhält, beteiligen wir uns an den Kosten\* für zwei professionelle Zahnreinigungen im Jahr.

\*Wir erstatten die Kosten zu 80 %, bis zu 250 Euro im Jahr für alle Mehrleistungen zusammen.


**AOK – Die Gesundheitskasse**  
Servicezentrum Westerstede  
Telefon: 04488-590  
E-Mail: [aok.westerstede@nds.aok.de](mailto:aok.westerstede@nds.aok.de)

[aok.de](http://aok.de)

Quelle: colourbox.de



# Tip Top Edewecht

Reinigungs und Betreuungsservice mit  und Verstand

Grubenhof 12 · 26188 Edewecht · Tel. 04405 - 2010917  
Fax 04405 - 2010985 · [www.tiptop-edewecht.de](http://www.tiptop-edewecht.de)



## Personen mit Pflegegrad

- Reinigung der Wohnung
- Fensterreinigung
- Bügelservice
- Einkaufsservice
- Seniorenbetreuung
- Familienbetreuung

## Personen ohne Pflegegrad

- Reinigung der Wohnung
- Bügelservice
- Annahmestelle für Chemische Reinigung
- Fensterreinigung
- Terrassendachreinigung



 **TIPP:** Sofern Ihnen ein Pflegegrad zugesprochen wurde, haben Sie automatisch Anspruch auf monatlich 125,- € für haushaltsnahe Dienstleistungen und Betreuungen, die von der Pflegekasse getragen werden. 

## Pflege Service Edewecht

Anstalt öffentlichen Rechts



### ...mehr als nur gute Pflege

Wir bieten Hilfe und Unterstützung für die Bürger der Gemeinde Edewecht, wenn Krankheit oder Alter das alltägliche Leben erschweren - bewährt, verlässlich und mit viel menschlicher Nähe.

#### UNSER PFLEGEHEIM:

- » stationäre Langzeitpflege
- » Kurzzeitpflege
- » attraktive Betreuungsangebote

#### UNSERE SOZIALSTATION:

- » Information und Beratung
- » Häusliche Krankenpflege
- » Pflegeleistungen nach SGB XI
- » Verhinderungspflege

#### UNSER „ESSEN AUF RÄDERN“:

- » warmes Mittagessen zu Ihnen nach Hause
- » regionale Küche nach traditionellen Rezepten
- » lecker und ausgewogen



**ALTEN- UND PFLEGEHEIM EDEWECHT**  
Viehdamm 8 | 26188 Edewecht  
Telefon 04405-9275-0 | Fax 04405-9275199  
Mail: [info@altenheim-edewecht.de](mailto:info@altenheim-edewecht.de)  
[www.altenheim-edewecht.de](http://www.altenheim-edewecht.de)

**SOZIALSTATION EDEWECHT**  
Hauptstraße 86 | 26188 Edewecht  
Telefon 04405-9848-10 | Fax 04405-9848148  
Mail: [info@sozialstation-edewecht.de](mailto:info@sozialstation-edewecht.de)  
[www.sozialstation-edewecht.de](http://www.sozialstation-edewecht.de)

  
Einbauküchen und Wohnmöbel



## LIGNA TV ZU GAST BEI DER MÖBELTISCH- LEREI BERND AHLERS

Das Team von LIGNA TV ist durch einen Bericht in der DDS (Fachzeitschrift für das Tischlerhandwerk) auf die Tischlerei Ahlers aufmerksam geworden, da diese nach alter Handwerkstradition, mit Liebe zum Detail und mit einem modernen Maschinenpark Möbel fertigt.

Jan Deeken, der nach dreijähriger Weiterbildung zum Meister/Techniker im Tischlerhandwerk sowie staatlich geprüfter Holzgestalter nun wieder zurück im Team ist, kann aufgrund seiner neu erworbenen Qualifikationen in der Planung und Gestaltung nun noch besser auf die Kundenwünsche eingehen.

Die Dreharbeiten zu dieser Berichterstattung dauerten einen Tag. Den fertigen TV-Beitrag findet man jetzt bei Youtube, auf der Homepage unter [www.moebeltischlerei-ahlers.de](http://www.moebeltischlerei-ahlers.de) oder direkt durch Scannen des QR-Codes.



**JETZT SCANNEN  
UND UNSER YOUTUBE-  
VIDEO ANSEHEN!**

**Möbeltischlerei Bernd Ahlers**  
Lindendamm 16  
26188 Edewecht

Tel.: 04405 / 98 46 511





## ... endlich wieder Training!

Im aktiv fitnessclub kehrt die Normalität Stück für Stück zurück. Viele Mitglieder, die lange auf ihr geliebtes Training und den Besuch im Studio verzichten mussten, freuen sich umso mehr, dass sie jetzt wieder aktiv sein können. Das zeigt auch die gemeinsame Fotoaktion, die allen sichtlich Spaß gemacht hat. Sport macht glücklich – beim Training werden viele Glückshormone ausgeschüttet. Gleichzeitig wird dadurch das Immunsystem gestärkt. Es gibt also doppelt gute Gründe für den Gang ins Fitnessstudio. Das Trainerteam vom aktiv fitnessclub achtet durch Hygienevorschriften und Abstandshaltung darauf, dass dies auch mit der nötigen Sicherheit geschehen kann. Auch Kurse – mit derzeit begrenzter Teilnehmeranzahl – werden wieder angeboten. Hierfür kann man sich ganz bequem über die efit ClubApp anmelden, was auch sehr gut angenommen wird. Bei gutem Wetter finden die Kurse auch draußen statt.

Das Team vom aktiv fitnessclub freut sich auf eine weiterhin rege Teilnahme und darüber, seine Mitglieder wieder in den Studioräumen begrüßen zu dürfen!

(Text: repo, Fotos: fitnessclub aktiv Edewecht)



- Treppen- und Geländerbau • Zaun- und Toranlagen
- Gartenmöbel • Individuelle Maßanfertigungen
- Schweißarbeiten • Rohrleitungsbau
- Podestanlagen



Lohacker 31 · 26188 Edewecht  
Tel. 04405 917 80 70 · Fax 04405 917 80 71  
info@schrör-edelstahl.de

**olaf schrör**  
EDELSTAHLVERARBEITUNG & METALLBAU

Design kennt keine Grenzen!

[www.schrör-edelstahl.de](http://www.schrör-edelstahl.de)



**REWE**  
LAST EDEWECHT  
DEIN MARKT



IHR EINKAUF,  
FERTIG VERPACKT

## ABHOLSERVICE

1. Abholmarkt auf REWE.de oder per App wählen
2. Produkte aussuchen
3. Abholtermin festlegen
4. Bestellung verpackt abholen

### Unser Service - Ihre Vorteile

- 👍 Keine Servicegebühr bei Erstbestellung
- 👍 Abholung am gleichen Tag möglich
- 👍 Kein Mindestbestellwert
- 👍 Extra-Parkplätze und Extra-Kassen

## MEHR-SPAR-PLAN

**Jede Woche 10% sparen auf ausgewählte Sortimente!**

**Wie geschenkt:** Preise gesenkt!  
Bei über 5.000 Artikeln senken wir für dich die Preise. Zusätzlich kannst du dir jede Woche satte Rabatte auf ausgewählte Sortimente sichern!



**Mehr als die  
Mehrwertsteuer-  
senkung sparen!**



# EDEWECHT „ERFAHREN“



Mit dem Rad durch Edewecht

## ENTDECKE EDEWECHT

Die Sommerferien haben begonnen, doch ein Urlaub in der Ferne ist nicht geplant? Dann machen Sie doch einfach Urlaub zu Hause und entdecken Sie die Gemeinde Edewecht neu.

Besonders mit dem Fahrrad lässt sich das Gemeindegebiet mit seiner vielfältigen Landschaft erkunden. Neben Wäldern und Mooren kann entlang der Aue und des Godensholter Tiefs die teilweise unberührte Natur bewundert werden. Die Gemeinde sowie das ganze Ammerland locken daher schon seit Jahren viele Fahrradtouristen an.

Aber auch für die Einheimischen gibt es in und um Edewecht viel zu entdecken. Die verschiedenen Mühlen, das Heimatmuseum „Tollhus up'n Wurnbarg“ und der Wildenloh sind nur einige mögliche Ausflugsziele. Wenn Sie Inspirationen für Ihre nächste Fahrradtour benötigen, bietet

die Ammerland Touristik auf der Internetseite [www.edewecht-touristik.de](http://www.edewecht-touristik.de) oder [www.ammerland-touristik.de](http://www.ammerland-touristik.de) eine Vielzahl von verschiedenen Themenrouten rund um Edewecht und das Ammerland.

(Text: Gemeinde Edewecht,  
Fotos: Julia Stier)

[www.edewecht-touristik.de/  
rad-aktiv/radfahren/](http://www.edewecht-touristik.de/rad-aktiv/radfahren/)





# Hörkraft stärken beim Ohren-Coach im Fitness-Studio fürs Gehör

## Gutes Verstehen hält unser Gehirn fit

„LANGER Hörgeräte“ steht über dem Eingang der Filiale Edewecht in der Hauptstraße 16a. Aber schon der Slogan „Bleiben Sie hörfit!“ in den Schaufenstern deutet darauf hin, dass hier nicht einfach Hörgeräte verkauft werden. Hörakustikmeisterin Kea Ahlers und ihre Mitarbeiterinnen verstehen sich als Trainer-Team in einem Fitness-Studio für die Hörgesundheit.

„Unsere Grundidee ist einfach: Training hält uns länger fit. Das gilt für Muskeln, aber auch für unsere Sinne und unser Gehirn. Denn es ist unser Gehirn, das aus akustischen Signalen Verstehen macht“, erläutert Ahlers. Basierend auf diesem Wissen hat der inhabergeführte Familienbetrieb LANGER Hörgeräte für seine acht Filialen im Nordwesten spezielle Hörtrainings entwickelt und erfolgreich erprobt. Viel schneller als bei herkömmlichen Methoden gewöhnen sich Kunden damit an moderne, exakt und ganz individuell angepasste Hörsysteme.



Hörakustiker-Meisterin Kea Ahlers weiß: Hörgesundheit ist wichtig; gutes Hören und differenziertes Verstehen mindert auch das Demenz-Risiko

### Hörfit bleiben – nach Trainingsplan

Der „Ohren-Coach“ hilft dabei mit modernster Technik, vor allem aber mit eingehender persönlicher Beratung. Neben dem Basis-Training „Bleiben Sie hörfit“ gibt es die Trainingseinheiten „Richtungshören neu erlernen“ und „TV: sehen + gut verstehen“. „Gemeinsam ist diesen Ansätzen das nachhaltige Stärken der Hörkraft statt bloß rasch ein Gerät zu verkaufen“, erklärt Kea Ahlers: „Dazu gehört eingehende Beratung, denn

Ohren und Gehör sind so persönlich wie ein Fingerabdruck.“

### Verstehen ist Gehirn-Jogging im Alltag

Weil erst unser Gehirn aus Audioimpulsen Verstehen macht, gilt: Was gezielt unsere Hörkraft trainiert, hilft auch dem Gehirn. Es erhält Reize über das volle Klangspektrum, mühevollles Hinhorchen und frustrierendes Nichtverstehen bleiben ihm erspart. Überforderungen und Ermüdung durch Höranstrengung werden vermieden. Das Differenzieren und Verstehen von Tönen hält unser Gehirn fit. Gutes Hören und Verstehen bereichert unser Leben und vermindert das Demenzrisiko. Deshalb ist das Tragen eines Hörgeräts keine Frage des Alters – sondern Ausdruck eines aktiven, gesunden Lebensstils.

### Nichts zu sehen, alles zu verstehen!

In Edewecht können Sie die besten Hörhilfen ausprobieren, die es heute gibt: z. B. **so gut wie unsichtbare Im-Ohr-Geräte**. Das neue **Silk Nx von Signia** ist jetzt nochmals 20 % kleiner

als sein Vorgänger. Kea Ahlers kennt sich bestens damit aus und passt sie an jedes Ohr genau an.

### Corona: In Kontakt bleiben ohne jedes Risiko

Weil die Leistungen der Hörakustiker zur gesundheitlichen Versorgung zählen, dürfen wir auch in Zeiten von Corona einsatzbereit bleiben. Denn gutes Hören und funktionstüchtige Hörsysteme helfen dabei, aktuelle Meldungen zu verstehen und wichtige Anrufe führen zu können. Neben konsequenter Hygiene in der Filiale sind verschiedene Sicherheitsvorkehrungen eingerichtet. Fachliche Beratung ist auch am Telefon möglich: Nutzen Sie unsere **kostenfreie Service-Hotline 0800 504 5000** zu allen Fragen rund ums Hörgerät oder zu den Hörtrainings. Bei Bedarf kann auch ein **individueller Termin** für einen störungsfreien, persönlichen Besuch vereinbart werden. Unser Batterie-Lieferdienst ohne Aufpreis oder der mobile Wartungs- und Reparatur-Dienst direkt beim Kunden zählen ebenfalls zum LANGER-Service!

## Fitness für Gehör und Gehirn: Hörgesundheit kann man trainieren!

Lernen Sie jetzt unsere innovativen Audi-Visio-Trainings kennen. Trainieren Sie angeleitet von unserem Ohren-Coach gezielt Ihre Hörkraft:

- Analyse Ihrer Hörkraft und Beratung zur Stärkung durch Trainings
- Basis-Training mit Trainingsfibel und Übungsgerät
- Spezialtraining „TV: sehen und gut verstehen“
- Spezialtraining „Richtungshören neu erlernen“
- Fachberatung zu Im-Ohr-Geräten

**Blieben Sie hörfit!**

**Ihre Trainingsbox erwartet Sie! Worauf warten Sie?**

**Filiale Remels**  
Alter Postweg 44  
26670 Remels  
Tel.: (0 49 56) 13 39

**Filiale Edewecht**  
Hauptstraße 16a  
26188 Edewecht  
Tel.: (0 44 05) 4 84 54 00

**Filiale Wardenburg**  
Oldenburger Straße 231  
26203 Wardenburg  
Tel.: (0 44 07) 9 13 90 22

**LANGER HÖRGERÄTE**  
www.langer-hoergeraete.de

VAREL · MOORMERLAND · REMELS · RASTEDE  
EDEWECHT · WARDENBURG · HUDE · DELMENHORST

Unsere Öffnungszeiten erfahren Sie telefonisch und auf unserer Homepage.



# EDEWECHTER SCHNITZELJAGD

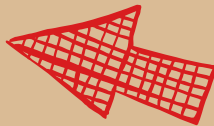
## Schnitzeljagd durch Edewecht

In Zusammenarbeit mit Dörte Terschüren hat sich die Gemeinde Edewecht zum Thema Fahrradtouren inspirieren lassen und für Kinder und Familien eine ca. 8 km lange Detektiv-Fahrradtour durch Edewecht geplant. Alles, was zur Lösung des Falls benötigt wird, sind ein schnelles Fahrrad, ein Smartphone mit QR-Code-Scanner, etwas zum Schreiben und ein scharfer Verstand.

Natürlich gibt es auch etwas zu gewinnen: Unter allen Teilnehmern der Detektiv-Fahrradtour werden drei tolle Gewinne verlost.



Hier der erste Hinweis.



Oder auf  
[www.edewecht.de/detektiv-fahrradtour.php](http://www.edewecht.de/detektiv-fahrradtour.php)

Um teilzunehmen, musst Du einfach das Lösungswort mit den jeweiligen Kontaktdaten an: Kulturbüro Edewecht, Rathausstraße 7, 26188 Edewecht oder [borm@edewecht.de](mailto:borm@edewecht.de) schicken.

Einsendeschluss ist der 31.8.2020. Wir wünschen viel Erfolg und ganz viel Spaß beim Rätseln!

## GESAMMELTE HINWEISE:

Welches Schild hängt an der Buchhandlung Haase?

--	--	--	--	--	--	--

Wie heißt das Fitness-Studio an der Ecke?

--	--	--	--	--	--

Wie heißt das Gelände?

--	--	--	--	--	--	--	--	--

Welchen Ortsteil hast Du erreicht?

--	--	--	--	--	--	--	--

Wie heißt die Sackgasse?

--	--	--	--	--	--	--	--	--	--	--

Wie heißt die Straße, wo sich der Wald ausruht?

--	--	--	--	--	--	--	--

Wie heißt die Schule, die wir suchen?

--	--	--	--	--	--	--	--	--	--	--	--	--	--	--

In welcher Sprache soll unser Täter was gesagt haben?

--	--	--	--	--	--	--	--	--	--	--

Wie heißt das Schiff?

--	--	--	--

**Buchstaben in die richtige Reihenfolge bringen und schon hast Du den Buchtitel.**

--	--	--	--	--

--	--	--	--	--	--	--	--	--	--

Das Lösungswort schickst Du an  
Gemeinde Edewecht, Kerstin Borm  
Rathausstraße 7, 26188 Edewecht  
[borm@edewecht.de](mailto:borm@edewecht.de)

**Unter allen Teilnehmenden verlosen wir 3 tolle Geschenke.**





# EDEWECHTER S

Straßenplan / Orientierungshilfe





[illegible]





**#WERBUNG**  
**#INTERNET #PRINT**  
**#SOCIALMEDIA**  
**#ZEITUNGEN**





# FREIBAD EDEWECHT



Ab ins kühle Nass

## EDEWECHTER FREIBADSAISON 2020

Das Edewechter Freibad hat bereits seit dem 30.05.2020 wieder für Badegäste geöffnet. Jedoch sind in diesem Jahr von den Besuchern einige Einschränkungen und Regeln zu beachten. So ist zum Beispiel die maximale Anzahl an Badegästen pro Zeitfenster auf 200 Personen beschränkt.

Um das Infektionsrisiko weiter zu minimieren, werden regelmäßige Reinigungs- und Desinfektionsdurchgänge durchgeführt. Um die notwendigen Reinigungsarbeiten verrichten zu können, wurde der Badebetrieb in verschiedene Zeitfenster eingeteilt.

Über die Sommerferien, vom 16. Juli bis 26. August 2020, sind die Zeitfenster von montags bis freitags von 11:00 Uhr bis 15:30 Uhr und von 16:00 Uhr bis 20:30 Uhr. Am Samstag und Sonntag gibt es ebenfalls

zwei Zeitfenster von 9:30 Uhr bis 13:30 Uhr sowie von 14:00 Uhr bis 18:00 Uhr. Am Ende eines jeden Zeitfensters ist das Bad von allen Gästen zu verlassen.

Weitere Informationen und Hinweise zum Besuch des „Bad am Stadion“ können auf der Homepage unter [www.edewecht.de](http://www.edewecht.de) eingesehen werden. Hier können auch die aktuellen Besucherzahlen im Freibad eingesehen werden.

(Text: Gemeinde Edewecht, Fotos: Maren Markus, Freepik)



Aktuelle Infos zum Freibad

[WWW.EDEWECHT.DE/FAMILIE-WOHNEN-FREIZEIT/HALLEN-UND-FREIBAD-BAD-AM-STADION.PHP](http://WWW.EDEWECHT.DE/FAMILIE-WOHNEN-FREIZEIT/HALLEN-UND-FREIBAD-BAD-AM-STADION.PHP)

UNSER Edewecht



Zur Verstärkung unseres Teams suchen wir einen:

## ROLLADEN- UND SONNENSCHUTZMECHATRONIKER (M|W|D)

### DU BRINGST MIT:

- eine abgeschlossene Ausbildung als Rollladen- und Sonnenschutzmechatroniker oder vergleichbare Qualifikation
- Führerschein Klasse B
- selbständige Arbeitsweise
- sichere Deutschkenntnisse in Wort und Schrift
- höfliches Auftreten
- Zuverlässigkeit und Pünktlichkeit
- Umsichtigkeit

### PERSÖNLICHE STÄRKEN:

- selbständiges Arbeiten
- ganzheitliches Denken
- Kundenorientierung
- Zuverlässigkeit

### WIR BIETEN:

- tolles Betriebsklima
- unbefristete Vollzeitstelle (37,5 Wochenstunden)
- leistungsgerechte + pünktliche Zahlung

**SONNENSCHUTZ KRÜGER**

Plissees – Insektenschutz  
Rollladenreparatur – Motorisierung

Tonkühlenweg 22 • 26160 Bad Zwischenahn • Tel. 04486 9149255  
E-Mail: [info@sonnenschutz-krueger.de](mailto:info@sonnenschutz-krueger.de) • [www.sonnenschutz-krueger.de](http://www.sonnenschutz-krueger.de)  
fb.com/sonnenschutzkrueger

# MEHR ALS

## Bewerbungstipp für Azubis von Axel Berger Bewerben, aber richtig – mal anders!



**Axel Berger**  
Werbeagentur Mangoblau  
Geschäftsführer  
Konzeption / Text/ Autor

Was bekommen Unternehmen nicht alles zu sehen, wenn es um das Thema „Bewerbungen“ geht: weiße Blätter, mit müden Standard-Sätzen, nicht selten übersät mit Fehlern, ohne Bild und ohne irgendeine persönliche Note ... leere E-Mails ohne Ansprache, nur mit einem PDF in der Anlage ... schief gescannte Zeugnisse ... Was den Kids (und anderen Arbeitssuchenden) heutzutage in den Schulen, Berufsberatern und von den Arbeitsämtern geraten wird, ist nicht selten eine Katastrophe.

Wie oft wir hier in der Werbeagentur Bewerbungen bekommen, die vor Langeweile und Belanglosigkeit nur so strotzen, ist unglaublich. Mit einer traurigen Belustigung liest man dann nicht selten die folgenden Zeilen: „... ich bin kreativ und liebe es, Dinge zu gestalten“, und man fragt sich: Ach, und warum zeigst du uns das nicht? Und warum hast du ein Praktikum im Kindergarten, eins in der Altenpflege und eins im Krankenhaus gemacht ... und möchtest jetzt „irgendwas mit Medien“ machen? Weil der Job in der Medienbranche angeblich die Zukunft ist?

**Wir versuchen immer, diesen Bewerber\*innen zu antworten und Tipps zu geben. Doch die Regel wird anders aussehen, nämlich, dass gar keine Antwort oder eine Standard-Absage folgt.**

**Daher mein Tipp:** Als Erstes: macht Euch wirklich Gedanken darüber, wofür Ihr brennt, was Euch Spaß macht. Lieber ein glücklicher Koch, Altenpfleger, Regaleinräumer, Reinigungskraft, Friseur, Lkw-Fahrer oder Gartenbauer als ein unglücklicher „irgendwas“. Nicht jeder muss Atomphysiker, Mediengestalter oder Astronaut werden. Es gibt so viele tolle Berufe, jeder hat sein Für und sein Wider. Es gibt auch keine „niederen“ Berufe. Das Wichtigste: Es sollte Euch liegen, und Ihr solltet Freude an der Arbeit haben – das Geld ist dann zweitrangig.

Wenn das klar ist, dann: Gebt Euch Mühe. Macht die Bewerbung „schön und besonders“, zeigt Euch (also mit Bild bewerben) und Eure Persönlichkeit. Zeigt, was Ihr schon drauf habt. Kocht Ihr gerne? Dann fotografiert Eure Gerichte. Ihr könnt zeichnen? Zeichnet! Es muss nicht immer perfekt sein – aber es hilft, wenn das Unternehmen sieht, dass sich jemand wirklich Mühe gegeben hat.

**PS:** Im Netz gibt es übrigens viele Vorlagen und Programme, die man nutzen kann, um individuelle Anschreiben und Grafiken erstellen zu können. Siehe: [www.canva.com](http://www.canva.com), [www.openoffice.de](http://www.openoffice.de), [www.gimp.org](http://www.gimp.org).

(Text: axl, weitere Infos auf [www.mangoblau.de](http://www.mangoblau.de))

**OYJO!**  
NEWS VON HIER



## NACHRICHTEN AUS DER REGION

NADORSTER EINBLICK · HUGO JOURNAL  
DER ALEXANDER · UNSER EDEWECHT · UNSER BRAKE  
ZWISCHENAHNER JOURNAL · DER KREYENBRÜCKER

GUTSCHEINE · VERLOSUNGEN · AKTIONEN  
UND VIELES MEHR ...

**JETZT ONLINE LESEN!**



**WWW.OYJO.COM**



# NUR EIN JOB

Expertentipp von  
Michael Dutschke

**Zeitarbeit:  
Eine Win-win-  
Situation für Arbeit-  
geber und Studierende**

**Studierende – bitte melden!**



**Michael Dutschke**

*Inhaber der Nordnetz  
Personalservice  
GmbH & Co. KG*

Die Corona-Krise wirbelte den deutschen Arbeitsmarkt so durcheinander wie kein anderes Ereignis seit der großen Wirtschaftskrise 1929. In einigen Bereichen, wie zum Beispiel der Gastronomie, im Event- und Messegewesen oder in Teilen des Einzelhandels, ist die Beschäftigung binnen Tagen auf fast Null zurückgegangen. Die Welt schien still zu stehen. Andere Wirtschaftszweige werden und wurden förmlich mit Aufträgen und Anfragen überschwemmt. Es werden händierend Mitarbeiter gesucht. Benötigt werden Erntehelfer, Supermarktmitarbeiter, Pflegekräfte, Boten und Lkw-Fahrer und Handwerker aller Art. Gerne genommen: Studierende!



Personaldienstleister wie Nordnetz aus Edewecht können in dieser Situation sehr gut ihre klassische Rolle als Anbieter von flexiblen Arbeitskräften einnehmen und beide Parteien, Arbeitnehmer und Studierende, zusammenbringen. Ob bei der Ernte, jetzt wieder in der Gastronomie, an Urlaubsorten, für Botenfahrten und Lieferdienstleistungen, auf dem Bau oder im Handel – die Nachfrage ist groß. Viele Studierende arbeiten mittlerweile auch in der Pflege oder der Seniorenbetreuung oder verrichten haushaltsnahe Dienste.

**Mein Tipp:** Liebe Studierende, keine Angst vor Zeitarbeit. Bewerbt Euch bei uns! Auch in Krisenzeiten bietet Euch Nordnetz ein sicheres und flexibles nebenberufliches Zuhause – und sichert so Euer Studium ab. Ruft einfach mal durch!

*Euer Michael Dutschke*

*(Quelle und weitere Infos auch auf: [www.nordnetz.online](http://www.nordnetz.online))*

## Kein Job für Stubenhocker!



Passt das zu dir?  
Dann passt du zu uns. Bewirb dich jetzt als

### Auszubildende (m/w/d) zum Gärtner Fachrichtung Baumschule

Wir produzieren mit 140 Mitarbeitern unser Vollsortiment an hochwertigen Baumschulpflanzen und verkaufen europaweit.

**Heinje**  
Baumschulen

Diderk Heinje Baumschulen GmbH | Rüsseldorf 6 | 26188 Jeddelloh 1  
Tel.: 04486 - 9283-0 | Fax: 04486 - 9283-83 | [bewerbung@heinje.de](mailto:bewerbung@heinje.de)

> [www.heinje.de](http://www.heinje.de) <

**BISCHOF**  
STAHL-PROJEKT-BAU

Wir suchen  
**Stahlbaumonteur**  
(m/w/d)

Bei Interesse wenden Sie sich bitte an  
Herrn Krebstakies  
Tel.: 0 44 05 92 86 52  
[b.krebstakies@bischof-stahlbau.de](mailto:b.krebstakies@bischof-stahlbau.de)

**BISCHOF Stahl-Projekt-Bau GmbH**  
Industriestraße 36, D-26188 Edewecht

[www.bischof-stahlbau.de](http://www.bischof-stahlbau.de)



# Aktuelle Angebote

E-Bikes  
Fahrräder  
Gartengeräte

## Raleigh Cardiff 8R Damen und Herren E-Bike



Bosch Mittel-  
motor,  
Active Line  
Plus, 500 Wh  
Akku

Jetzt nur: ~~UVP: 2.699,-~~  
2.199,-

## Stiga Mähroboter Autoclip 225 S



bis zu 1100m<sup>2</sup>  
Rasenfläche,  
Motor:  
bürstenlos

Jetzt nur: ~~UVP: 1.799,-~~  
1.499,-

Weitere Angebote unter: [www.henco-bikes.de](http://www.henco-bikes.de)

Wir suchen noch **Zweiradmechaniker**,  
melden Sie sich gerne bei uns!!

Finanzierung ohne  
Gehaltsnachweis!



Westerstede: 04488 5204690 Edewecht: 04405 9845356  
Wiefelstede: 04402 9728440 Bockhorn: 04453 9868420

# AUSFLUGS TIPPS

## HAFENRUNDFAHRT & FÄHRVERBINDUNGEN

### Die Hafenrundfahrt und zum JadeWeserPort

Täglich von April bis Oktober 2020 heißt es ab dem Wilhelmshaven-Wangeroogkai/Flutmole „Leinen los“ zur großen Hafenrundfahrt. Fahrplanmäßig um 11:00, 13:00 und 15:00 Uhr startet die MS „Harle Kurier“ zu einer unvergesslichen Fahrt in den Marinehafen und zu den Tankerlöschbrücken. Bestaunen Sie den JadeWeserPort, Deutschlands einzigen Tiefwasserhafen mit Containerterminal.

### Nationalpark-Erlebnisfahrten

Lernen Sie Seehunde, Fische und andere Bewohner des Weltnaturerbes Wattenmeer kennen. Die Seehundfahrt bringt Sie zu den Ruheplätzen der Meeressäuger, ohne sie zu stören. Ein Höhepunkt der Fahrt ist das „Schaufischen“, bei dem Sie einen Einblick in die Vielfalt des Lebens im Wattenmeer bekommen.

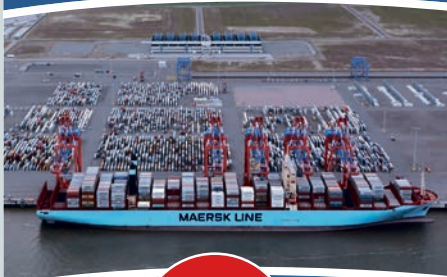
### Schweinswal-Erlebnisfahrten

Die Meeressäuger aus der Nähe beobachten zu können, ist ein einmaliges Erlebnis und erfreut sich zunehmender Beliebtheit!

Aktuelle Infos & Anfahrtszeiten unter [www.reederei-warrings.de](http://www.reederei-warrings.de)

(Text: Reederei Warrings)

# EINE SEEFAHRT, DIE IST LUSTIG...



Fahrten  
zum  
Jade-Weser-  
Port



National-  
park-  
Erlebnis-  
fahrten



## Zur großen Hafenrundfahrt

Täglich vom 09.4. - 31.10.2020  
um 11, 13 und 15 Uhr  
in den Marinehafen  
ab Wilhelmshaven-Wangeroogkai/Flutmole

## Sonderfahrten ins Ferienland Butjadingen

aktuelle Termine unter:  
[www.reederei-warrings.de](http://www.reederei-warrings.de)



Reederei Warrings  
Die Sonne. Das Meer. Der Urlaub.

Neue Straße 9 · 26409 Wittmund/Carolinensiel

Fon 04464/9495-0 · [www.reederei-warrings.de](http://www.reederei-warrings.de)



# ERHOLUNGSSUCHEnde, AUF NACH BREMERHAVEN!



Foto: © Jan Rohrbach

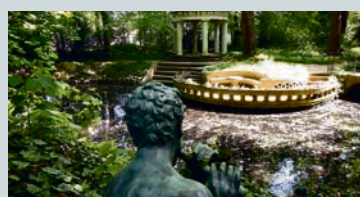


Foto: © Gartenbaum Bremerhaven

Das größte Naturschutzgebiet des Bundeslandes Bremen liegt in Bremerhavens Süden: die Luneplate. Ein Paradies für Radler, Vogelkundler und Naturliebhaber.

Mit „Thieles Garten“ bietet Bremerhaven einen urwüchsigen Künstlergarten.

Die größte Stadt an der deutschen Nordseeküste lockt nicht nur mit Klimahaus und Co., geschäftigen Häfen und schmackhaften Fischerlebnissen, sondern auch mit einzigartigen Freiräumen.

**Für Romantiker: Park „Thieles Garten“:** Mit exotischen Bäumen und verspielten Skulpturen hat die namensgebende Künstlerfamilie in den 1920er und 1930er Jahren ein kleines Paradies und eine urwüchsige Oase geschaffen, die das Miteinander von Moorkate, Skulpturen, Wegeführung und Bewuchs vermittelt. „Thieles Garten“ ist bis auf montags von 10:00 Uhr bis zum Einbruch der Dunkelheit geöffnet. Der Eintritt ist frei.

**Für Tier- und Naturfreunde: Naturschutzgebiet Luneplate – vom Ackerland zum Naturschutzgebiet**

Gleich neben der Weserkrümmung lädt ein Mix aus Watt, Grünland und Feuchtwiesen zahlreiche Wasservögel zu einer Rast und Vogelliebhaber zum Beobachten ein. Ebenfalls dort beheimatet: Wasserbüffel, die in zwei Herden über das Grün stapfen. Spaziergang oder Radtour starten am Parkplatz gleich hinter dem Deich. Weitere Informationen: [www.bremerhaven.de/tourismus](http://www.bremerhaven.de/tourismus)

(Text: Erlebnis Bremerhaven - Gesellschaft für Touristik, Marketing und Veranstaltungen mbH)

## RADELN NACH ZAHLEN IM OLDENBURGER MÜNSTERLAND



Auf dem Fahrrad das Oldenburger Münsterland erkunden: das dichte Radwegenetz und die weitläufige Landschaft machen diese Region im Nordwesten Deutschlands zu einem idealen Ort für einen Radurlaub oder Tagesausflug mit dem Rad.

Das Oldenburger Münsterland, bestehend aus den Landkreisen Cloppenburg und Vechta, weist ein umfangreiches Radwegenetz mit einer Gesamtlänge von mehr als 2.200 Kilometern auf, das viele abwechslungsreiche, thematische Radrouten beinhaltet.

Überall auf ihrem Weg sind die Radrouten mit Ziel und Entfernungangaben ausgeschildert und weisen dem Gast an jeder Kreuzung und Gabelung zuverlässig den Weg. Das gesamte Oldenburger Münsterland verfügt zudem über ein modernes Knotenpunktsystem für Radfahrer, das sich flächendeckend über die Region legt: Ganz nach niederländischem Vorbild können Radfahrer nach Zahlen radeln und die nächste Tour einfach planen oder auch spontan abkürzen, verlängern und variieren.

(Text: Verbund Oldenburger Münsterland e.V., Fotos: © OM Tourismus / Landkreis Vechta)

**BREMERHAVEN**  
MEER ERLEBEN!

**BREMERHAVEN TUT GUT.**  
ERLEBE UND GENIESSE  
IN ALLER FRISCHE.

ERLEBNIS  
BREMERHAVEN

[www.bremerhaven.de](http://www.bremerhaven.de)

Radfahren im  
Oldenburger Münsterland

RADELN NACH  
ZAHLEN

JETZT  
ONLINE  
PLANEN!

**OM**

OLDENBURGER  
MÜNSTERLAND

Viel Grün. Viel drauß.

[www.om-tourismus.de/radfahren](http://www.om-tourismus.de/radfahren)





## Gemeinsamzeit

### ACTION, VIELFALT, LEBENSLUST

Voller attraktiver Ziele ist das Erholungsgebiet Thülsfelder Talsperre. Und sie warten nur darauf, entdeckt zu werden. Ob per pedes oder per Pedal – hier lassen sich Natur und Kultur gemeinsam genießen.

WWW.THÜLSFELDER-TALSPERRE.DE · TELEFON (0 44 71) 1 52 56

# AUSFLUGS TIPPS

## THÜLSFELDER TALSPERRE

Schon mal an der Thülsfelder Talsperre gewesen? Von Oldenburg aus sind Unternehmungswillige in einer Dreiviertelstunde da. Hier lässt es sich wunderbar spazieren gehen, Fahrrad fahren – und noch mehr. Die Talsperre ist



ein vor gut 100 Jahren künstlich angelegtes Gewässer. Das ist heute nicht mehr zu erkennen: Stolze fünf Kilometer zieht sich der Staudamm in die Länge, und er ist mit seiner beeindruckend schönen schärenartigen Seen- und Heidelandschaft als Naturschutzgebiet ausgewiesen. Um die Talsperre herum führt ein 10 Kilometer langer Rundweg. Dieser lässt sich mit dem Fahrrad abfahren oder zu Fuß entlang des „Erlebnispfades“ erkunden. Vierzehn interaktive Stationen lotsen durch Moor und Heide, über Dünen und vorbei an verschlungenen Buchten. Verlockendes Ziel für Kinder ist der von Bäumen umstandene „Abenteuerspielplatz Reservistenfort“. Hervorragend zu verbinden ist ein solcher Ausflug an die Talsperre mit einem Besuch des „Kletterwaldes Nord“ oder dem Tier- und Freizeitpark Thüle. Mehr Informationen über das Angebot im Erholungsgebiet Thülsfelder Talsperre gibt es hier: [www.thuelsfelder-talsperre.de](http://www.thuelsfelder-talsperre.de).

(Text+Foto: Thülsfelder Talsperre)

## STADT LEER



Besuchen Sie unsere faszinierende historische Altstadt und erleben die idyllische Umgebung. Der nahe Hafen mit seinem geschäftigen Treiben sorgt für ein sympathisches maritimes Flair und man merkt, dass die Nordsee nicht weit ist.

**Tourist-Information der Stadt Leer**  
Ledastraße 10 · 26789 Leer  
Tel. 0491-91969670 · E-Mail: [urlaub@leer.de](mailto:urlaub@leer.de)  
[www.touristik-leer.de](http://www.touristik-leer.de)

## STADT LEER (OSTFRIESLAND)

... auch das „Tor Ostfrieslands“ genannt, ist eine Mischung aus modernem Mittelzentrum und einem gemütlichen, einladenden und gastfreundlichen Urlaubsort. Die Altstadt mit ihren kunstvoll renovierten Häusern und Fassaden ist zu jeder Jahreszeit einen Besuch wert. Die hübschen Gassen mit den kleinen und „urigen“ Läden und Cafés laden zu einem Besuch ein.



Die Stadt Leer bietet dem Besucher zahlreiche Freizeit-, Erholung- und Erlebnismöglichkeiten, u.a. ein Besuch der Museen, das Miniaturland, das Rathaus mit den wunderschönen Deckenmalereien und den Mosaikböden.

Besuchen Sie uns, wir freuen uns!

(Text+Fotos: Stadt Leer (Ostfriesland) Stadtmarketing/Tourismus)



# AQUARIUM WILHELMSHAVEN INKL. URZEITMEER MUSEUM

Kleine und große Abenteurer können sich in diesem Jahr von neuen, spannenden Tier- und Pflanzenarten begeistern lassen. In der erst kürzlich erweiterten Tropenhalle des AQUARIUM WILHELMSHAVEN inklusive URZEITMEER-MUSEUM finden sich neben freifliegenden Vögeln und Zwergseidenäffchen seit 2020 neue Tierarten, welche jedes Entdeckerherz höher schlagen lässt.



Ein weiteres Highlight bleiben die Wunderwelten der Nordsee und des Wattenmeeres: tanzende Seepferdchen, Seehasen und Hummer leben in naturnah eingerichteten Aquarien, welche uns einen Blick unter die Meeresoberfläche umliegender Regionen gestatten. Das große Nordseewasser-Becken, in welchem die Seehunde Paul, Piet und Ole alle Besucher fröhlich in Empfang nehmen, ist nach wie vor ein absoluter Hingucker. Wachsame Haie, ein neugieriger Krake und quirlige Magellanpinguine sind neben schillernden Fischschwärmen nur einige der Arten, die es hier zu entdecken gibt.

Doch damit nicht genug: Denn das einzige Urzeitmeer-Museum im Nordwesten mit rund 500 originalen, aquatischen Fossilien nimmt den Besucher mit auf eine Reise durch alle Erdzeitalter unseres Planeten. Täglich von 10-18 Uhr geöffnet!

**TIPP:** Kinder-Spielplatz BULLERMECK mit spannenden Attraktionen für große und kleine Entdecker und BULLERMECK's Panorama-SB-Restaurant mit sensationellem Meerblick.

Corona-Pandemie: Bitte informieren Sie sich gegebenenfalls über Änderungen insbesondere hinsichtlich der Öffnungszeiten der einzelnen Bereiche auf unserer Webseite [www.aquarium-wilhelmshaven.de](http://www.aquarium-wilhelmshaven.de).

(Text und Fotos: Aquarium Wilhelmshaven)

Aquarium inkl. Urzeitmeer-Museum | Panorama-Restaurant  
Souvenir-Shop | Kinder-Spielplatz

Täglich 10:00–18:00 Uhr



## Aquarium

WILHELMSHAVEN  
inklusive URZEITMEER-MUSEUM

Südstrand 123, 26382 Wilhelmshaven  
[www.aquarium-wilhelmshaven.de](http://www.aquarium-wilhelmshaven.de)



Faszination Meereswelten

Mit über 300 Tierarten und über 500 Fossilien



**Diese Zeitung**  
ist ein Produkt der  
**Werbeagentur Mangoblau**  
Wiefelsteder Straße 19  
26127 Oldenburg  
[edeweicht@mangoblau.de](mailto:edeweicht@mangoblau.de)  
Tel.: (0441) 304 102-10  
[www.mangoblau.de](http://www.mangoblau.de)





### GOLFCLUB AM MEER

Bad Zwischenahn

- ☛ Mitgliedschaft ab 17,50 €/Monat
- ☛ Jugendmitgliedschaft ab 100 €/Jahr
- ☛ Mitglied der Golf-Allianz-Nord - 1 Mitgliedschaft, 7 Golfplätze spielen
- ☛ Golfshop auf der Anlage
- ☛ 2 hochqualifizierte Golftrainer
- ☛ Öffentliche Gastronomie



# VEREINE BERICHTEN

## VFL EDEWECHT WANDERN MIT DEM VFL

Vor zehn Jahren startete die Radfahrgruppe des Vereins mit ihren wöchentlichen Ausfahrten an jedem Mittwoch im Frühling, Sommer und Herbst. Dieses Angebot ist inzwischen fest etabliert. Das Angebot steht allen VfLern kostenlos zusätzlich zur Verfügung. Nichtmitglieder zahlen eine kleine Teilnehmergebühr.



Nach dem selben Muster soll ab Mitte Juli das neue Angebot des Vereins „Wandern mit den VfL“ für Mitglieder und Nichtmitglieder beginnen. Dazu lädt die Initiatorin und Leiterin Margaretha Winkler alle interessierten Bürger und Bürgerinnen der Gemeinde Edewecht und der benachbarten Orte ein. Zwar hat das Wandern in unserer Region nicht den selben Kultstatus wie in der Mitte oder im Süden Deutschlands. Die Ammerländer Parklandschaft bietet zwar keine Fernsichten, dafür aber sehr viele abwechslungsreiche Ausblicke. Man kann Pfade und Wege beschreiten, die mit dem Fahrrad nicht passierbar sind. Selbst der Ortskundige wird neue Seiten von Edewecht und seinem Umland entdecken.

Interessierte können sich bei Margaretha Winkler, Tel. 04405/5701, melden. Es ist beabsichtigt, jeden Dienstag eine Strecke von 6 bis 12 km zu wandern. Treffpunkt ist die Astrid-Lindgren-Schule. Dort geht die Tour im moderaten Tempo um 11:00 Uhr los.

(Text und Foto: Günter Hillje, VfL Edewecht e.V.)

## TAKT & TÖNE E.V. PROBEN WIEDER MÖGLICH

Nach 16 Wochen konnte am 1. Juli die erste Outdoor-Orchester-Probe unter freiem Himmel stattfinden. Mitte März erwischte uns die Corona-Krise während der Generalprobe zu unserem Gemeinschaftskonzert „Swing and More – Musik von Edewechtern für Edewecht“ mit dem Chor JavaJazz. Der danach notwendige digitale Einzug ins Orchesterleben hat sicherlich neue, positive Möglichkeiten aufgeführt, aber das gemeinsame Musizieren kann er nicht ersetzen.







Seit April finden die Vorstandssitzungen via Skype statt, und geprobt wird alleine zu Hause. Die Mitglieder senden anschließend Video-Aufnahmen der Probe an unseren Dirigenten, Burghard Tamm.

Umso größer war die Freude, als die Lockerungen eine gemeinsame Probe wieder möglich machten. Nach Rücksprache mit dem Landkreis fand sie in einem weitläufigen Garten und unter freiem Himmel, statt. Mit dem notwendigen Sicherheitsabstand und viel frischer Luft (wir leben ja nicht umsonst in Norddeutschland) konnten wir endlich wieder gemeinsam Musik ins Ammerland schicken. [www.taktundtoene.de](http://www.taktundtoene.de)

(Text und Foto: Takt und Töne e.V.)

## Rechtsanwalt Ingo Münck

 Fuhrkenscher Grenzweg 1a  
26188 Edewecht – Friedrichsfehn  
 04486 / 91 53 91  
 04486 / 91 53 92  
 [info@rechtsanwalt-muenck.de](mailto:info@rechtsanwalt-muenck.de)  
 [www.rechtsanwalt-muenck.de](http://www.rechtsanwalt-muenck.de)

## 26. OLDIMERTREFFEN ABGESAGT

Die Oldtimerfreunde Klein Scharrel haben sich nun doch entschieden, ihr Oldtimertreffen abzusagen. Es war als Gemeinschaftsveranstaltung mit dem Schützenfest vorgesehen, welches ebenfalls nicht stattfindet. Die Verantwortlichen wollen in Zeiten von Corona kein unnötiges Risiko eingehen: „Unser Hobby ist für uns die schönste Nebensache der Welt.“ Es ist nicht so wichtig, damit das Leben oder die Gesundheit anderer zu gefährden. Ab sofort sind alle Planungen auf eine Neuauflage des Treffens im Juli 2021 ausgerichtet.



(Text + Foto: Günter Hillje)



## VEREINE FREUEN SICH ÜBER 8.050 EURO LZO UNTERSTÜTZT SIEBEN VEREINE AUS DEM RAUM EDEWECHT



Mit einer Gesamtsumme von 8.050 Euro hat die Landessparkasse zu Oldenburg (LZO) drei Sportvereine sowie vier weitere Vereine aus dem Raum Edeweicht unterstützt. Markus Neumann, Direktor Privatkunden der LZO im Ammerland und in Friesland, Jan-Michel Hinrichs, Firmenkundenbetreuer der LZO im Ammerland und in Friesland, Jan-Olrik Schürmann, Leiter der LZO-Filiale in Edeweicht, sowie Sandra Munke, Leiterin der LZO-Filiale in Friedrichsfehn, würdigten das Engagement der Vereine und übergaben vor der Sparkassenfiliale in Edeweicht die Zuwendungen an die jeweiligen Vereinsvertreter (Foto).

„Alle diese Vereine und Organisationen tun viel Gutes für die Menschen in dieser Region“, so Neumann. „Mit unserer Förderung möchten wir das Engagement dieser Vereine weiter unterstützen“.

Im Beisein vom Beiratsmitglied der LZO-Stiftung Ammerland, Michael Strebel, übergaben die LZO-Vertreter folgende Beträge:

- 2.500 Euro erhielt der Schützenverein Wildenloh e.V.
- 1.000 Euro gingen an den SV Friedrichsfehn e.V. f
- 1.750 Euro erhielt der Förderverein des Kindergarten Lüttje Hus e.V.
- 1.000 Euro gingen an den Schützenverein „Tell“ Scheeps e.V
- 300 Euro erhielt der Ortsbürgerverein Jeddelloh I e.V.
- 750 Euro gingen an den Förderverein der ev. Kita Petersfehn e.V.
- 750 Euro schließlich erhielt der Verein move e.V.

Die Zuwendungen stammen aus den Überschüssen der Lotterie „Sparen+Gewinnen“ sowie aus den Erträgen des Kapitals der LZO-Stiftung Ammerland.

(Text, leicht gekürzt und Foto: LZO)

### Energieberatung

Professionell, kostenlos und  
freundlich für Jedermann!

Rufen Sie uns an Tel.: 04405/929550

## KARTEN SCHENKEN TROST UND FREUDE

In Zeiten von Corona leiden viele Heimbewohner im Ammerland unter Einsamkeit. Deshalb haben in den letzten Monaten viele Ehrenamtliche des Ambulanten Hospizdienstes fleißig Karten und Briefe geschrieben.



Mit ausgesprochen positiver Resonanz. „Ihre Worte haben mich sehr berührt, Sie haben meinen Tag verschönert. Volltreffer!“, so die spontane Antwort einer Heimbewohnerin aus Bad Zwischenahn. Jetzt hat der Ambulante Hospizdienst eine zweite Kartenaktion ins Leben gerufen. Sie wendet sich an alle Menschen im Ammerland, die in dieser schwierigen Zeit Trost und Zuspruch brauchen. Da persönliche Kontakte nur eingeschränkt möglich sind und Veranstaltungen nicht stattfinden können, haben engagierte Ehrenamtliche Karten kreativ gestaltet, die an verschiedenen Orten ausgehängt werden sollen.

Die Karten sollen zum Nachdenken anregen, Gefühle ausdrücken und Mut machen, den Ambulanten Hospizdienst anzusprechen. Vor allem, wenn Menschen in ihrer letzten Lebensphase Unterstützung brauchen. Denn auch jetzt sind die Mitarbeitenden für schwerstkranke Menschen und ihre Angehörigen da. Sie stehen den Hilfesuchenden mit Rat und Tat zur Seite und bieten ihnen eine liebevolle Begleitung an. Kontakt: Ambulanter Hospizdienst Ammerland e. V., 04488 5207333, [www.hospizdienst-ammerland.de](http://www.hospizdienst-ammerland.de)

(Text und Foto: Ambulanter Hospizdienst Ammerland e.V.)

## DAS VERANSTALTUNGSFORUM EDEWECHT E.V. INFORMIERT

Erinnerung an die Jahreshauptversammlung des Veranstaltungsforum Edeweicht e.V.

Da wir unsere Jahreshauptversammlung nicht wie geplant am 1.4.2020 durchführen konnten, wollen wir diese am 30.9.2020 um 19:30 Uhr im Gasthaus am Markt nachholen. Die Tagesordnung bleibt bestehen.

(Text: Anja Rink)

- Telefonanlagen
- Netzwerktechnik
- Elektro-Installation
- Industriebedarf

- Hausgeräte
- Lichttechnik
- Antennen-Anlagen
- Alarm-Anlagen



**VOGEL** GmbH

**Elektrofachbetrieb**

Reparatur • Kundendienst • Verkauf

Bahnhofstr. 2 • 26188 Edeweicht • Tel. 0 44 05 / 92 64-0 • Fax 92 64-44  
[info@vogel-elektrofachbetrieb.de](mailto:info@vogel-elektrofachbetrieb.de)



# EINE SCHULE FÜR IHR KIND – NEIN, DIE SCHULE FÜR IHR KIND EIN PORTRAIT DER GOBS FRIEDRICHSFEHN



Über dem Eingang der Schule stehen in großen bunten Buchstaben bereits die Worte „Grund- und Oberschule Friedrichsfehn“ geschrieben. Einzigartig in der Region Ammerland und umzu werden hier Schülerinnen und Schüler von der ersten bis zur zehnten Klasse unterrichtet. An drei Tagen (Dienstag, Mittwoch, Donnerstag) wird die Schule im Ganztagsbetrieb geführt. Gemeinsam besuchen hier etwa 550 Schülerinnen und Schüler die Friedrichsfehner Bildungseinrichtung. Während die Jahrgänge eins bis vier dreizügig geführt werden, werden die Jahrgänge fünf bis zehn jeweils in zwei Klassen mit einer Klassenstärke bis zu 28 Schülerinnen und Schülern unterrichtet. Ein besonderes Augenmerk liegt in allen Klassen auf einer engen Abstimmung in Parallelteams und dem Angebot von Arbeitsgemeinschaften im Bereich Sport, Kunst, Naturwissenschaften, Umwelt, Gesundheit und Ernährung, Sanitätsdienst, Technik sowie Sprachen. Das Ganztagsangebot „KUNO“ in den Jahrgängen eins bis vier bietet ein flexibles und abwechslungsreiches Nachmittagsangebot, das die Interessen und Neigungen der Schülerinnen und Schüler berücksichtigt.

An der GOBS Friedrichsfehn wird gegenwärtig in den Jahrgängen fünf und sechs nach Realschulbildungsplan unterrichtet. Ab Jahrgang sieben lernen die Schülerinnen und Schüler in den Kernfächern Deutsch, Mathematik und Englisch auf zwei unterschiedlichen Niveaustufen und bearbeiten Aufgaben aus dem Realschul- und Hauptschulbereich. Ab Jahrgang neun wird ein naturwissenschaftliches Fach – derzeit Chemie – ebenfalls niveaugerecht unterrichtet. An der Friedrichsfehner Schule bekommen Schülerinnen und Schüler folgende Abschlüsse:

- Hauptschulabschluss nach Klasse 9 oder 10
- Mittlerer Schulabschluss
- Mittlerer Schulabschluss mit Qualifikation für die gymnasiale Oberstufe

Bisher wurden alle Schulabgänger an weiterführende Schulen bzw. in Ausbildungsplätze vermittelt. Ungefähr die Hälfte der Schulabgänger erreicht die Qualifikation zum Besuch der gymnasialen Oberstufe.

## Lernzuwachs und Entwicklung der eigenen Persönlichkeit

Das Alleinstellungsmerkmal der GOBS Friedrichsfehn liegt in der Überzeugung, Schülerinnen und Schüler der Jahrgänge eins bis zehn zusammenwachsen zu lassen. Dabei werden ihnen ihre eigenen Fähigkeiten und Neigungen zugestanden. Durch gemeinsames Lernen in heterogenen Gruppen profitieren die Schülerinnen und Schüler in mehrerlei Hinsicht. Sie erfahren das Lernen als gemeinsamen Prozess und übernehmen Verantwortung. Dabei entdecken sie ihr eigenes Potenzial im Rahmen ihres Leistungsvermögens und profitieren von der Zusammenarbeit.

**Wir wachsen zusammen** – dies ist das Motto des Schulprogramms und das Leitbild der GOBS. Im Verlauf des gesamten Schuljahres gibt es verschiedene Projekte, in denen dieses Motto gelebt wird. Zu Beginn des Jahres findet ein gemeinsamer Schulhof-Aktionstag statt, an dem Schülerinnen und Schüler, Eltern und Lehrkräfte gemeinsam das Schulgelände vom Winterschlaf befreien. Anfang März bereiten Schülerinnen und Schüler mit ihren Lehrkräften einen „Wir wachsen-Tag“ in Form eines ganztägigen Projekttages vor. Im Mai stellt sich die Schule an ihrem Tag „GOBS öffnet die Türen“ der Öffentlichkeit vor und hält ein buntes Programm für die kommenden 1. und 5. Klassen bereit. Kurz vor den Sommerferien findet alljährlich eine Projektwoche statt, in der den Schülerinnen und Schüler die Möglichkeit gegeben wird, sich eine Woche mit einem von ihnen gewählten Thema in oder außerhalb der Schule zu beschäftigen und über sich hinauszuwachsen. Das Angebot der Projekte umfasst ein bemerkenswert breites Spektrum von Crashkursen in verschiedenen Fächern, Kochkursen, sportlichen Aktivitäten innerhalb und außerhalb der Schule bis hin zu Ganztageswanderungen und Exkursionen über alle Jahrgänge hinweg. Die ersten stürmischen Herbsttage werden alljährlich eingeläutet mit einem Vorlesetag, an dem Große für Kleine lesen. Jedes Jahr zur Weihnachtszeit findet an der GOBS Friedrichsfehn eine schulweite öffentliche Veranstaltung statt. In jedem geraden Kalenderjahr öffnen sich die Türen für eine große Weihnachtsfeier, die in ihrem Angebot und ihrer Atmosphäre einem Basar ähnelt. Seit 2016 findet in den dazwischenliegenden Jahren ein Weihnachtskonzert mit Beteiligten aus allen Altersstufen der Schule statt. Besondere Höhepunkte für unsere Schüler sind die Fahrten nach Frankreich im Jahrgang neun, der Austausch mit der niederländischen Partnerschule für die Jahrgänge vier oder auch die Abschlussfahrten der Jahrgänge zehn sowie die Ski-fahrt für die Klassen neun und zehn im Januar. Darüber hinaus werden zahlreiche Exkursionen jahrgangsübergreifend organisiert, um mit den Schülerinnen und Schülern der GOBS Friedrichsfehn vielfältige außerunterrichtliche Lernräume zu nutzen. Als sportfreundliche Schule und zugleich Umweltschule ergeben sich viele weitere Projekte; stellvertretend sei hier die Teilnahme an überregionalen Fußball-, Handball- und Basketballwettbewerben oder die Ausbildung von Umweltwächtern in Kooperation mit dem Umweltzentrum Ammerland genannt. Viele dieser

## Kiosk Friedrichsfehn

**Amway**

Shoppen Sie die hochwertigen  
Produkte von Amway aus den  
Bereichen Wellness, Schönheit  
und Haushalt.



Friedrichsfehner Straße / Ecke Schulstraße · Friedrichsfehn

Öffnungszeiten (aktuell in der Krisenzeit): Mo-Sa 6-19 Uhr / So 9-19 Uhr







Projekte werden vom Förderverein unterstützt und belasten so die Haushaltskassen der Familien nur minimal.

Darüber hinaus übernehmen Schülerinnen und Schüler der höheren Jahrgänge Pausenaufsichten in den Grundschulgebäuden und werden gemeinsam zu Streitschlichtern ausgebildet, denn ...

## Streiten will gelernt sein

Auch an der GOBS Friedrichsfehn gibt es Reibungspunkte und Konflikte. Diese werden nicht „unter den Teppich gekehrt“. Hier wird gelernt, gemeinsam Ursachen von Konflikten zu erkennen und Lösungsstrategien zu entwickeln. An der Schule gibt es viele Schülerinnen und Schüler, die von der Schulsozialpädagogin und Schulmediatorin Katja Vogt zu Streitschlichtern ausgebildet werden. Fairness ist hier selbstverständlich. Neben diesem Arbeitsschwerpunkt trägt die weitere schulische Sozialarbeit in den Themengebieten Mediation, Prävention, Sozialkompetenz- und Klassenteamtraining sowie Beratung und Berufsorientierung maßgeblich zur Unterstützung bei schulischen Problemen jeglicher Art bei.

**Ziel der schulischen Sozialarbeit** an der GOBS Friedrichsfehn ist es, soziales Lernen zu initiieren, schulische und außerschulische Erfahrungs- und Lernmöglichkeiten zusammenzuführen und einen Beitrag zur konstruktiven Konfliktbewältigung zu leisten. So planen und gestalten die Schülerinnen und Schüler mit ihren Lehrkräften gemeinsam Klassen- und Jahrgangsaktivitäten, die ein respektvolles und gemeinschaftliches Zusammenleben stärken. In Zusammenarbeit mit der Polizei und dem Arbeitskreis Prävention Schule AKPS sind verschiedene soziale Projekte Teil des Unterrichts in allen Jahrgängen. Durch Kooperationen, wie z.B. mit dem Waldhaus Wildenloh, wird der Lern- und Lebensraum Wald mit allen Sinnen erlebt- und erfahrbar.

## Berufsorientierung in der Krise? Nicht an der GOBS Friedrichsfehn

Berufswahlorientierung und Lebensplanung sind wichtige Aufgaben an dieser Schule. Bereits in den Jahrgängen eins bis vier besuchen Schülerinnen und Schüler Betriebe und erkunden Arbeitsplätze, in den Jahrgängen fünf bis zehn gibt es Besuche am Arbeitsplatz der Eltern, im April jeden Jahres beteiligt sich die ganze Schule am Girls und Boys-Day zum Kennenlernen neuer Arbeitsfelder. Zwei Praktika von jeweils 14 Tagen Dauer geben den Schülerinnen und Schülern in den Klassen 8 und 9 eine gute Möglichkeit, den Berufsalltag im handwerklichen, kaufmännischen und sozialen Bereich hautnah mitzuerleben. Den erfolgreichen Ansatz, Jugendlichen in enger und früh einsetzender Zusammenarbeit mit der Berufswelt Wirtschaftskompetenz und zusätzliche Lebensorientierung zu bieten, baut die GOBS Friedrichsfehn fortlaufend weiter aus. Das wirtschaftliche Alltagshandeln in gewerblich, kaufmännisch, gastronomisch und dienstleistungsspezifisch orientierten Schülerfirmen ist ein Ansatz des schulischen Profils zur Förderung der Ausbildungsreife. Die GOBS

ist Gründungsmitglied des Kooperationsverbundes „WAS?!“ (Wirtschaft-Arbeit-Schule in Edewecht). In diesem Verbund kooperieren die weiterführenden Schulen Edewechts mit den ortsansässigen Betrieben, um den Schülerinnen und Schülern eine bestmögliche Berufsorientierung und Ausbildung zu bieten.

## Mit digitaler Strategie einen Schritt voraus

Die Digitalisierung der Gesellschaft schreitet immer weiter voran. Handy, PC und Tablet finden sich heutzutage in nahezu jedem Industriezweig wieder. Die Wirtschaft hat an nahezu jeder Stelle erkannt, dass der sinnvolle Einsatz von PC und Tablet zu einem enormen Effizienzgewinn der Arbeit beiträgt. Das Internet und der kompetente Umgang mit Computern sind Bestandteil des Alltags geworden. Für die Schülerinnen und Schüler ist es eine Selbstverständlichkeit mit SMS, MMS, WhatsApp, Snapchat, Instagram etc. zu kommunizieren, Internetforen zu besuchen, zu surfen, zu chatten oder das Smartphone als Kalender und Informationsspeicher zu nutzen. Digitale Medien sind ein elementarer Bestandteil des Berufslebens geworden. Kommunikation erfolgt zunehmend digital per E-Mail oder Videokonferenz, Dokumente werden nicht mehr postalisch verschickt, sondern erreichen den Adressaten als Datei. Parallel gibt es Home Offices und dadurch Zugriff auf Dateien über Webdav oder verschlüsselte Zugänge auf den Firmenserver.

Die vergangenen Wochen haben gezeigt, dass die GOBS Friedrichsfehn im Bereich Medienkompetenz konzeptionell vergleichsweise sehr gut auf die Coronakrise vorbereitet war. Mit Beginn der Schulschließungen konnten bereits vorbereitete Konzepte genutzt werden, um problemlos in ein „Distance learning“ zu starten, welches nicht nur aus dem Hochladen diverser pdfs bestand. Zahlreiche Lehrerinnen und Lehrer der GOBS Friedrichsfehn gestalten ihren Unterricht bereits seit längerer Zeit mit digitalen Hilfsmitteln. Dadurch sind die Möglichkeiten, den Unterricht zu gestalten, vielfältiger geworden. Das Unterrichtsmaterial wird aktueller und authentischer vermittelt. Durch das multimedial angereicherte Arbeitsmaterial nehmen die Schülerinnen und Schüler den Unterrichtsstoff umfassender auf, arbeiten selbstständiger und kreativer – und kamen somit im Homeschooling gut zurecht.

Neben dem technischen wird in dieser Bildungseinrichtung vor allem auch auf den kritischen Umgang mit digitalen Medien geachtet. Im Zuge des Digitalpaktes wird die GOBS Friedrichsfehn medial weiter ausgestattet. In Absprache mit dem Schulleiternrat sowie der Schülervvertretung orientiert sich der Weg zur Digitalisierung nicht am Stand der Technik, sondern an den Bedürfnissen der Schülerinnen und Schüler und Lehrenden. Finanziell gefördert wird die Schule seit 2019 durch den Digitalpakt von Bund und Ländern.

Zur Homepage gelangen Sie unter: [www.gobs-friedrichsfehn.de](http://www.gobs-friedrichsfehn.de)

(Text und Bilder: GOBS Friedrichsfehn)







**Sven Reißmeier**  
Rechtsanwalt  
Fachanwalt für Arbeitsrecht  
Fachanwalt für Verkehrsrecht  
Hartlep & Reißmeier GbR

## Rechtstipp von Sven Reißmeier Quo Vadis, Fahrverbot?

Kaum ein Verkehrsteilnehmer hat es mitbekommen: Seit dem 28.04.2020 gilt eine neue Straßenverkehrsordnung mit drastischen Bußgelderhöhungen und – häufig noch einschneidender – Fahrverboten bereits bei Überschreiten der Geschwindigkeit von 26 km/h (außerorts) und 21 km/h (innerorts).

Vor der Verschärfung lagen die Grenzen bei 41 km/h bzw. 31 km/h. Nun gibt es allerdings vermeintlich gute Nachrichten für Autofahrer. Der umstrittene neue Bußgeldkatalog soll in den einzelnen Bundesländern außer Kraft gesetzt werden – wegen eines Formfehlers. Nach Expertenmeinung soll das im Grundgesetz verankerte „Zitiergebot“ verletzt worden sein.

Erste Länder kehren bereits zu den alten Bußgeldern und Strafen zurück, darunter laut Presseberichten das Saarland und Schleswig-Holstein. In Niedersachsen bleiben bisherige Bußgeldbescheide laut den zuständigen Ministerien allerdings weiterhin gültig. Betroffene könnten jedoch Rechtsmittel einlegen, hieß es von dort.

**Daher mein Tipp:** Aufgrund der derzeit unklaren Rechtslage gilt es mehr denn je, Bußgeldbescheide nicht kommentarlos hinzunehmen, sondern sowohl die Messung als insbesondere auch die Rechtsfolgen aus dem Bescheid durch einen auf dem Verkehrsrecht spezialisierten Rechtsanwalt prüfen zu lassen. Hierbei sollten unbedingt die in dem Bescheid genannten Fristen eingehalten werden, damit dieser nicht in Rechtskraft erwächst und dann nicht mehr angreifbar ist.

(Quelle: Sven Reißmeier, Fachanwalt für Verkehrsrecht,  
[www.rechtsanwalt-ammerland.de](http://www.rechtsanwalt-ammerland.de))



**Hartlep & Reißmeier**  
Rechtsanwälte | Notar

**Ihr Rechtsanwalt & Notar**

für Edewecht, Bad Zwischenahn & Oldenburg!

### Leistungsüberblick

#### ARBEITSRECHT

Unser Fachanwalt für Arbeitsrecht unterstützt Sie bei allen Rechtsfragen zu den Themen des Arbeitsrechts.

#### ERBRECHT

Im Erbrecht vertreten wir Sie bei Themen wie Erbe, Pflichtteilsrecht, Testament und Unternehmensnachfolge.

#### NOTAR

Bei notariellen Verträgen, Testamenten und Patientenverfügungen sind wir an Ihrer Seite.

#### VERBRAUCHERRECHT

Durch unsere Spezialisierung im Verbraucherrecht stehen wir z. B. bei Abmahnungen wegen File-Sharing u.v.m. für Sie ein.

#### VERKEHRSRECHT

Wir beraten und vertreten Sie als Fachanwalt bei Unfällen, Bußgeldern und in Versicherungsfragen.

#### SPRECHZEITEN

Montags-Donnerstags:  
8 - 13 & 14 - 18 Uhr  
Freitag:  
8 - 13 Uhr  
sowie nach Vereinbarung

**HARTLEP & REIßMEIER GbR**

Hauptstraße 91 | 26188 Edewecht | Telefon 04405-70 71 | Fax 04405-80 46  
kontakt@rechtsanwalt-ammerland.de | [www.rechtsanwalt-ammerland.de](http://www.rechtsanwalt-ammerland.de)

## Schulabschluss und Einschulung an der Edewechter Oberschule

99 Schülerinnen und Schüler sind nun an der Edewechter Oberschule von ihren Lehrkräften entlassen worden. Auf Grund der aktuellen Situation gab es jeweils eine klasseninterne Feierstunde, die mit der Übergabe der verdienten Zeugnisse endete. „Natürlich hätten wir uns die traditionelle Abschlussfeier mit allen Schülerinnen und Schülern, Eltern und Lehrkräften gewünscht. Die derzeitigen Vorgaben ließen uns diesbezüglich jedoch zu wenig Spielraum, so dass wir unsere Pläne ändern mussten.“

Unser Wahlpflichtkurs `Abschluss` und unser Kollegium sind jedoch sehr kreativ gewesen und haben unserer Abgängern und Abgängerinnen einen würdevollen `digitalen` Abschluss bereitet“, erläutert Schulleiter Peter Röben. Unter den folgenden Links sind zwei Videos zu sehen, die für die Verabschiedung vorbereitet wurden.

<https://youtu.be/UcjhrdQ-RM>

<https://youtu.be/B4zoLYv6ssU>



Auch für die zukünftigen Schülerinnen und Schüler der Edewechter Oberschule, die nach den Sommerferien von den Grundschulen kommen, bestand in diesem Schuljahr leider nicht die Möglichkeit, die neue Schule im Rahmen des traditionellen Schnuppertags kennenzulernen. „Das haben wir sehr bedauert, da wir den Kindern der Grundschulen den Übergang an unsere Schule immer so einfach wie möglich gestalten möchten.“

Durch den Schnuppertag schaffen wir für die Kinder schon eine gewisse Vertrautheit mit der großen und neuen Schule“, so Henning Pickert, Didaktischer Leiter der Oberschule. Aber auch hier fand die Oberschule eine alternative Möglichkeit, den Mädchen und Jungen wenigstens ein wenig von der neuen Schule zu präsentieren. So wurde ein Video mit einem virtuellen Schnuppertag erstellt, welches allen Kindern per Mail zugeschickt wurde. Zudem gab es einen „Rundflug“ über das Gelände der Oberschule. Beide Videos können unter den folgenden Links angeschaut werden.

<https://youtu.be/L62i4Azzigo>

[https://youtu.be/nDJe\\_K0gDK8](https://youtu.be/nDJe_K0gDK8)

(Text + Foto: Edewechter Oberschule)



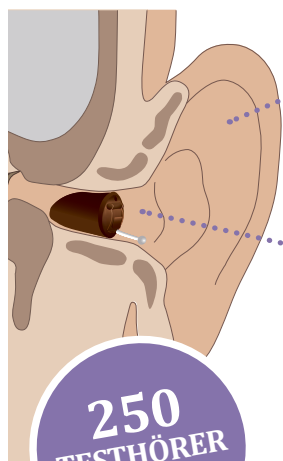
# TESTHÖRER FÜR PRAXIS-STUDIE GESUCHT!

**Riedel lädt ein zur wissenschaftlichen Hörgeräte-Studie von signia.**

**ANMELDUNG BIS ZUM 31. AUGUST 2020**

Die BestSound™ Technology von signia verhilft seit Jahren Menschen mit Hörminderung zu besserem Hören und somit auch zu mehr Lebensqualität. Damit das auch in Zukunft so bleibt, ist signia auf Ihre Mithilfe angewiesen: Im Rahmen einer wissenschaftlichen Studie können Sie die neueste Generation der innovativen Technologie kostenfrei und unverbindlich testen. Werden Sie Testhörer und tragen Sie das neue Insio™ von signia zur Probe.

Ob in geselliger Runde, auf einem Konzert oder bei einem gemütlichen Fernsehabend – ein gutes Gehör bedeutet auch ein Plus an Lebensqualität. Um Menschen mit Hörminderung Hörerlebnisse zu ermöglichen, entwickelt signia Hörsysteme, die sich an den individuellen Bedürfnissen ihrer Träger orientieren. Wie das neue Insio™ von signia.



**15 Millionen**

Allein in Deutschland gibt es über 15 Millionen Menschen mit beeinträchtigtem Hörvermögen.

**Insio CIC**

Das neue Hörsystem Insio™ CIC (komplett im Ohr) sitzt tief im Gehörgang und ist somit kaum zu sehen. Es wurde für ein angenehmes und natürliches Klangerlebnis konzipiert. Testen Sie es im Rahmen unserer Studie.

**250  
TESTHÖRER  
GESUCHT!**

**Testen Sie jetzt Insio**

Insio™, die neue ImOhrHörsystemfamilie von signia, erzielt seine exzellente Klangqualität durch die neue Chiptechnologie Primax und Optivent™ – ein Feature für ein harmonisches Zusammenspiel von Hörsystemgröße, Tragekomfort und Klang. Optivent ist ein individuell berechneter Belüftungskanal (Vent). Der Durchmesser des Vents kann variabel gestaltet werden und somit gezielt an die Größenverhältnisse von Bauteilen und Gehörgang angepasst werden. Das Ergebnis: ein nahezu natürliches Hörgefühl. Auch die hochauflösende Signalverarbeitung trägt hierzu bei. Zudem ist signia Insio™ wahlweise mit einer Tinnitus-Funktion erhältlich. Sie hilft,

die Wahrnehmung des Tinnitusgeräusches zu lindern. Das würden Sie gern mit eigenen Ohren hören? Dann melden Sie sich zur wissenschaftlichen Studie an. Ihre Meinung ist uns wichtig, um die Hörsysteme weiter zu entwickeln und zu optimieren.

Für uns ist das Urteil von Testhörern von enormer Bedeutung. Durch die Studie, bei der die Hörsysteme in alltäglichen Situationen und Umgebungen getestet werden, erhalten wir von Ihnen wichtige Informationen. Denn: Anhand der ausgewerteten Ergebnisse kann die signia Technologie gezielt angepasst werden.

**JETZT  
TESTTERMIN  
VEREINBAREN!**

## So können Sie teilnehmen

Für die Studie werden sowohl Teilnehmer gesucht, die bisher keine Hörgeräte tragen, aber auch erfahrene Hörgeräteträger. Interessenten wenden sich einfach an Riedel Hören. Dort erhalten sie alle Informationen und können sich anmelden. **Die Teilnahme ist kostenfrei und ohne jegliche Verpflichtungen.** Ihre Experten von Riedel Hören in Edewecht beraten Sie gerne ausführlich.

## MELDEN SIE SICH JETZT AN!

Die Teilnahme ist kostenlos und mit keinerlei Verpflichtungen verbunden. Wir freuen uns auf Ihre telefonische Anmeldung bis zum 30. Juli 2020.

## DIE PRAXIS-STUDIE IM ÜBERBLICK

- > Gesucht werden 250 Testhörer
- > Informationen und Anmeldung bei:

**RIEDEL HÖREN**

Hauptstraße 59 | 26188 Edewecht

Telefon (0 44 05) 9 89 93 90

[www.riedel-hoeren.de](http://www.riedel-hoeren.de)



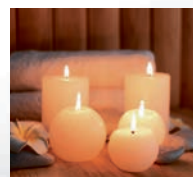
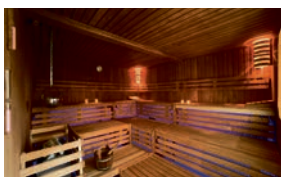
Originalgröße



# KURZ & FLEXIBEL

Fitness ab 3 Monaten Laufzeit\*

**aktiv**  
fitnessclub  
fitness & lifestyle



\*bei Abschluss eines Abos



**Erleben Sie, wie gut Ihnen Fitness tut!**

Edeweicht • Holljestraße 1c • Telefon 0 44 05 / 89 39

[www.fitnessclub-aktiv.de](http://www.fitnessclub-aktiv.de)



**QUALITÄT**

Unsere Trainingsbetreuung  
ist geprüft und zertifiziert.

FITNESS • CARDIO • KURSE • KIDSLUB • eGYM GERÄTEZIRKEL • REHA-SPORT • PHYSIO- & SPORTTHERAPEUTISCHE BETREUUNG • RÜCKEN- & BEWEGLICHKEITSKONZEPT • SAUNA • SOLARIUM

## WOHLFÜHLEN, ENTSPANNEN, VERWÖHNEN ...

Überzeugen Sie sich von der kompetenten Beratung, der maßgenauen 3D-Planung  
bis hin zur zeitplangerechten Umsetzung Ihres Traumbades!

# BELZ

HAUSTECHNIK  
BADGESTALTUNG

*Seit 70 Jahren  
für Sie da!*